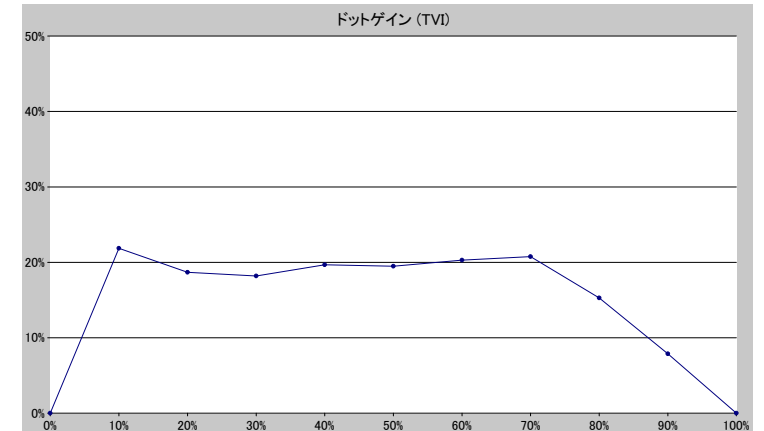
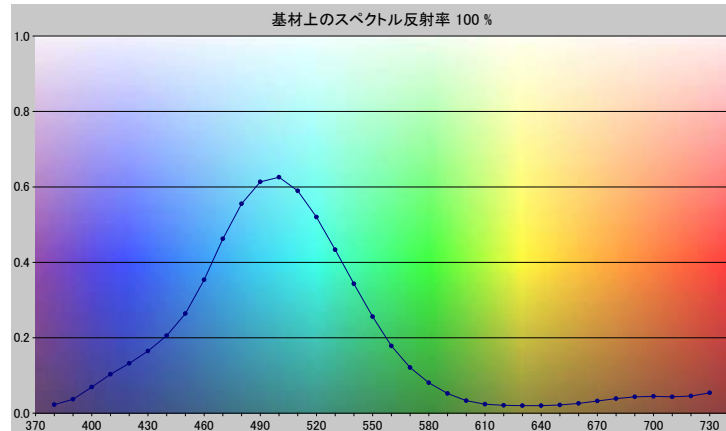


スポットカラーの定義

NP3272-U

スペクトルデータ

	オーバーホワイト	オーバーブラック
380	0.0227	0.0041
390	0.0369	0.0054
400	0.0690	0.0064
410	0.1031	0.0069
420	0.1321	0.0065
430	0.1645	0.0067
440	0.2055	0.0071
450	0.2641	0.0072
460	0.3535	0.0077
470	0.4624	0.0079
480	0.5551	0.0082
490	0.6136	0.0085
500	0.6256	0.0087
510	0.5898	0.0087
520	0.5202	0.0086
530	0.4334	0.0084
540	0.3432	0.0079
550	0.2559	0.0073
560	0.1781	0.0066
570	0.1209	0.0059
580	0.0808	0.0053
590	0.0521	0.0048
600	0.0329	0.0045
610	0.0237	0.0042
620	0.0208	0.0041
630	0.0201	0.0041
640	0.0201	0.0040
650	0.0217	0.0040
660	0.0259	0.0041
670	0.0324	0.0043
680	0.0388	0.0044
690	0.0434	0.0046
700	0.0444	0.0043
710	0.0433	0.0044
720	0.0452	0.0046
730	0.0540	0.0050



ホワイトの上のスポット

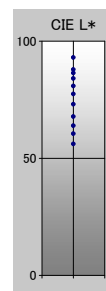
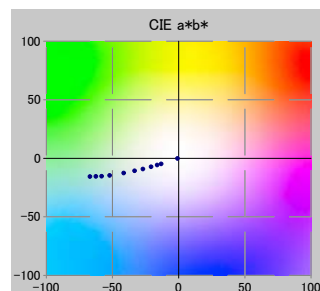
ドット %	L*	a*	b*	C*	h°	TVI
0	93.01	-0.88	-0.16	0.89	190.21	0%
10	87.90	-13.13	-4.80	13.98	200.07	32%
20	86.43	-16.21	-5.80	17.22	199.70	39%
30	84.10	-20.74	-7.28	21.98	199.35	48%
40	80.90	-26.95	-9.15	28.47	198.75	60%
50	77.45	-33.20	-10.73	34.89	197.91	69%
60	73.08	-41.45	-12.63	43.33	196.94	80%
70	67.79	-52.12	-14.63	54.14	195.68	91%
80	63.92	-58.18	-15.30	60.15	194.73	95%
90	60.49	-62.44	-15.55	64.34	193.99	98%
100	56.11	-66.90	-15.61	68.70	193.14	100%

仕様

不透明度(Y 比率)	3%
スペクトル密度	1.70
ドットゲイン @ 50%	19%
コントラスト @ 70%	40%

測定値

測定器	i1iO 2
測定コンディション	---, 2 Degree, ---
ジオメトリ	0.0/45.0
アパーチャ	8.00



NP3272-U

ブランドカラー	NP3272-U
ブランドオーナー	Nabeprocess
コンタクト	
基材	OP20 μ
バックング	
許容値	2.50, dE ---, メタリック 3.00