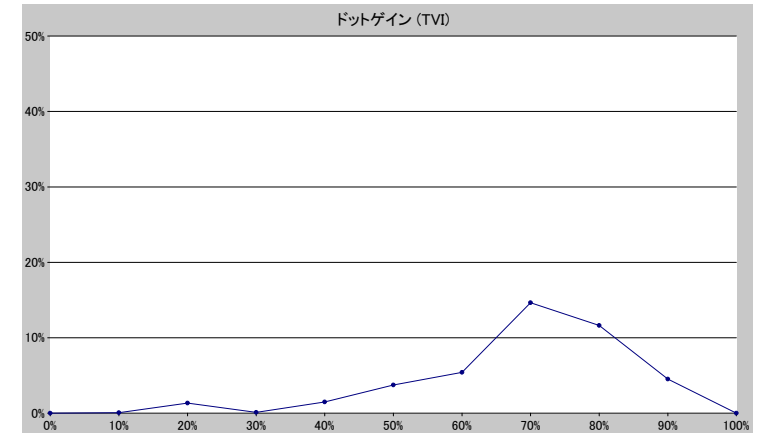
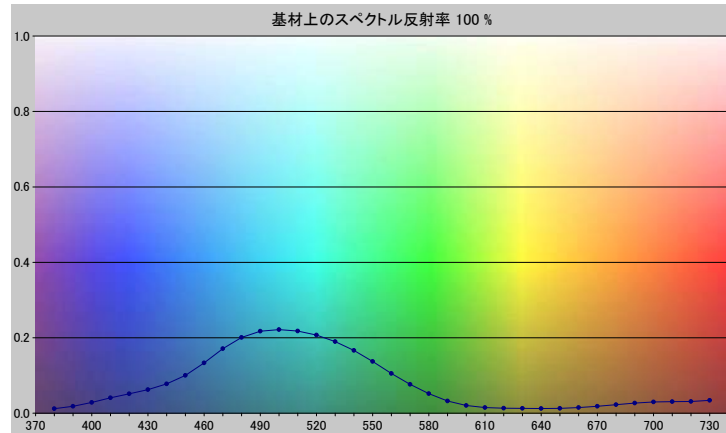


スポットカラーの定義

NP3295-U

スペクトルデータ

	オーバーホワイト	オーバーブラック
380	0.0120	0.0032
390	0.0184	0.0054
400	0.0284	0.0063
410	0.0407	0.0066
420	0.0513	0.0063
430	0.0626	0.0061
440	0.0777	0.0063
450	0.1002	0.0065
460	0.1334	0.0062
470	0.1712	0.0064
480	0.2008	0.0066
490	0.2173	0.0066
500	0.2215	0.0067
510	0.2176	0.0069
520	0.2070	0.0066
530	0.1896	0.0065
540	0.1662	0.0063
550	0.1371	0.0060
560	0.1052	0.0056
570	0.0762	0.0051
580	0.0517	0.0049
590	0.0323	0.0045
600	0.0202	0.0042
610	0.0150	0.0040
620	0.0132	0.0039
630	0.0126	0.0039
640	0.0125	0.0037
650	0.0129	0.0037
660	0.0147	0.0038
670	0.0181	0.0038
680	0.0223	0.0037
690	0.0268	0.0039
700	0.0296	0.0040
710	0.0304	0.0041
720	0.0308	0.0041
730	0.0340	0.0042



ホワイトの上のスポット

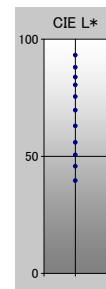
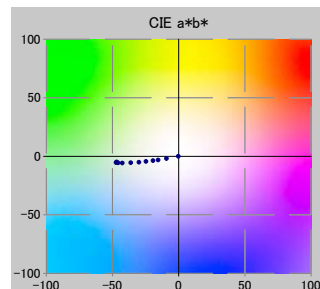
ドット %	L*	a*	b*	C*	h°	TVI
0	93.16	-0.27	-0.01	0.27	183.09	0%
10	87.97	-9.21	-2.02	9.43	192.39	10%
20	83.84	-15.49	-3.15	15.81	191.48	21%
30	80.44	-19.34	-3.74	19.70	190.96	30%
40	75.44	-24.60	-4.49	25.01	190.34	41%
50	69.65	-30.02	-5.06	30.44	189.57	54%
60	62.93	-36.17	-5.52	36.59	188.68	65%
70	55.91	-42.58	-5.80	42.97	187.75	85%
80	50.62	-45.63	-5.68	45.98	187.10	92%
90	45.70	-47.31	-5.44	47.62	186.55	95%
100	39.57	-46.78	-4.85	47.03	185.92	100%

仕様

不透明度(Y 比率)	5%
スペクトル密度	1.92
ドットゲイン @ 50%	4%
コントラスト @ 70%	19%

測定値

測定器	i1iO 2
測定コンディション	---, 2_Degree, ---
ジオメトリ	0.0/45.0
アパーチャ	8.00



NP3295-U

ブランドカラー	NP3295-U
ブランドオーナー	Nabeprocess
コンタクト	
基材	OP20 μ
バックング	
許容値	2.50, dE ---, メタリック 3.00