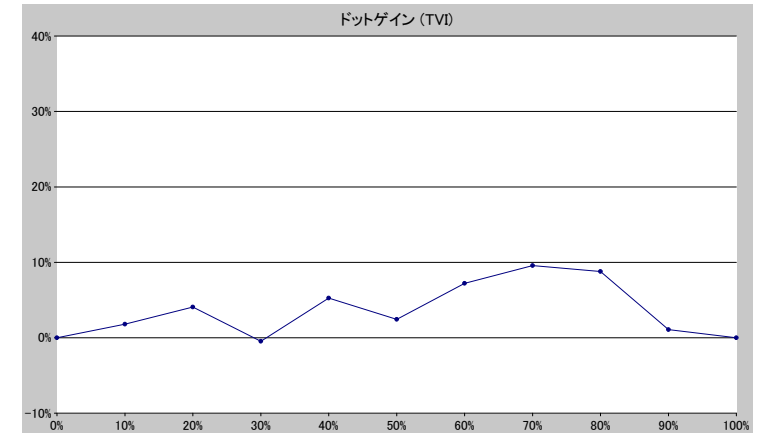
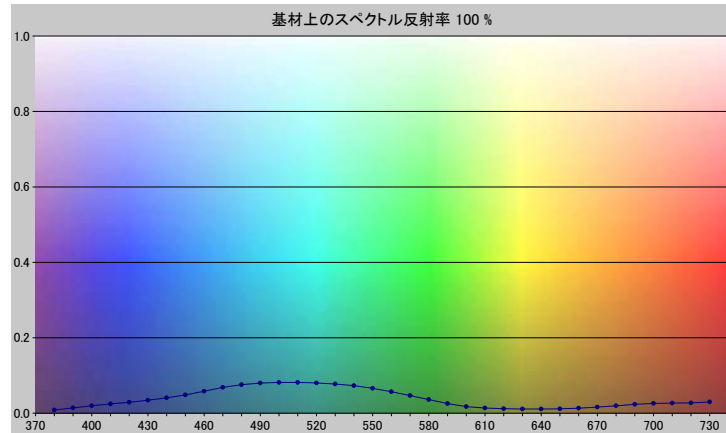


スポットカラーの定義

NP3305-U

スペクトルデータ

	オーバーホワイト	オーバーブラック
380	0.0086	0.0069
390	0.0141	0.0066
400	0.0195	0.0064
410	0.0248	0.0061
420	0.0288	0.0053
430	0.0345	0.0054
440	0.0406	0.0057
450	0.0483	0.0055
460	0.0583	0.0054
470	0.0682	0.0054
480	0.0755	0.0054
490	0.0797	0.0053
500	0.0814	0.0052
510	0.0813	0.0051
520	0.0803	0.0050
530	0.0774	0.0051
540	0.0728	0.0049
550	0.0659	0.0048
560	0.0567	0.0045
570	0.0465	0.0044
580	0.0360	0.0041
590	0.0256	0.0040
600	0.0175	0.0039
610	0.0134	0.0037
620	0.0117	0.0036
630	0.0112	0.0035
640	0.0112	0.0035
650	0.0116	0.0035
660	0.0132	0.0035
670	0.0163	0.0035
680	0.0197	0.0036
690	0.0233	0.0036
700	0.0258	0.0037
710	0.0267	0.0037
720	0.0272	0.0037
730	0.0296	0.0040



ホワイトの上のスポット

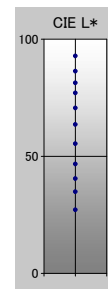
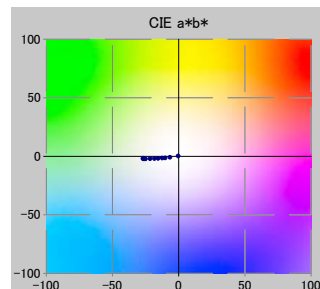
ドット %	L*	a*	b*	C*	h°	TVI
0	92.85	-0.35	0.22	0.41	148.28	0%
10	86.31	-6.53	-0.91	6.60	187.94	12%
20	81.33	-10.10	-1.40	10.20	187.91	24%
30	77.07	-12.37	-1.54	12.46	187.10	30%
40	70.58	-15.43	-1.81	15.54	186.68	45%
50	63.60	-18.24	-2.02	18.35	186.33	52%
60	55.37	-21.47	-2.14	21.57	185.69	67%
70	46.69	-24.99	-2.28	25.10	185.21	80%
80	40.45	-26.40	-2.17	26.49	184.70	89%
90	34.90	-26.96	-1.96	27.03	184.16	91%
100	27.14	-26.70	-1.69	26.75	183.61	100%

仕様

不透明度(Y 比率)	9%
スペクトル密度	2.07
ドットゲイン @ 50%	2%
コントラスト @ 70%	26%

測定値

測定器	i1iO 2
測定コンディション	---, 2 Degree, ---
ジオメトリ	0.0/45.0
アパーチャ	8.00



NP3305-U

ブランドカラー	NP3305-U
ブランドオーナー	Nabeprocess
コンタクト	
基材	OP20 μ
バックング	
許容値	2.50, dE ---, メタリック 3.00