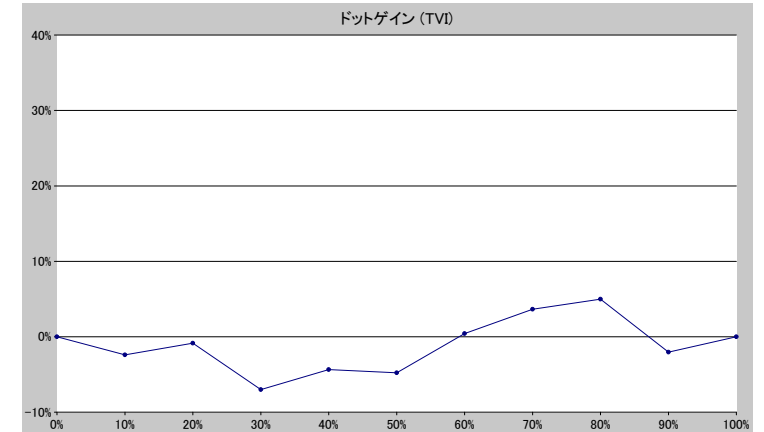
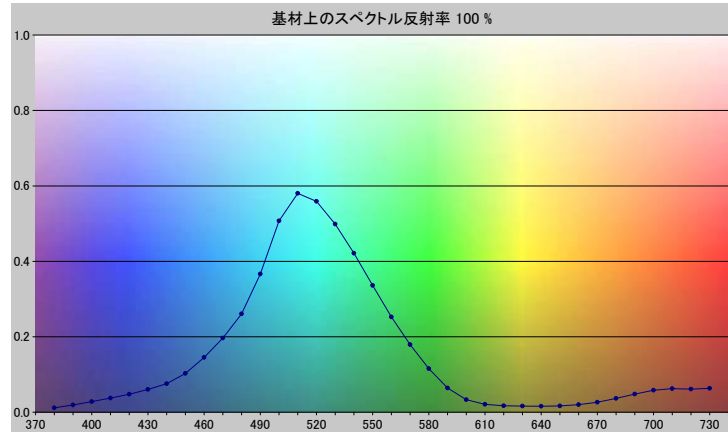


スポットカラーの定義

NP3405-U

スペクトルデータ

| | オーバーホワイト | オーバーブラック |
|-----|----------|----------|
| 380 | 0.0114 | 0.0024 |
| 390 | 0.0192 | 0.0047 |
| 400 | 0.0281 | 0.0062 |
| 410 | 0.0374 | 0.0058 |
| 420 | 0.0477 | 0.0054 |
| 430 | 0.0604 | 0.0053 |
| 440 | 0.0757 | 0.0055 |
| 450 | 0.1026 | 0.0057 |
| 460 | 0.1453 | 0.0059 |
| 470 | 0.1967 | 0.0065 |
| 480 | 0.2605 | 0.0068 |
| 490 | 0.3663 | 0.0075 |
| 500 | 0.5074 | 0.0084 |
| 510 | 0.5803 | 0.0088 |
| 520 | 0.5592 | 0.0090 |
| 530 | 0.4986 | 0.0088 |
| 540 | 0.4217 | 0.0085 |
| 550 | 0.3363 | 0.0081 |
| 560 | 0.2526 | 0.0074 |
| 570 | 0.1793 | 0.0066 |
| 580 | 0.1155 | 0.0057 |
| 590 | 0.0643 | 0.0050 |
| 600 | 0.0332 | 0.0043 |
| 610 | 0.0208 | 0.0039 |
| 620 | 0.0171 | 0.0038 |
| 630 | 0.0162 | 0.0037 |
| 640 | 0.0159 | 0.0037 |
| 650 | 0.0165 | 0.0037 |
| 660 | 0.0198 | 0.0038 |
| 670 | 0.0265 | 0.0040 |
| 680 | 0.0363 | 0.0044 |
| 690 | 0.0479 | 0.0046 |
| 700 | 0.0583 | 0.0049 |
| 710 | 0.0625 | 0.0050 |
| 720 | 0.0610 | 0.0052 |
| 730 | 0.0632 | 0.0051 |



ホワイトの上のスポット

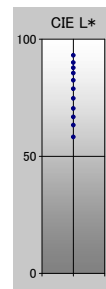
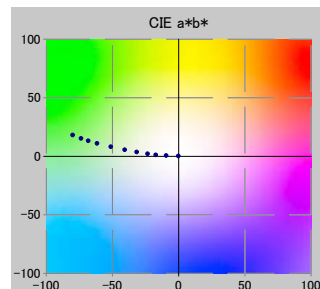
| ドット% | L* | a* | b* | C* | h° | TVI |
|------|-------|--------|-------|-------|--------|------|
| 0 | 93.09 | -0.19 | 0.15 | 0.25 | 141.58 | 0% |
| 10 | 90.03 | -9.42 | 0.69 | 9.44 | 175.79 | 8% |
| 20 | 87.76 | -17.24 | 1.23 | 17.29 | 175.91 | 19% |
| 30 | 85.55 | -23.46 | 2.09 | 23.56 | 174.91 | 23% |
| 40 | 82.47 | -31.68 | 3.60 | 31.88 | 173.52 | 36% |
| 50 | 78.85 | -40.77 | 5.58 | 41.15 | 172.21 | 45% |
| 60 | 74.74 | -51.28 | 8.21 | 51.93 | 170.90 | 60% |
| 70 | 70.40 | -61.63 | 11.02 | 62.60 | 169.86 | 74% |
| 80 | 66.81 | -68.30 | 13.24 | 69.57 | 169.03 | 85% |
| 90 | 63.32 | -73.71 | 15.31 | 75.28 | 168.26 | 88% |
| 100 | 58.27 | -79.98 | 18.14 | 82.01 | 167.22 | 100% |

仕様

| | |
|--------------|------|
| 不透明度(Y 比率) | 3% |
| スペクトル密度 | 1.94 |
| ドットゲイン @ 50% | -5% |
| コントラスト @ 70% | 27% |

測定値

| | |
|-----------|--------------------|
| 測定器 | itiO 2 |
| 測定コンディション | ---, 2_Degree, --- |
| ジオメトリ | 0.0/45.0 |
| アパーチャ | 8.00 |



NP3405-U

| | |
|----------|--------------------------|
| ブランドカラー | NP3405-U |
| ブランドオーナー | Nabeprocess |
| コンタクト | |
| 基材 | OP20 μ |
| バックング | |
| 許容値 | 2.50, dE ---, メタリック 3.00 |