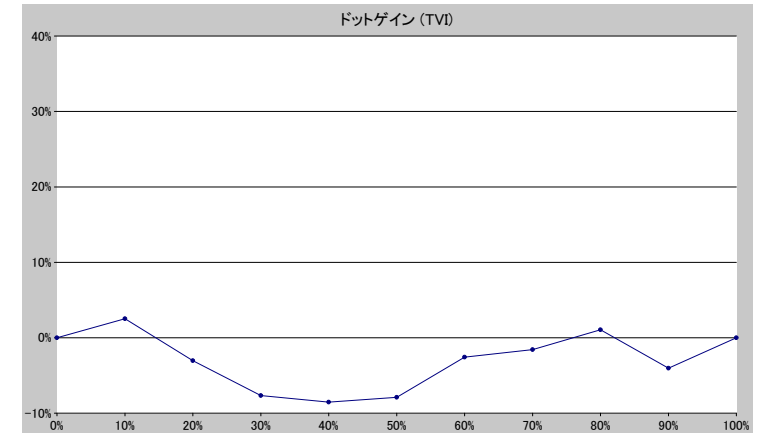
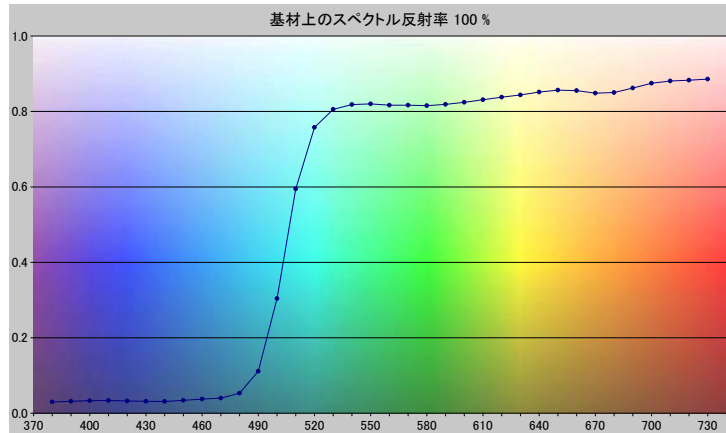


スポットカラーの定義

NP3945-U

スペクトルデータ

	オーバーホワイト	オーバーブラック
380	0.0295	0.0089
390	0.0316	0.0072
400	0.0333	0.0065
410	0.0335	0.0064
420	0.0322	0.0067
430	0.0312	0.0066
440	0.0309	0.0062
450	0.0338	0.0063
460	0.0373	0.0058
470	0.0399	0.0057
480	0.0530	0.0060
490	0.1113	0.0064
500	0.3038	0.0078
510	0.5948	0.0090
520	0.7577	0.0099
530	0.8057	0.0102
540	0.8186	0.0106
550	0.8203	0.0108
560	0.8168	0.0109
570	0.8167	0.0111
580	0.8153	0.0113
590	0.8189	0.0115
600	0.8245	0.0118
610	0.8312	0.0119
620	0.8381	0.0123
630	0.8441	0.0127
640	0.8516	0.0131
650	0.8568	0.0135
660	0.8556	0.0138
670	0.8488	0.0142
680	0.8501	0.0144
690	0.8620	0.0149
700	0.8748	0.0153
710	0.8807	0.0160
720	0.8829	0.0166
730	0.8861	0.0171



ホワイトの上のスポット

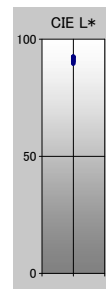
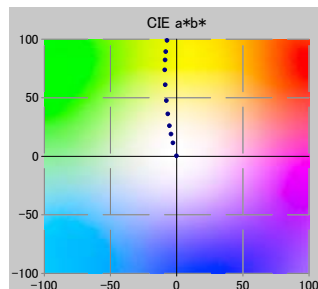
ドット %	L*	a*	b*	C*	h°	TVI
0	92.54	-0.12	0.38	0.40	106.83	0%
10	92.29	-2.77	11.47	11.80	103.59	13%
20	92.05	-4.24	18.97	19.44	102.60	17%
30	92.37	-5.42	26.10	26.65	101.73	22%
40	91.68	-6.70	36.11	36.72	100.51	31%
50	91.39	-7.79	47.53	48.17	99.31	42%
60	91.09	-8.61	61.06	61.66	98.03	57%
70	90.75	-8.89	73.78	74.31	96.87	68%
80	90.45	-8.70	82.31	82.77	96.04	81%
90	90.21	-8.20	89.33	89.71	95.24	86%
100	89.58	-7.29	98.90	99.17	94.22	100%

仕様

不透明度(Y 比率)	1%
スペクトル密度	1.53
ドットゲイン @ 50%	-8%
コントラスト @ 70%	18%

測定値

測定器	i1iO 2
測定コンディション	---, 2_Degree, ---
ジオメトリ	0.0/45.0
アパーチャ	8.00



NP3945-U

ブランドカラー	NP3945-U
ブランドオーナー	Nabeprocess
コンタクト	
基材	OP20 μ
バックング	
許容値	2.50, dE ---, メタリック 3.00