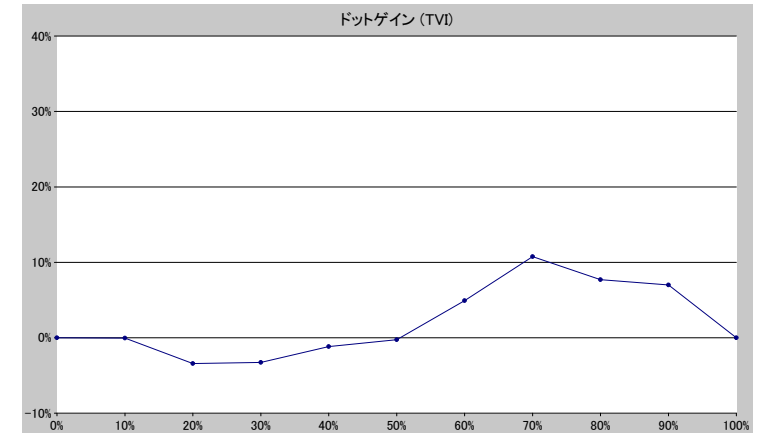
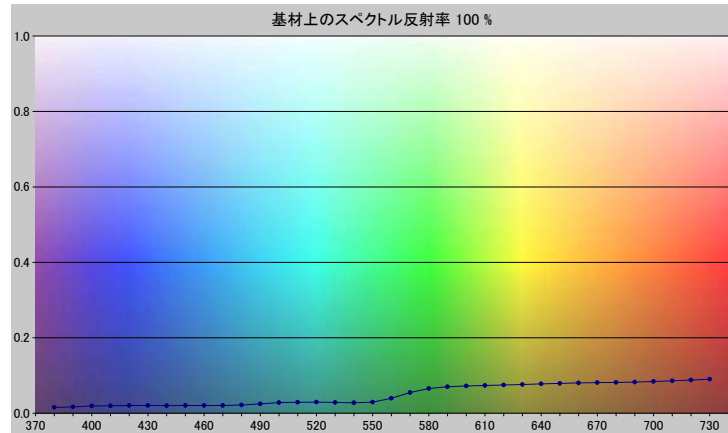


スポットカラーの定義

NP4625-U

スペクトルデータ

	オーバーホワイト	オーバーブラック
380	0.0153	0.0057
390	0.0166	0.0061
400	0.0192	0.0065
410	0.0196	0.0050
420	0.0203	0.0050
430	0.0202	0.0050
440	0.0198	0.0049
450	0.0205	0.0051
460	0.0205	0.0048
470	0.0204	0.0047
480	0.0215	0.0047
490	0.0245	0.0045
500	0.0279	0.0044
510	0.0289	0.0044
520	0.0293	0.0044
530	0.0284	0.0044
540	0.0274	0.0043
550	0.0293	0.0042
560	0.0394	0.0043
570	0.0548	0.0045
580	0.0653	0.0047
590	0.0700	0.0047
600	0.0721	0.0046
610	0.0734	0.0047
620	0.0747	0.0048
630	0.0760	0.0047
640	0.0775	0.0048
650	0.0789	0.0049
660	0.0802	0.0050
670	0.0809	0.0050
680	0.0815	0.0050
690	0.0825	0.0051
700	0.0842	0.0052
710	0.0859	0.0054
720	0.0878	0.0057
730	0.0900	0.0058



ホワイトの上のスポット

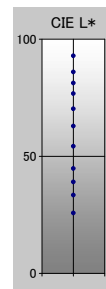
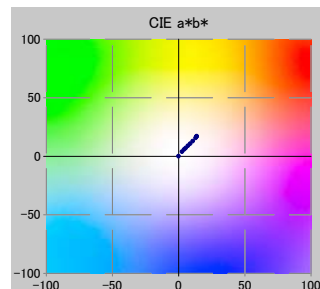
ドット%	L*	a*	b*	C*	h°	TVI
0	92.90	-0.11	0.13	0.17	130.98	0%
10	86.00	2.53	3.94	4.68	57.23	10%
20	81.30	4.06	5.79	7.07	54.96	17%
30	76.73	5.35	7.08	8.87	52.88	27%
40	70.27	7.01	8.96	11.37	51.94	39%
50	62.92	8.75	10.79	13.89	50.96	50%
60	54.30	10.70	12.92	16.78	50.38	65%
70	44.79	12.82	15.73	20.29	50.84	81%
80	39.01	13.39	16.69	21.40	51.25	88%
90	33.43	13.61	17.24	21.96	51.70	97%
100	25.80	13.44	16.75	21.48	51.26	100%

仕様

不透明度(Y 比率)	10%
スペクトル密度	1.82
ドットゲイン @ 50%	-0%
コントラスト @ 70%	19%

測定値

測定器	itiO 2
測定コンディション	---, 2_Degree, ---
ジオメトリ	0.0/45.0
アパーチャ	8.00



NP4625-U

ブランドカラー	NP4625-U
ブランドオーナー	Nabeprocess
コンタクト	
基材	OP20 μ
バックング	
許容値	2.50, dE ---, メタリック 3.00