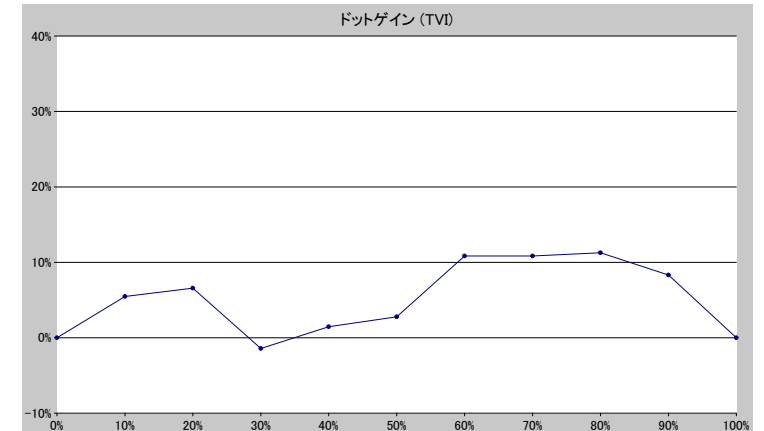
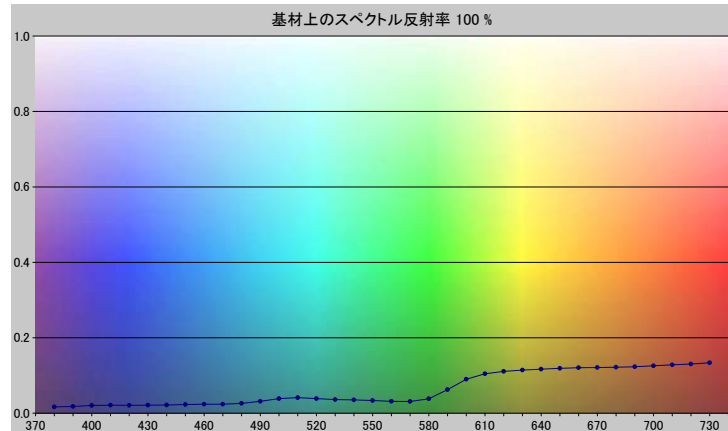


スポットカラーの定義

NP4695-U

スペクトルデータ

	オーバーホワイト	オーバーブラック
380	0.0166	0.0046
390	0.0177	0.0049
400	0.0203	0.0048
410	0.0211	0.0057
420	0.0210	0.0048
430	0.0213	0.0054
440	0.0216	0.0049
450	0.0228	0.0052
460	0.0238	0.0051
470	0.0237	0.0047
480	0.0257	0.0048
490	0.0315	0.0047
500	0.0387	0.0050
510	0.0410	0.0049
520	0.0385	0.0048
530	0.0362	0.0047
540	0.0351	0.0047
550	0.0337	0.0046
560	0.0316	0.0046
570	0.0311	0.0045
580	0.0384	0.0045
590	0.0626	0.0049
600	0.0900	0.0053
610	0.1045	0.0055
620	0.1108	0.0057
630	0.1140	0.0057
640	0.1167	0.0058
650	0.1189	0.0058
660	0.1205	0.0060
670	0.1211	0.0063
680	0.1217	0.0062
690	0.1231	0.0063
700	0.1257	0.0065
710	0.1280	0.0068
720	0.1305	0.0070
730	0.1336	0.0072



ホワイトの上のスポット

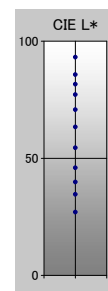
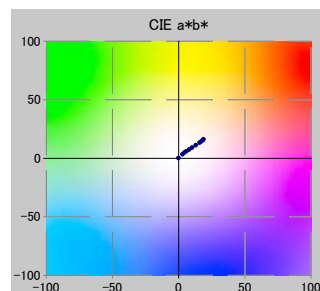
ドット%	L*	a*	b*	C*	h°	TVI
0	93.20	-0.15	0.19	0.24	127.85	0%
10	85.75	2.86	3.38	4.43	49.73	15%
20	81.59	4.38	4.82	6.51	47.77	27%
30	77.20	5.82	5.99	8.35	45.84	29%
40	70.76	7.93	7.46	10.89	43.22	41%
50	63.34	10.11	9.10	13.60	41.98	53%
60	54.51	12.91	11.19	17.08	40.93	71%
70	45.94	15.79	13.28	20.63	40.07	81%
80	39.88	17.16	14.44	22.43	40.08	91%
90	34.61	18.28	15.43	23.92	40.16	98%
100	27.02	18.72	16.15	24.72	40.80	100%

仕様

不透明度(Y 比率)	10%
スペクトル密度	1.78
ドットゲイン @ 50%	3%
コントラスト @ 70%	19%

測定値

測定器	itiO 2
測定コンディション	---, 2_Degree, ---
ジオメトリ	0.0/45.0
アパーチャ	8.00



NP4695-U

ブランドカラー	NP4695-U
ブランドオーナー	Nabeprocess
コンタクト	
基材	OP20 μ
バックング	
許容値	2.50, dE ---, メタメリック 3.00