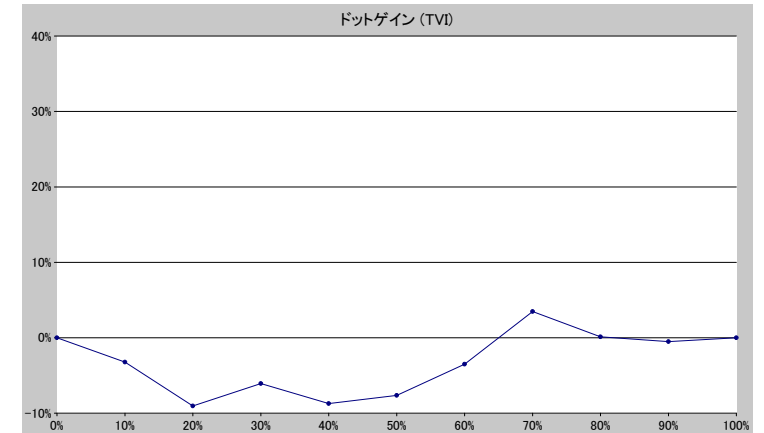
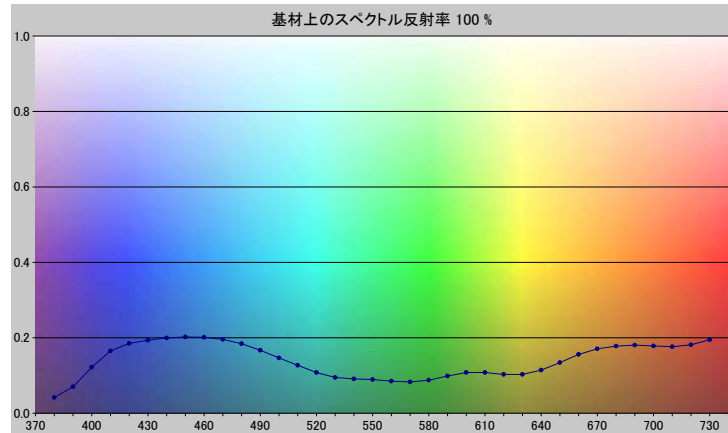


スポットカラーの定義

NP5275-U

スペクトルデータ

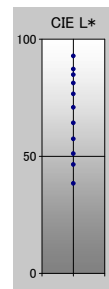
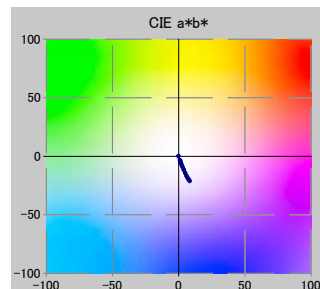
	オーバーホワイト	オーバーブラック
380	0.0417	0.0070
390	0.0699	0.0059
400	0.1220	0.0068
410	0.1652	0.0069
420	0.1850	0.0071
430	0.1936	0.0068
440	0.1996	0.0066
450	0.2020	0.0066
460	0.2010	0.0065
470	0.1957	0.0064
480	0.1843	0.0063
490	0.1668	0.0062
500	0.1465	0.0060
510	0.1271	0.0057
520	0.1079	0.0056
530	0.0946	0.0055
540	0.0907	0.0055
550	0.0893	0.0055
560	0.0850	0.0053
570	0.0829	0.0053
580	0.0875	0.0054
590	0.0986	0.0055
600	0.1077	0.0055
610	0.1079	0.0056
620	0.1026	0.0055
630	0.1028	0.0056
640	0.1143	0.0059
650	0.1340	0.0064
660	0.1557	0.0070
670	0.1707	0.0073
680	0.1780	0.0074
690	0.1802	0.0076
700	0.1783	0.0077
710	0.1762	0.0077
720	0.1812	0.0081
730	0.1950	0.0088



ホワイトの上のスポット						
ドット %	L*	a*	b*	C*	h°	TVI
0	92.82	-0.15	0.04	0.16	164.51	0%
10	87.25	1.05	-3.41	3.57	287.10	7%
20	84.81	1.57	-5.00	5.24	287.43	11%
30	81.30	2.22	-6.97	7.31	287.70	24%
40	76.65	2.99	-9.27	9.74	287.86	31%
50	70.92	3.82	-11.58	12.20	288.26	42%
60	64.28	4.91	-14.31	15.13	288.92	56%
70	57.40	5.96	-16.75	17.78	289.58	73%
80	51.16	6.86	-18.64	19.86	290.22	80%
90	46.52	7.51	-19.60	20.99	290.97	89%
100	38.41	8.40	-21.16	22.77	291.65	100%

仕様	
不透明度(Y 比率)	5%
スペクトル密度	1.38
ドットゲイン @ 50%	-8%
コントラスト @ 70%	12%

測定値	
測定器	i1iO 2
測定コンディション	---, 2_Degree, ---
ジオメトリ	0.0/45.0
アパーチャ	8.00



NP5275-U

ブランドカラー	NP5275-U
ブランドオーナー	Nabeprocess
コンタクト	
基材	OP20 μ
バックング	
許容値	2.50, dE ---, メタリック 3.00