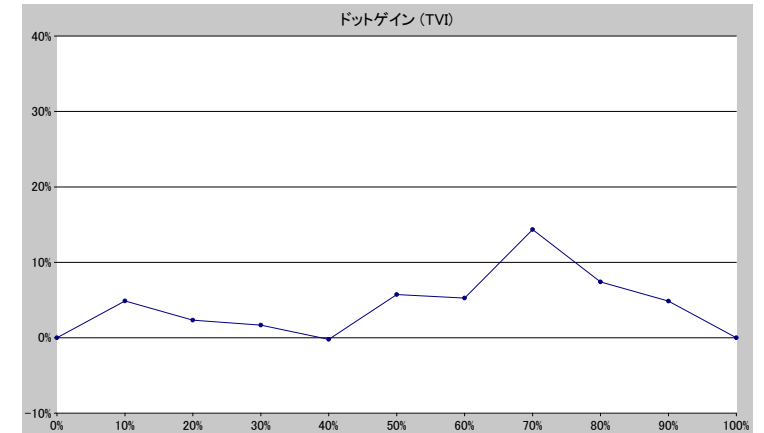
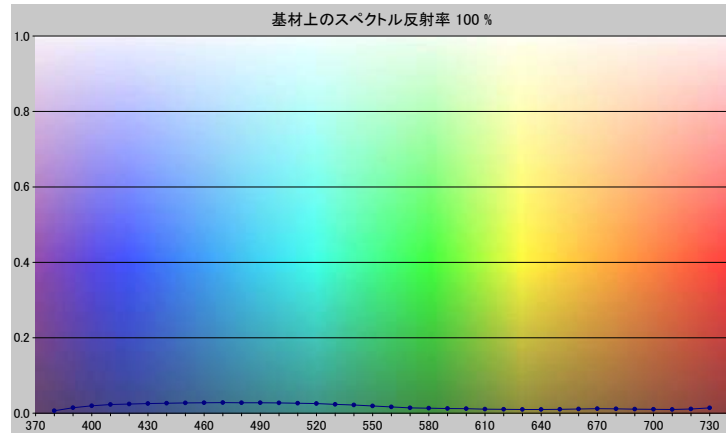


スポットカラーの定義

NP5463-U

スペクトルデータ

	オーバーホワイト	オーバーブラック
380	0.0064	0.0098
390	0.0144	0.0072
400	0.0194	0.0052
410	0.0231	0.0061
420	0.0240	0.0056
430	0.0255	0.0050
440	0.0264	0.0053
450	0.0270	0.0050
460	0.0276	0.0047
470	0.0280	0.0047
480	0.0276	0.0045
490	0.0275	0.0045
500	0.0272	0.0044
510	0.0264	0.0044
520	0.0253	0.0044
530	0.0235	0.0042
540	0.0217	0.0042
550	0.0193	0.0041
560	0.0164	0.0040
570	0.0142	0.0038
580	0.0130	0.0038
590	0.0125	0.0037
600	0.0117	0.0036
610	0.0108	0.0035
620	0.0101	0.0034
630	0.0097	0.0035
640	0.0097	0.0034
650	0.0101	0.0034
660	0.0111	0.0033
670	0.0117	0.0034
680	0.0115	0.0033
690	0.0108	0.0032
700	0.0102	0.0032
710	0.0098	0.0033
720	0.0110	0.0032
730	0.0138	0.0033



ホワイトの上のスポット

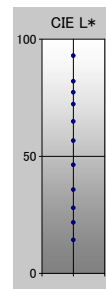
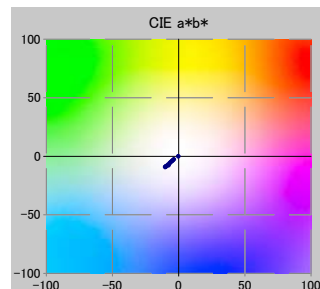
ドット%	L*	a*	b*	C*	h°	TVI
0	92.98	-0.21	-0.01	0.21	182.12	0%
10	82.02	-3.65	-2.68	4.52	216.26	15%
20	77.31	-4.46	-3.56	5.71	218.57	22%
30	72.27	-5.12	-4.16	6.60	219.13	32%
40	64.86	-6.05	-5.14	7.94	220.34	40%
50	56.65	-6.91	-6.07	9.20	221.32	56%
60	46.33	-8.21	-7.41	11.06	222.05	65%
70	35.78	-9.77	-8.82	13.16	222.07	84%
80	27.98	-10.16	-9.20	13.70	222.15	87%
90	21.72	-9.60	-8.81	13.03	222.52	95%
100	14.27	-7.60	-7.65	10.78	225.19	100%

仕様

不透明度(Y 比率)	22%
スペクトル密度	2.19
ドットゲイン @ 50%	6%
コントラスト @ 70%	25%

測定値

測定器	i1iO 2
測定コンディション	---, 2 Degree, ---
ジオメトリ	0.0/45.0
アパーチャ	8.00



NP5463-U

ブランドカラー	NP5463-U
ブランドオーナー	Nabeprocess
コンタクト	
基材	OP20 μ
バックギン	
許容値	2.50, dE ---, メタメリック 3.00