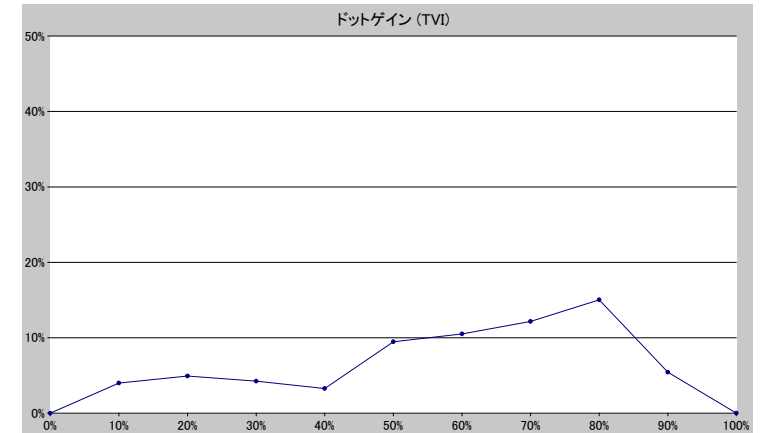
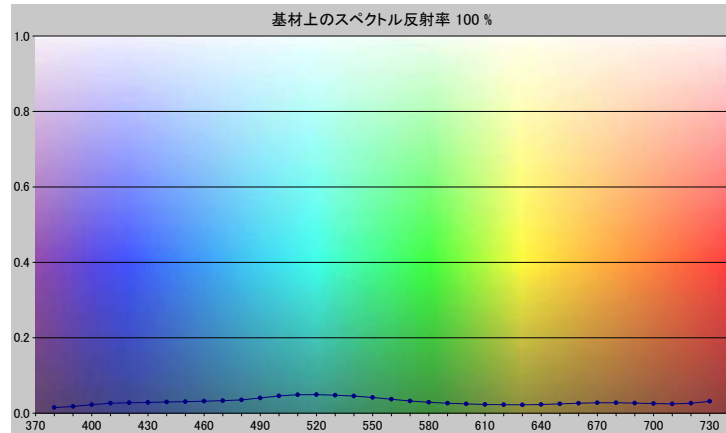


スポットカラーの定義

NP5467-U

スペクトルデータ

	オーバーホワイト	オーバーブラック
380	0.0150	0.0123
390	0.0178	0.0074
400	0.0225	0.0061
410	0.0262	0.0064
420	0.0274	0.0060
430	0.0285	0.0055
440	0.0295	0.0058
450	0.0305	0.0055
460	0.0320	0.0054
470	0.0331	0.0055
480	0.0353	0.0053
490	0.0402	0.0052
500	0.0458	0.0052
510	0.0490	0.0051
520	0.0491	0.0051
530	0.0476	0.0051
540	0.0453	0.0051
550	0.0417	0.0049
560	0.0369	0.0048
570	0.0323	0.0047
580	0.0287	0.0046
590	0.0265	0.0046
600	0.0244	0.0044
610	0.0228	0.0043
620	0.0223	0.0043
630	0.0222	0.0042
640	0.0229	0.0041
650	0.0244	0.0042
660	0.0263	0.0041
670	0.0277	0.0041
680	0.0276	0.0043
690	0.0266	0.0042
700	0.0253	0.0041
710	0.0245	0.0042
720	0.0264	0.0042
730	0.0313	0.0043



ホワイトの上のスポット

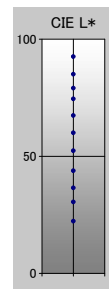
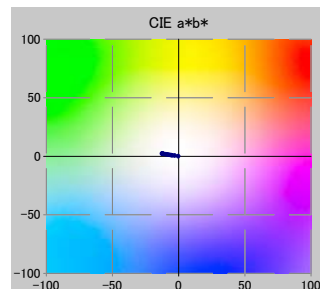
ドット%	L*	a*	b*	C*	h°	TVI
0	92.56	-0.30	0.14	0.33	154.59	0%
10	85.03	-3.04	0.64	3.11	168.19	14%
20	79.10	-4.82	0.75	4.88	171.18	25%
30	74.52	-5.89	0.99	5.97	170.44	34%
40	67.43	-7.37	1.31	7.49	169.93	43%
50	60.05	-8.61	1.58	8.76	169.57	59%
60	52.39	-9.83	1.78	9.99	169.72	71%
70	43.81	-11.52	2.07	11.70	169.79	82%
80	36.51	-12.32	2.26	12.53	169.61	95%
90	30.47	-12.56	2.23	12.75	169.94	95%
100	22.32	-12.15	2.23	12.36	169.60	100%

仕様

不透明度(Y 比率)	13%
スペクトル密度	1.82
ドットゲイン @ 50%	9%
コントラスト @ 70%	18%

測定値

測定器	i1iO 2
測定コンディション	---, 2_Degree, ---
ジオメトリ	0.0/45.0
アパーチャ	8.00



NP5467-U

ブランドカラー	NP5467-U
ブランドオーナー	Nabeprocess
コンタクト	
基材	OP20 μ
バックング	
許容値	2.50, dE ---, メタリック 3.00