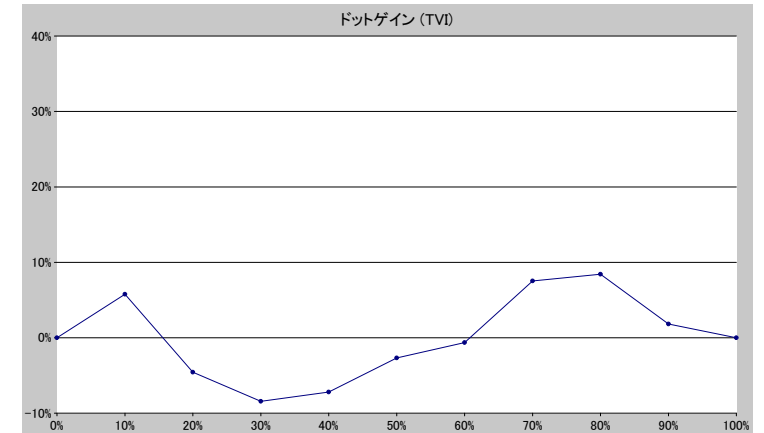
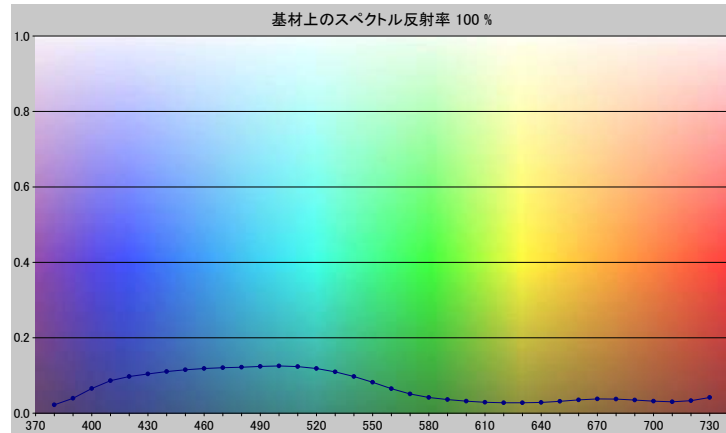


スポットカラーの定義

NP5473-U

スペクトルデータ

	オーバーホワイト	オーバーブラック
380	0.0221	0.0067
390	0.0394	0.0063
400	0.0654	0.0067
410	0.0862	0.0062
420	0.0971	0.0061
430	0.1039	0.0062
440	0.1102	0.0061
450	0.1151	0.0061
460	0.1183	0.0059
470	0.1204	0.0061
480	0.1219	0.0060
490	0.1240	0.0060
500	0.1253	0.0058
510	0.1236	0.0058
520	0.1185	0.0058
530	0.1094	0.0056
540	0.0971	0.0054
550	0.0818	0.0052
560	0.0650	0.0049
570	0.0511	0.0047
580	0.0417	0.0045
590	0.0360	0.0043
600	0.0317	0.0043
610	0.0288	0.0042
620	0.0276	0.0041
630	0.0276	0.0041
640	0.0286	0.0041
650	0.0313	0.0041
660	0.0353	0.0042
670	0.0377	0.0043
680	0.0372	0.0043
690	0.0350	0.0041
700	0.0318	0.0040
710	0.0301	0.0040
720	0.0330	0.0042
730	0.0415	0.0045



ホワイトの上のスポット

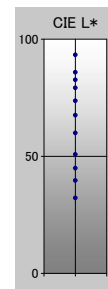
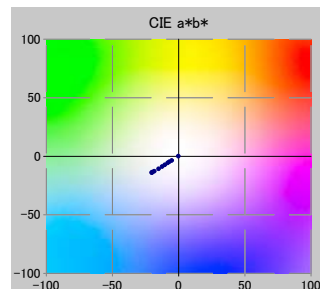
ドット%	L*	a*	b*	C*	h°	TVI
0	93.28	-0.23	0.05	0.24	168.39	0%
10	85.86	-5.24	-3.56	6.34	214.14	16%
20	82.62	-6.98	-4.77	8.46	214.32	15%
30	79.26	-8.27	-5.69	10.03	214.53	22%
40	73.72	-10.37	-7.30	12.68	215.14	33%
50	67.56	-12.42	-8.83	15.24	215.39	47%
60	59.94	-15.06	-10.66	18.45	215.30	59%
70	50.81	-18.39	-12.76	22.38	214.76	78%
80	44.92	-19.62	-13.51	23.82	214.54	88%
90	39.68	-20.18	-13.80	24.45	214.35	92%
100	32.20	-20.31	-14.01	24.67	214.59	100%

仕様

不透明度(Y 比率)	7%
スペクトル密度	1.66
ドットゲイン @ 50%	-3%
コントラスト @ 70%	17%

測定値

測定器	i1iO 2
測定コンディション	---, 2 Degree, ---
ジオメトリ	0.0/45.0
アパーチャ	8.00



NP5473-U

ブランドカラー	NP5473-U
ブランドオーナー	Nabeprocess
コンタクト	
基材	OP20 μ
バックング	
許容値	2.50, dE ---, メタリック 3.00