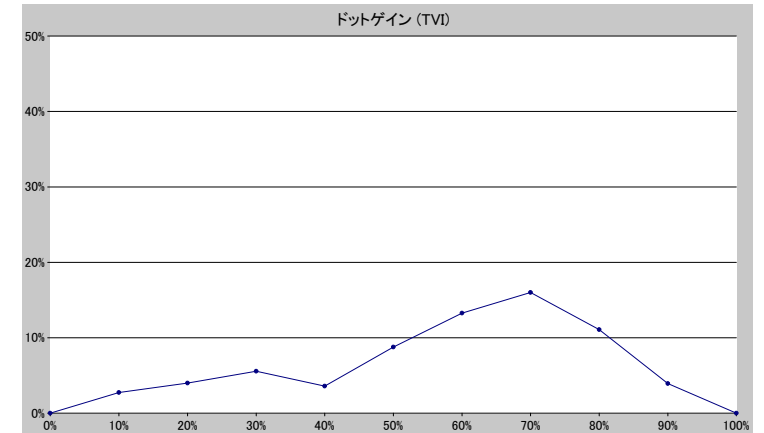
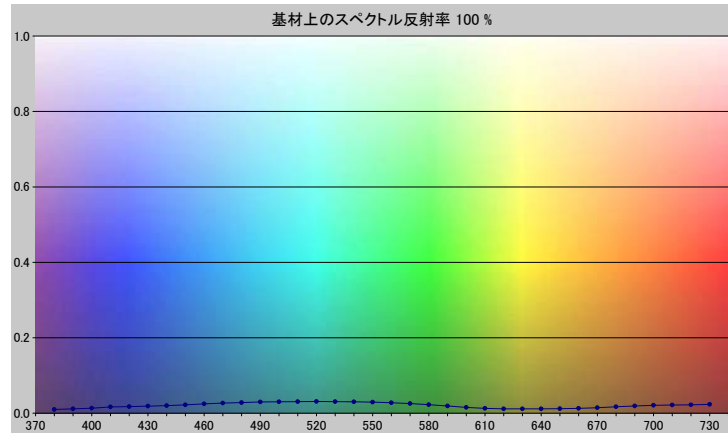


スポットカラーの定義

NP5535-U

スペクトルデータ

|     | オーバーホワイト | オーバーブラック |
|-----|----------|----------|
| 380 | 0.0097   | 0.0081   |
| 390 | 0.0115   | 0.0073   |
| 400 | 0.0133   | 0.0073   |
| 410 | 0.0164   | 0.0070   |
| 420 | 0.0175   | 0.0064   |
| 430 | 0.0187   | 0.0061   |
| 440 | 0.0201   | 0.0059   |
| 450 | 0.0219   | 0.0058   |
| 460 | 0.0244   | 0.0055   |
| 470 | 0.0267   | 0.0053   |
| 480 | 0.0282   | 0.0054   |
| 490 | 0.0295   | 0.0054   |
| 500 | 0.0301   | 0.0053   |
| 510 | 0.0306   | 0.0053   |
| 520 | 0.0308   | 0.0051   |
| 530 | 0.0307   | 0.0051   |
| 540 | 0.0302   | 0.0049   |
| 550 | 0.0293   | 0.0049   |
| 560 | 0.0277   | 0.0047   |
| 570 | 0.0255   | 0.0046   |
| 580 | 0.0226   | 0.0046   |
| 590 | 0.0189   | 0.0044   |
| 600 | 0.0152   | 0.0043   |
| 610 | 0.0127   | 0.0041   |
| 620 | 0.0116   | 0.0040   |
| 630 | 0.0114   | 0.0040   |
| 640 | 0.0114   | 0.0039   |
| 650 | 0.0117   | 0.0038   |
| 660 | 0.0127   | 0.0039   |
| 670 | 0.0146   | 0.0041   |
| 680 | 0.0168   | 0.0039   |
| 690 | 0.0190   | 0.0039   |
| 700 | 0.0208   | 0.0039   |
| 710 | 0.0215   | 0.0042   |
| 720 | 0.0221   | 0.0042   |
| 730 | 0.0233   | 0.0043   |

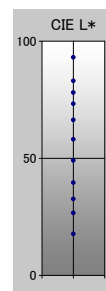
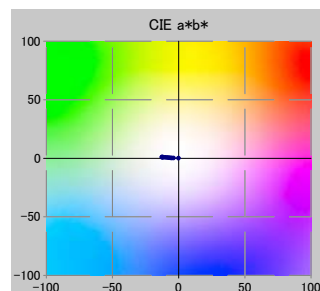


| ホワイトの上のスポット |       |        |      |       |        |      |
|-------------|-------|--------|------|-------|--------|------|
| ドット %       | L*    | a*     | b*   | C*    | h°     | TVI  |
| 0           | 93.10 | -0.16  | 0.06 | 0.17  | 159.30 | 0%   |
| 10          | 83.09 | -3.80  | 0.19 | 3.81  | 177.14 | 13%  |
| 20          | 78.06 | -5.21  | 0.24 | 5.22  | 177.33 | 24%  |
| 30          | 73.27 | -6.14  | 0.33 | 6.15  | 176.96 | 36%  |
| 40          | 66.37 | -7.34  | 0.44 | 7.35  | 176.54 | 44%  |
| 50          | 58.11 | -8.53  | 0.60 | 8.55  | 175.96 | 59%  |
| 60          | 49.08 | -10.06 | 0.75 | 10.09 | 175.76 | 73%  |
| 70          | 39.57 | -11.95 | 1.05 | 11.99 | 175.00 | 86%  |
| 80          | 32.63 | -12.58 | 1.09 | 12.63 | 175.05 | 91%  |
| 90          | 26.64 | -12.56 | 0.92 | 12.60 | 175.81 | 94%  |
| 100         | 17.70 | -11.67 | 0.73 | 11.69 | 176.40 | 100% |

| 仕様           |      |
|--------------|------|
| 不透明度(Y 比率)   | 19%  |
| スペクトル密度      | 2.01 |
| ドットゲイン @ 50% | 9%   |
| コントラスト @ 70% | 20%  |

| 測定値       |                    |
|-----------|--------------------|
| 測定器       | i1iO 2             |
| 測定コンディション | ---, 2_Degree, --- |
| ジオメトリ     | 0.0/45.0           |
| アパーチャ     | 8.00               |



NP5535-U

|          |                          |
|----------|--------------------------|
| ブランドカラー  | NP5535-U                 |
| ブランドオーナー | Nabeprocess              |
| コンタクト    |                          |
| 基材       | OP20 μ                   |
| バックニング   |                          |
| 許容値      | 2.50, dE ---, メタリック 3.00 |