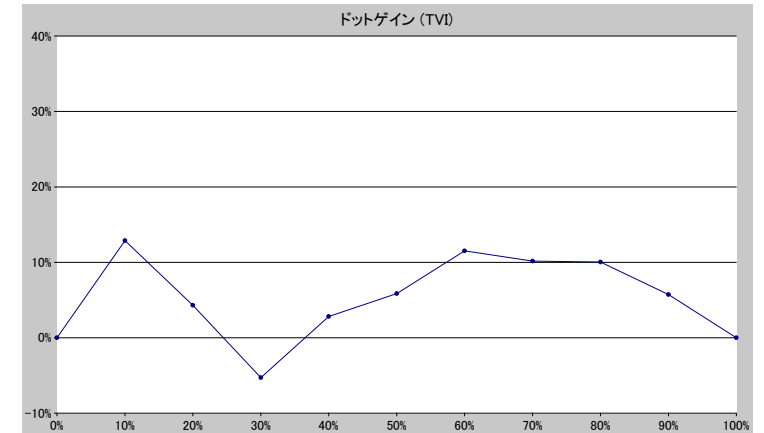
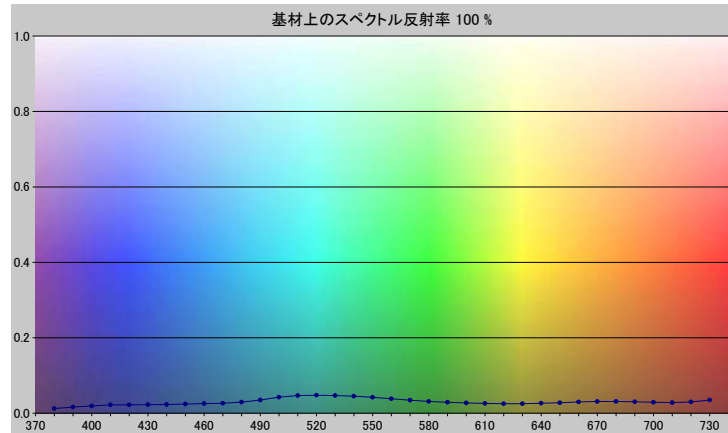


スポットカラーの定義

NP5605-U

スペクトルデータ

| | オーバーホワイト | オーバーブラック |
|-----|----------|----------|
| 380 | 0.0123 | 0.0057 |
| 390 | 0.0160 | 0.0067 |
| 400 | 0.0190 | 0.0053 |
| 410 | 0.0222 | 0.0048 |
| 420 | 0.0219 | 0.0050 |
| 430 | 0.0224 | 0.0056 |
| 440 | 0.0231 | 0.0055 |
| 450 | 0.0240 | 0.0053 |
| 460 | 0.0253 | 0.0053 |
| 470 | 0.0265 | 0.0053 |
| 480 | 0.0292 | 0.0054 |
| 490 | 0.0347 | 0.0053 |
| 500 | 0.0423 | 0.0053 |
| 510 | 0.0468 | 0.0052 |
| 520 | 0.0476 | 0.0053 |
| 530 | 0.0467 | 0.0052 |
| 540 | 0.0449 | 0.0051 |
| 550 | 0.0421 | 0.0050 |
| 560 | 0.0383 | 0.0049 |
| 570 | 0.0343 | 0.0048 |
| 580 | 0.0311 | 0.0047 |
| 590 | 0.0289 | 0.0046 |
| 600 | 0.0271 | 0.0045 |
| 610 | 0.0258 | 0.0045 |
| 620 | 0.0252 | 0.0043 |
| 630 | 0.0252 | 0.0042 |
| 640 | 0.0261 | 0.0043 |
| 650 | 0.0276 | 0.0044 |
| 660 | 0.0297 | 0.0044 |
| 670 | 0.0311 | 0.0044 |
| 680 | 0.0309 | 0.0043 |
| 690 | 0.0301 | 0.0042 |
| 700 | 0.0289 | 0.0042 |
| 710 | 0.0281 | 0.0041 |
| 720 | 0.0299 | 0.0043 |
| 730 | 0.0348 | 0.0044 |



ホワイトの上のスポット

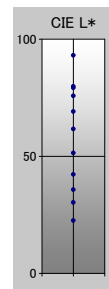
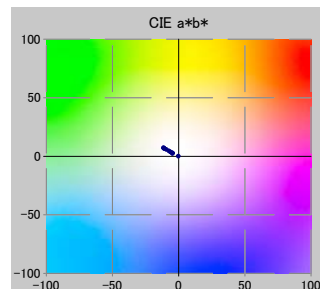
| ドット% | L* | a* | b* | C* | h° | TVI |
|------|-------|--------|------|-------|--------|------|
| 0 | 93.13 | -0.27 | 0.03 | 0.28 | 172.74 | 0% |
| 10 | 79.85 | -4.73 | 2.39 | 5.30 | 153.24 | 23% |
| 20 | 79.22 | -4.51 | 2.64 | 5.22 | 149.66 | 24% |
| 30 | 75.80 | -5.07 | 3.04 | 5.91 | 149.04 | 25% |
| 40 | 69.13 | -6.23 | 3.84 | 7.32 | 148.36 | 43% |
| 50 | 61.69 | -7.37 | 4.61 | 8.69 | 147.98 | 56% |
| 60 | 51.43 | -9.33 | 5.81 | 10.99 | 148.09 | 72% |
| 70 | 42.27 | -10.71 | 6.71 | 12.64 | 147.91 | 80% |
| 80 | 35.75 | -11.30 | 7.14 | 13.37 | 147.70 | 90% |
| 90 | 30.26 | -11.41 | 7.25 | 13.52 | 147.55 | 96% |
| 100 | 22.53 | -11.09 | 6.82 | 13.02 | 148.41 | 100% |

仕様

| | |
|--------------|------|
| 不透明度(Y 比率) | 13% |
| スペクトル密度 | 1.91 |
| ドットゲイン @ 50% | 6% |
| コントラスト @ 70% | 22% |

測定値

| | |
|-----------|--------------------|
| 測定器 | itiO 2 |
| 測定コンディション | ---, 2 Degree, --- |
| ジオメトリ | 0.0/45.0 |
| アパーチャ | 8.00 |



NP5605-U

| | |
|----------|--------------------------|
| ブランドカラー | NP5605-U |
| ブランドオーナー | Nabeprocess |
| コンタクト | |
| 基材 | OP20 μ |
| バックング | |
| 許容値 | 2.50, dE ---, メタリック 3.00 |