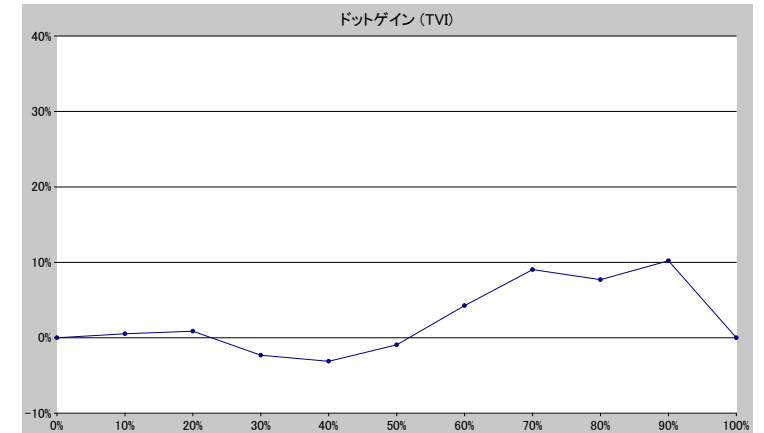
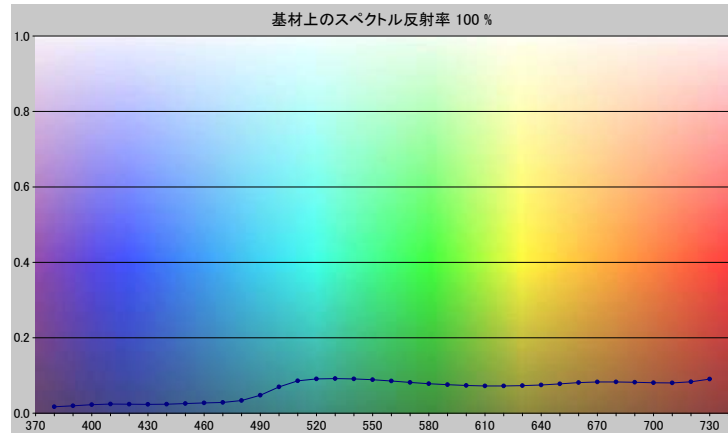


スポットカラーの定義

NP5743-U

スペクトルデータ

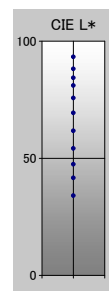
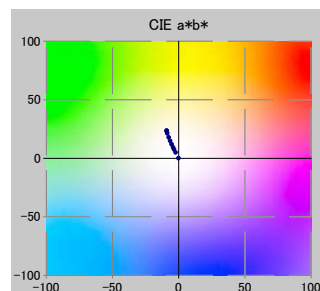
	オーバーホワイト	オーバーブラック
380	0.0170	0.0070
390	0.0197	0.0067
400	0.0224	0.0056
410	0.0240	0.0059
420	0.0237	0.0048
430	0.0232	0.0049
440	0.0238	0.0050
450	0.0256	0.0051
460	0.0272	0.0051
470	0.0286	0.0051
480	0.0336	0.0050
490	0.0474	0.0052
500	0.0697	0.0053
510	0.0856	0.0055
520	0.0907	0.0055
530	0.0916	0.0054
540	0.0910	0.0054
550	0.0889	0.0055
560	0.0853	0.0053
570	0.0816	0.0052
580	0.0780	0.0050
590	0.0757	0.0050
600	0.0736	0.0050
610	0.0721	0.0050
620	0.0721	0.0050
630	0.0728	0.0050
640	0.0746	0.0051
650	0.0775	0.0052
660	0.0810	0.0053
670	0.0829	0.0052
680	0.0826	0.0052
690	0.0819	0.0054
700	0.0807	0.0055
710	0.0801	0.0055
720	0.0832	0.0059
730	0.0903	0.0064



ホワイトの上のスポット						
ドット %	L*	a*	b*	C*	h°	TVI
0	93.33	-0.16	0.10	0.19	146.80	0%
10	88.19	-2.26	4.95	5.44	114.53	11%
20	84.38	-3.44	7.64	8.38	114.27	21%
30	81.05	-4.19	9.44	10.32	113.93	28%
40	75.77	-5.26	12.00	13.10	113.66	37%
50	69.37	-6.37	14.79	16.11	113.30	49%
60	61.76	-7.49	17.86	19.36	112.74	64%
70	54.24	-8.56	21.21	22.87	111.97	79%
80	47.47	-8.95	22.92	24.60	111.33	88%
90	41.62	-9.04	23.66	25.33	110.92	100%
100	34.03	-8.91	23.41	25.05	110.85	100%

仕様	
不透明度(Y 比率)	7%
スペクトル密度	1.77
ドットゲイン @ 50%	-1%
コントラスト @ 70%	19%

測定値	
測定器	i1iO 2
測定コンディション	---, 2 Degree, ---
ジオメトリ	0.0/45.0
アパーチャ	8.00



NP5743-U

ブランドカラー	NP5743-U
ブランドオーナー	Nabeprocess
コンタクト	
基材	OP20 μ
バックング	
許容値	2.50, dE ---, メタリック 3.00