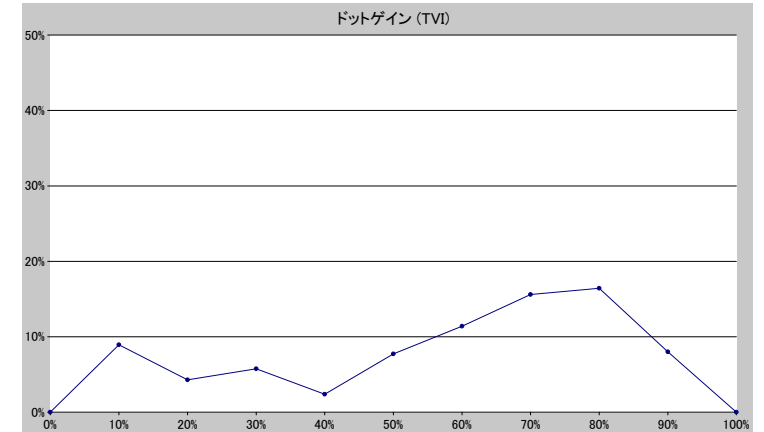
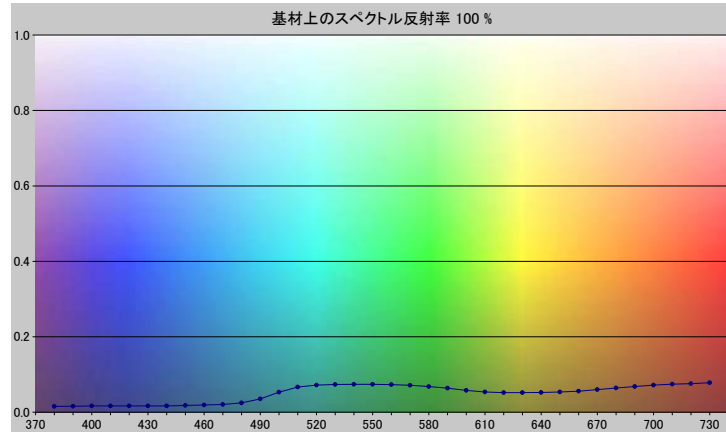


スポットカラーの定義

NP5747-U

スペクトルデータ

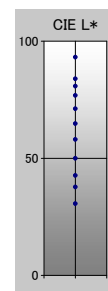
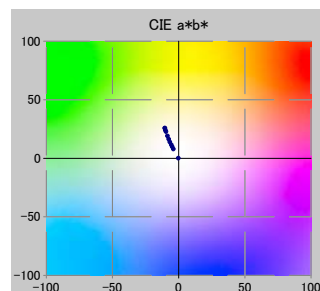
	オーバーホワイト	オーバーブラック
380	0.0154	0.0077
390	0.0159	0.0065
400	0.0164	0.0068
410	0.0165	0.0061
420	0.0164	0.0061
430	0.0165	0.0063
440	0.0167	0.0060
450	0.0178	0.0059
460	0.0192	0.0056
470	0.0205	0.0055
480	0.0244	0.0054
490	0.0352	0.0054
500	0.0530	0.0055
510	0.0665	0.0057
520	0.0716	0.0057
530	0.0733	0.0056
540	0.0740	0.0056
550	0.0739	0.0056
560	0.0728	0.0055
570	0.0711	0.0055
580	0.0681	0.0054
590	0.0635	0.0053
600	0.0576	0.0052
610	0.0534	0.0050
620	0.0518	0.0050
630	0.0517	0.0049
640	0.0522	0.0048
650	0.0533	0.0048
660	0.0558	0.0050
670	0.0600	0.0052
680	0.0641	0.0052
690	0.0681	0.0055
700	0.0719	0.0056
710	0.0743	0.0057
720	0.0754	0.0059
730	0.0779	0.0060



ホワイトの上のスポット						
ドット %	L*	a*	b*	C*	h°	TVI
0	93.18	-0.23	0.10	0.25	156.76	0%
10	83.97	-3.93	7.93	8.85	116.40	19%
20	80.80	-4.81	9.82	10.93	116.10	24%
30	76.85	-5.54	11.58	12.83	115.59	36%
40	71.19	-6.58	13.95	15.43	115.27	42%
50	64.79	-7.49	16.30	17.94	114.68	58%
60	58.07	-8.47	19.09	20.89	113.91	71%
70	49.99	-9.60	22.84	24.77	112.80	86%
80	42.63	-10.35	25.70	27.71	111.94	96%
90	37.75	-10.35	25.74	27.74	111.90	98%
100	30.61	-10.03	23.98	26.00	112.69	100%

仕様	
不透明度(Y 比率)	8%
スペクトル密度	1.81
ドットゲイン @ 50%	8%
コントラスト @ 70%	15%

測定値	
測定器	i1iO 2
測定コンディション	---, 2 Degree, ---
ジオメトリ	0.0/45.0
アパーチャ	8.00



NP5747-U

ブランドカラー	NP5747-U
ブランドオーナー	Nabeprocess
コンタクト	
基材	OP230 μ
バックング	
許容値	2.50, dE ---, メタメリック 3.00