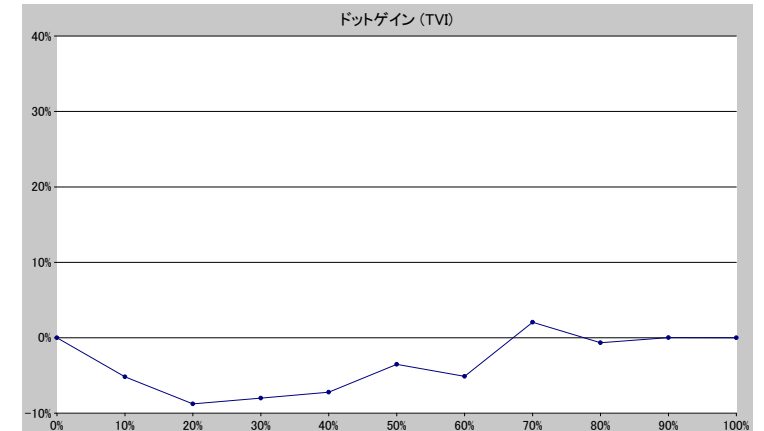
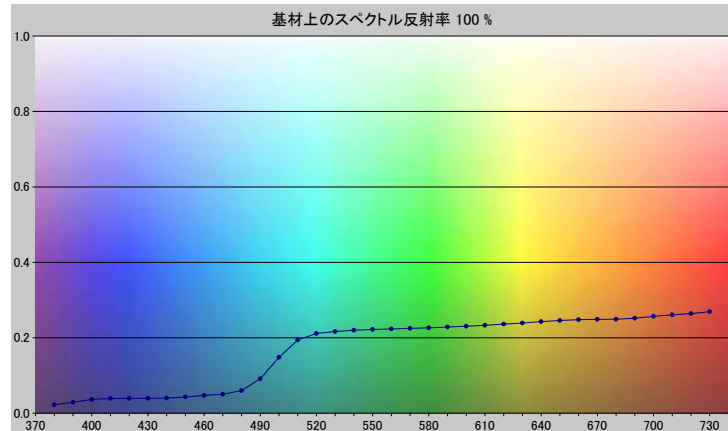


スポットカラーの定義

NP5825-U

スペクトルデータ

	オーバーホワイト	オーバーブラック
380	0.0226	0.0083
390	0.0287	0.0067
400	0.0367	0.0063
410	0.0390	0.0057
420	0.0389	0.0051
430	0.0395	0.0052
440	0.0399	0.0055
450	0.0429	0.0057
460	0.0470	0.0060
470	0.0500	0.0058
480	0.0600	0.0055
490	0.0912	0.0057
500	0.1483	0.0062
510	0.1941	0.0066
520	0.2112	0.0068
530	0.2166	0.0069
540	0.2199	0.0070
550	0.2221	0.0071
560	0.2232	0.0071
570	0.2251	0.0072
580	0.2264	0.0072
590	0.2283	0.0072
600	0.2307	0.0075
610	0.2331	0.0075
620	0.2360	0.0077
630	0.2390	0.0078
640	0.2427	0.0080
650	0.2458	0.0082
660	0.2479	0.0084
670	0.2487	0.0088
680	0.2490	0.0088
690	0.2517	0.0089
700	0.2567	0.0092
710	0.2608	0.0096
720	0.2642	0.0100
730	0.2691	0.0104



ホワイトの上のスポット

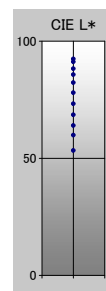
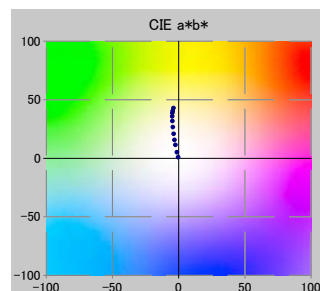
ドット%	L*	a*	b*	C*	h°	TVI
0	92.44	-0.33	0.93	0.98	109.32	0%
10	91.18	-1.28	5.16	5.32	103.90	5%
20	88.26	-2.46	11.43	11.69	102.13	11%
30	85.70	-3.12	15.71	16.02	101.23	22%
40	82.28	-3.79	20.81	21.15	100.32	33%
50	77.97	-4.38	26.57	26.93	99.36	46%
60	73.29	-4.73	31.77	32.12	98.46	55%
70	68.54	-4.79	35.76	36.08	97.62	72%
80	63.99	-4.65	38.59	38.87	96.87	79%
90	59.87	-4.42	40.36	40.60	96.25	90%
100	53.33	-3.85	42.81	42.98	95.14	100%

仕様

不透明度(Y 比率)	3%
スペクトル密度	1.65
ドットゲイン @ 50%	-4%
コントラスト @ 70%	20%

測定値

測定器	i1iO 2
測定コンディション	---, 2 Degree, ---
ジオメトリ	0.0/45.0
アパーチャ	8.00



NP5825-U

ブランドカラー	NP5825-U
ブランドオーナー	Nabeprocess
コンタクト	
基材	OP20 μ
バックング	
許容値	2.50, dE ---, メタリック 3.00