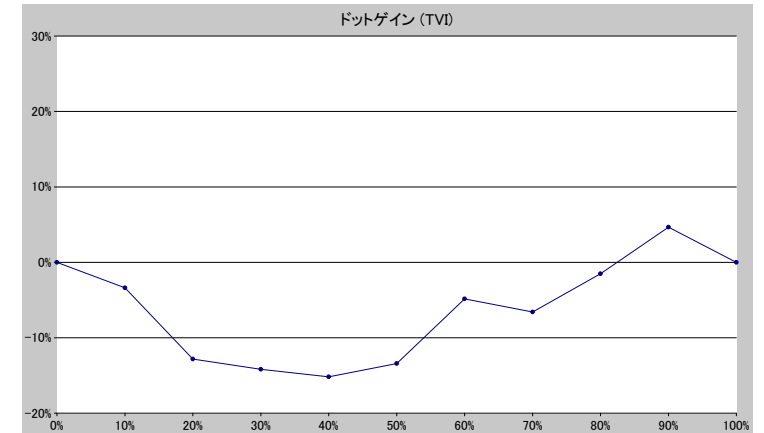
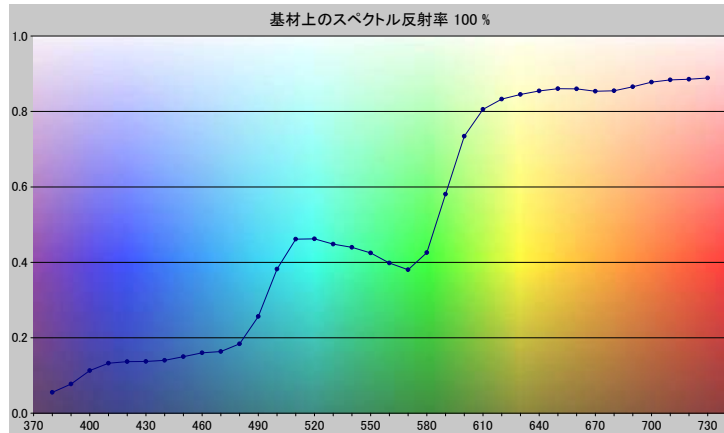


スポットカラーの定義

NP7411-U

スペクトルデータ

	オーバーホワイト	オーバーブラック
380	0.0551	0.0042
390	0.0773	0.0048
400	0.1131	0.0055
410	0.1324	0.0054
420	0.1367	0.0054
430	0.1370	0.0052
440	0.1399	0.0052
450	0.1499	0.0053
460	0.1599	0.0054
470	0.1633	0.0052
480	0.1840	0.0051
490	0.2562	0.0056
500	0.3819	0.0062
510	0.4616	0.0064
520	0.4623	0.0065
530	0.4481	0.0066
540	0.4400	0.0068
550	0.4248	0.0068
560	0.3980	0.0069
570	0.3804	0.0069
580	0.4259	0.0071
590	0.5808	0.0079
600	0.7343	0.0086
610	0.8058	0.0091
620	0.8331	0.0094
630	0.8450	0.0097
640	0.8546	0.0101
650	0.8607	0.0106
660	0.8600	0.0110
670	0.8538	0.0113
680	0.8548	0.0115
690	0.8657	0.0119
700	0.8781	0.0123
710	0.8837	0.0127
720	0.8857	0.0134
730	0.8889	0.0143



ホワイトの上のスポット

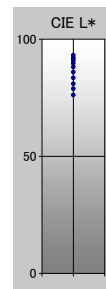
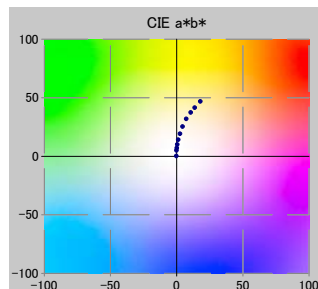
ドット%	L*	a*	b*	C*	h°	TVI
0	93.16	-0.19	0.16	0.25	140.14	0%
10	92.15	-0.08	4.97	4.97	90.88	7%
20	91.63	0.14	7.04	7.05	88.87	7%
30	90.84	0.51	10.05	10.06	87.10	16%
40	89.58	1.23	14.18	14.23	85.03	25%
50	88.09	2.50	19.22	19.38	82.58	37%
60	85.96	4.43	25.42	25.80	80.11	55%
70	83.49	7.25	31.98	32.79	77.23	63%
80	80.93	10.69	37.35	38.85	74.03	78%
90	78.84	13.70	41.48	43.68	71.73	95%
100	76.17	17.87	46.81	50.11	69.11	100%

仕様

不透明度(Y 比率)	1%
スペクトル密度	1.26
ドットゲイン @ 50%	-13%
コントラスト @ 70%	11%

測定値

測定器	i1iO 2
測定コンディション	---, 2 Degree, ---
ジオメトリ	0.0/45.0
アパーチャ	8.00



NP7411-U

ブランドカラー	NP7411-U
ブランドオーナー	Nabeprocess
コンタクト	
基材	OP20 μ
バックング	
許容値	2.50, dE ---, メタリック 3.00