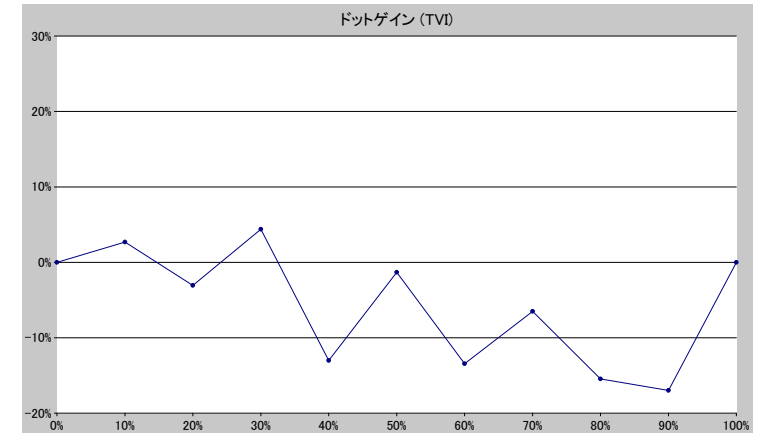
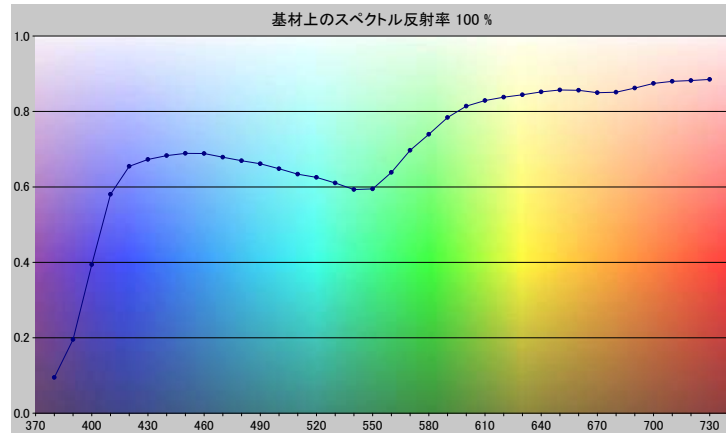


スポットカラーの定義

NP7422-U

スペクトルデータ

	オーバーホワイト	オーバーブラック
380	0.0948	0.0066
390	0.1951	0.0077
400	0.3938	0.0081
410	0.5805	0.0090
420	0.6544	0.0082
430	0.6727	0.0081
440	0.6831	0.0084
450	0.6891	0.0086
460	0.6884	0.0089
470	0.6788	0.0089
480	0.6694	0.0090
490	0.6616	0.0091
500	0.6482	0.0093
510	0.6336	0.0094
520	0.6252	0.0096
530	0.6104	0.0096
540	0.5930	0.0097
550	0.5948	0.0099
560	0.6386	0.0101
570	0.6969	0.0106
580	0.7395	0.0108
590	0.7842	0.0112
600	0.8143	0.0116
610	0.8290	0.0120
620	0.8380	0.0123
630	0.8444	0.0126
640	0.8520	0.0130
650	0.8572	0.0135
660	0.8561	0.0140
670	0.8499	0.0144
680	0.8510	0.0147
690	0.8622	0.0151
700	0.8745	0.0155
710	0.8802	0.0160
720	0.8821	0.0167
730	0.8852	0.0178



ホワイトの上のスポット

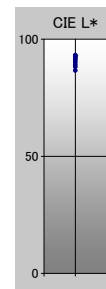
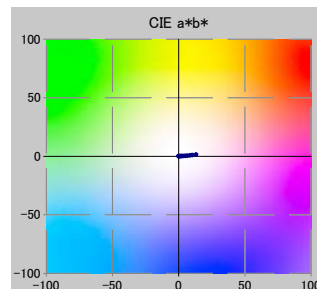
ドット%	L*	a*	b*	C*	h°	TVI
0	93.15	-0.12	0.03	0.12	165.10	0%
10	92.99	0.41	0.11	0.43	14.92	13%
20	92.82	0.87	0.09	0.87	5.89	17%
30	92.44	1.45	0.14	1.46	5.49	34%
40	92.07	2.33	0.19	2.34	4.70	27%
50	91.47	3.50	0.27	3.51	4.38	49%
60	90.82	4.90	0.37	4.92	4.37	47%
70	89.95	6.65	0.53	6.67	4.59	63%
80	88.98	8.59	0.77	8.62	5.12	65%
90	88.13	10.38	1.03	10.43	5.66	73%
100	86.58	13.23	1.51	13.31	6.53	100%

仕様

不透明度(Y 比率)	2%
スペクトル密度	1.02
ドットゲイン @ 50%	-1%
コントラスト @ 70%	3%

測定値

測定器	i1iO 2
測定コンディション	---, 2_Degree, ---
ジオメトリ	0.0/45.0
アパーチャ	8.00



NP7422-U

ブランドカラー	NP7422-U
ブランドオーナー	Nabeprocess
コンタクト	
基材	OIP20 μ
バックング	
許容値	2.50, dE ---, メタメリック 3.00