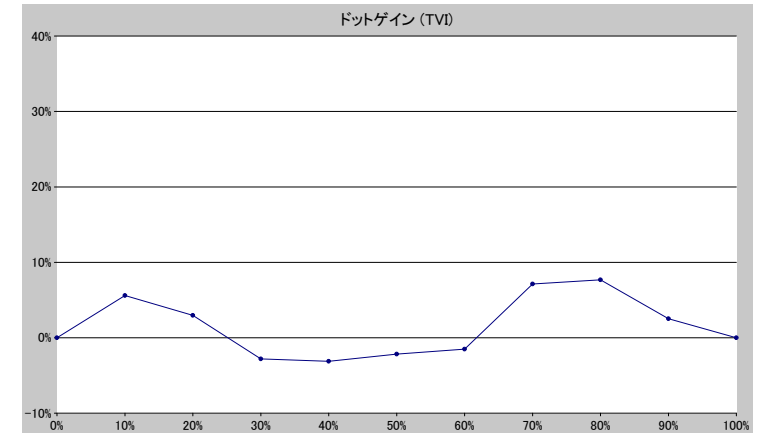
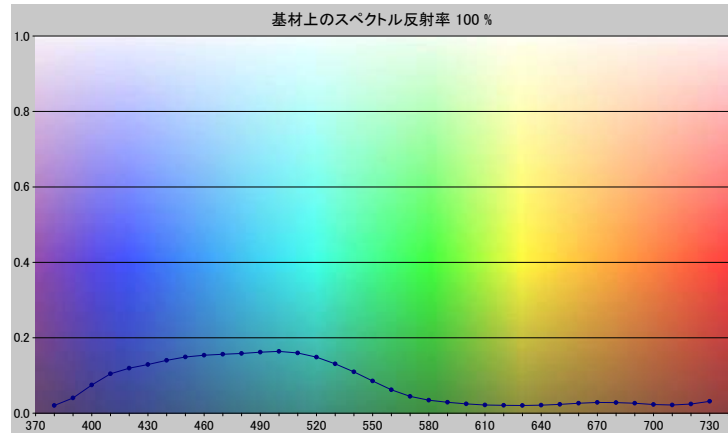


スポットカラーの定義

NP7470-U

スペクトルデータ

	オーバーホワイト	オーバーブラック
380	0.0202	0.0079
390	0.0403	0.0077
400	0.0746	0.0070
410	0.1044	0.0069
420	0.1193	0.0063
430	0.1291	0.0067
440	0.1402	0.0065
450	0.1489	0.0065
460	0.1537	0.0067
470	0.1562	0.0066
480	0.1584	0.0065
490	0.1619	0.0064
500	0.1637	0.0064
510	0.1596	0.0064
520	0.1484	0.0063
530	0.1309	0.0061
540	0.1094	0.0058
550	0.0855	0.0056
560	0.0621	0.0053
570	0.0447	0.0051
580	0.0345	0.0049
590	0.0287	0.0046
600	0.0245	0.0044
610	0.0217	0.0045
620	0.0206	0.0044
630	0.0204	0.0043
640	0.0211	0.0043
650	0.0232	0.0043
660	0.0264	0.0042
670	0.0284	0.0043
680	0.0279	0.0043
690	0.0261	0.0042
700	0.0231	0.0041
710	0.0215	0.0042
720	0.0240	0.0042
730	0.0315	0.0045



ホワイトの上のスポット

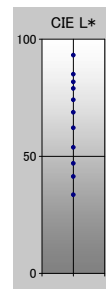
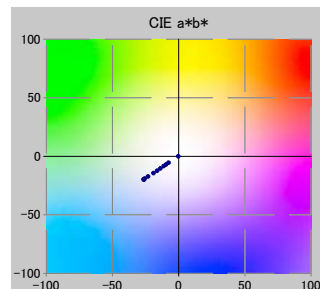
ドット%	L*	a*	b*	C*	h°	TVI
0	93.17	-0.29	-0.09	0.30	198.01	0%
10	85.03	-7.61	-5.51	9.40	215.93	16%
20	81.79	-9.47	-7.08	11.82	216.79	23%
30	78.96	-11.26	-8.46	14.08	216.91	27%
40	74.10	-13.74	-10.43	17.25	217.22	37%
50	68.77	-16.24	-12.32	20.39	217.18	48%
60	62.12	-18.96	-14.46	23.84	217.33	58%
70	53.78	-23.11	-17.33	28.89	216.86	77%
80	47.00	-25.60	-19.03	31.90	216.62	88%
90	41.36	-26.41	-19.76	32.98	216.81	93%
100	33.60	-26.09	-20.04	32.90	217.53	100%

仕様

不透明度(Y 比率)	7%
スペクトル密度	1.69
ドットゲイン @ 50%	-2%
コントラスト @ 70%	19%

測定値

測定器	itiO 2
測定コンディション	---, 2Degree, ---
ジオメトリ	0.0/45.0
アパーチャ	8.00



NP7470-U

ブランドカラー	NP7470-U
ブランドオーナー	Nabeprocess
コンタクト	
基材	OP20 μ
バックング	
許容値	2.50, dE ---, メタリック 3.00