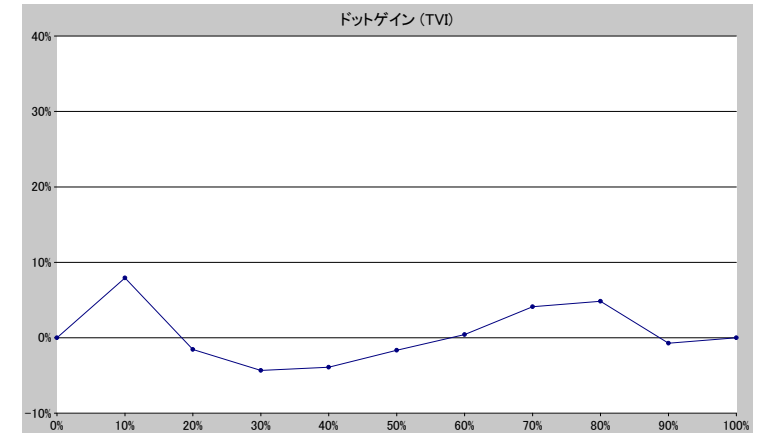
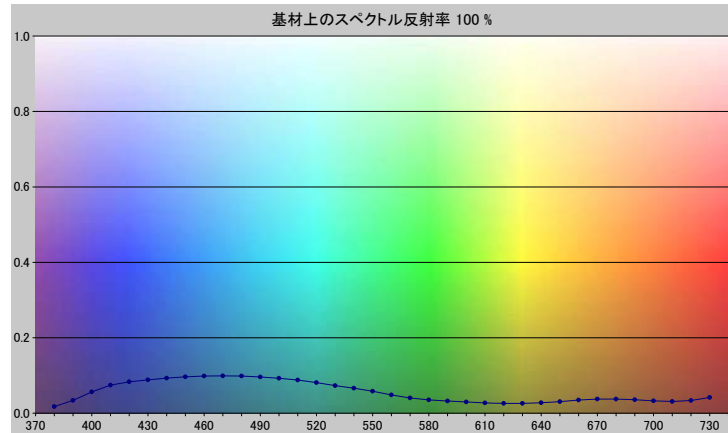


スポットカラーの定義

NP7477-U

スペクトルデータ

	オーバーホワイト	オーバーブラック
380	0.0173	0.0090
390	0.0341	0.0065
400	0.0565	0.0058
410	0.0743	0.0060
420	0.0833	0.0059
430	0.0883	0.0059
440	0.0931	0.0058
450	0.0964	0.0056
460	0.0983	0.0056
470	0.0988	0.0056
480	0.0983	0.0055
490	0.0961	0.0054
500	0.0924	0.0052
510	0.0878	0.0052
520	0.0809	0.0052
530	0.0732	0.0050
540	0.0663	0.0049
550	0.0582	0.0047
560	0.0484	0.0045
570	0.0402	0.0044
580	0.0351	0.0042
590	0.0323	0.0042
600	0.0296	0.0041
610	0.0271	0.0039
620	0.0260	0.0039
630	0.0260	0.0038
640	0.0274	0.0039
650	0.0305	0.0039
660	0.0348	0.0039
670	0.0375	0.0040
680	0.0374	0.0040
690	0.0357	0.0039
700	0.0327	0.0040
710	0.0308	0.0040
720	0.0335	0.0040
730	0.0415	0.0045



ホワイトの上のスポット

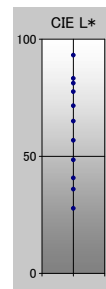
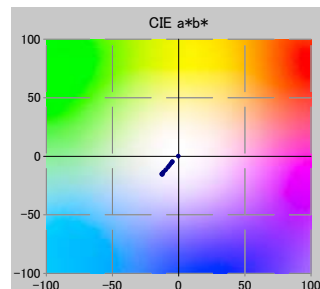
ドット %	L*	a*	b*	C*	h°	TVI
0	93.19	-0.26	0.02	0.26	176.15	0%
10	83.29	-4.68	-4.57	6.54	224.29	18%
20	81.20	-4.99	-5.14	7.16	225.88	18%
30	77.62	-5.75	-6.25	8.49	227.36	26%
40	71.61	-7.01	-7.98	10.62	228.67	36%
50	65.03	-8.09	-9.50	12.48	229.59	48%
60	56.81	-9.78	-11.65	15.21	229.98	60%
70	48.47	-11.54	-13.52	17.77	229.53	74%
80	40.72	-12.56	-14.91	19.50	229.90	85%
90	35.94	-12.66	-15.39	19.93	230.55	89%
100	27.76	-12.22	-15.54	19.77	231.82	100%

仕様

不透明度(Y 比率)	9%
スペクトル密度	1.76
ドットゲイン @ 50%	-2%
コントラスト @ 70%	22%

測定値

測定器	itiO 2
測定コンディション	---, 2 Degree, ---
ジオメトリ	0.0/45.0
アパーチャ	8.00



NP7477-U

ブランドカラー	NP7477-U
ブランドオーナー	Nabeprocess
コンタクト	
基材	OP20 μ
バックング	
許容値	2.50, dE ---, メタリック 3.00