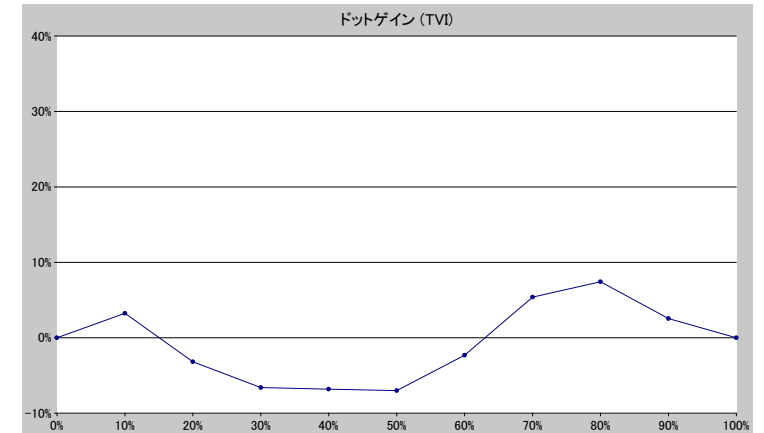
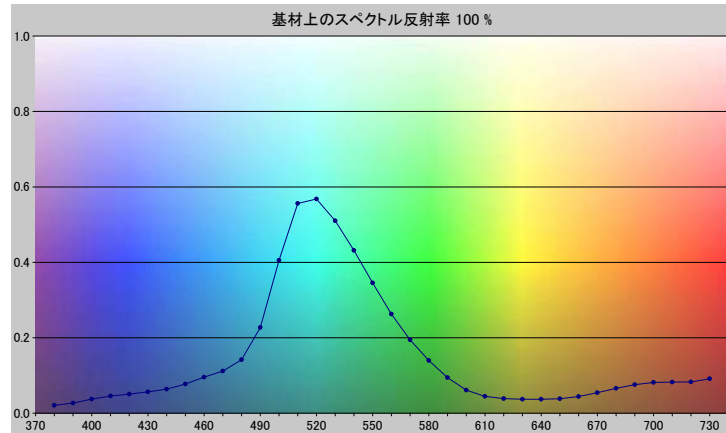


スポットカラーの定義

NP7481-U

スペクトルデータ

	オーバーホワイト	オーバーブラック
380	0.0208	0.0062
390	0.0266	0.0057
400	0.0373	0.0064
410	0.0453	0.0064
420	0.0507	0.0062
430	0.0565	0.0056
440	0.0637	0.0053
450	0.0773	0.0053
460	0.0956	0.0056
470	0.1117	0.0056
480	0.1417	0.0058
490	0.2272	0.0062
500	0.4053	0.0072
510	0.5563	0.0077
520	0.5682	0.0078
530	0.5104	0.0078
540	0.4316	0.0074
550	0.3457	0.0071
560	0.2628	0.0066
570	0.1946	0.0061
580	0.1396	0.0054
590	0.0943	0.0049
600	0.0612	0.0044
610	0.0445	0.0042
620	0.0388	0.0041
630	0.0371	0.0040
640	0.0369	0.0039
650	0.0384	0.0038
660	0.0443	0.0040
670	0.0543	0.0042
680	0.0656	0.0044
690	0.0756	0.0045
700	0.0816	0.0047
710	0.0823	0.0048
720	0.0828	0.0049
730	0.0914	0.0050



ホワイトの上のスポット

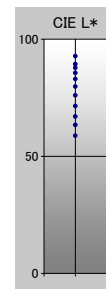
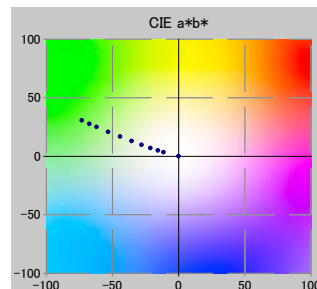
ドット %	L*	a*	b*	C*	h°	TVI
0	92.74	-0.17	0.11	0.20	148.00	0%
10	89.35	-11.43	3.49	11.95	163.02	13%
20	87.76	-15.73	4.98	16.50	162.45	17%
30	85.62	-21.42	7.00	22.54	161.89	23%
40	82.97	-28.06	9.74	29.70	160.87	33%
50	79.81	-35.56	13.08	37.89	159.81	43%
60	75.99	-44.27	16.87	47.37	159.14	58%
70	71.45	-53.32	20.85	57.26	158.65	75%
80	67.00	-62.06	25.05	66.93	158.02	87%
90	63.35	-67.45	27.65	72.90	157.71	93%
100	58.78	-73.17	30.68	79.35	157.25	100%

仕様

不透明度(Y 比率)	2%
スペクトル密度	1.68
ドットゲイン @ 50%	-7%
コントラスト @ 70%	19%

測定値

測定器	itiO 2
測定コンディション	---, 2Degree, ---
ジオメトリ	0.0/45.0
アパーチャ	8.00



NP7481-U

ブランドカラー	NP7481-U
ブランドオーナー	Nabeprocess
コンタクト	
基材	OP20 μ
バックング	
許容値	2.50, dE ---, メタリック 3.00