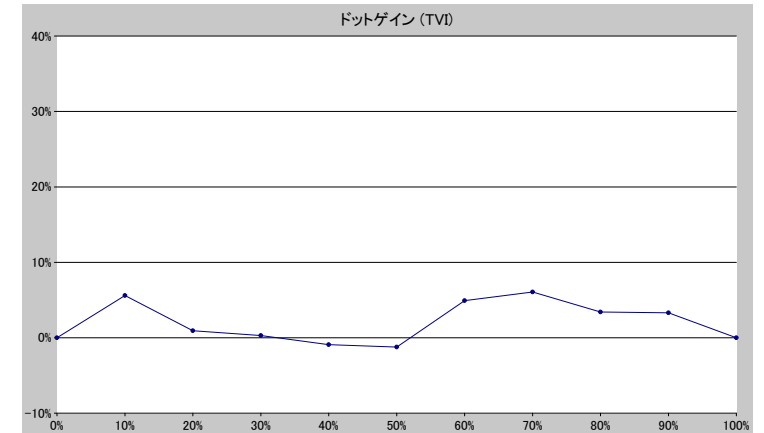
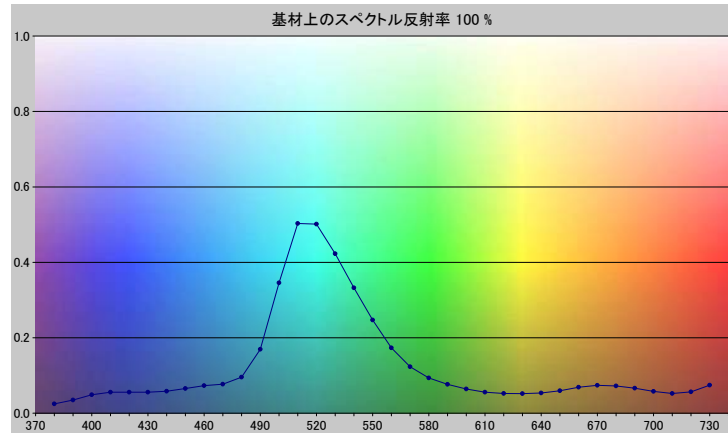


スポットカラーの定義

NP7482-U

スペクトルデータ

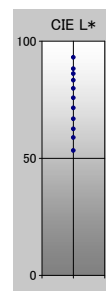
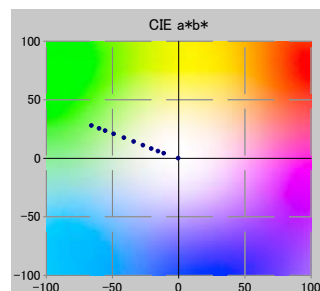
	オーバーホワイト	オーバーブラック
380	0.0248	0.0085
390	0.0350	0.0058
400	0.0486	0.0064
410	0.0557	0.0064
420	0.0555	0.0061
430	0.0557	0.0058
440	0.0583	0.0059
450	0.0655	0.0056
460	0.0728	0.0058
470	0.0768	0.0055
480	0.0957	0.0057
490	0.1693	0.0064
500	0.3457	0.0074
510	0.5031	0.0083
520	0.5012	0.0085
530	0.4226	0.0083
540	0.3324	0.0078
550	0.2469	0.0072
560	0.1732	0.0065
570	0.1229	0.0060
580	0.0935	0.0055
590	0.0765	0.0051
600	0.0640	0.0049
610	0.0557	0.0048
620	0.0523	0.0046
630	0.0518	0.0047
640	0.0536	0.0046
650	0.0596	0.0046
660	0.0688	0.0050
670	0.0738	0.0050
680	0.0721	0.0051
690	0.0664	0.0051
700	0.0579	0.0049
710	0.0520	0.0046
720	0.0565	0.0050
730	0.0741	0.0057



ホワイトの上のスポット						
ドット %	L*	a*	b*	C*	h°	TVI
0	93.13	-0.36	0.04	0.36	173.44	0%
10	88.23	-11.20	4.29	11.99	159.05	16%
20	86.10	-15.58	6.03	16.71	158.84	21%
30	83.31	-20.71	8.35	22.33	158.04	30%
40	79.83	-26.91	11.13	29.12	157.53	39%
50	75.78	-33.92	14.30	36.81	157.14	49%
60	71.53	-41.34	17.60	44.93	156.94	65%
70	66.82	-49.12	20.85	53.37	157.00	76%
80	62.52	-55.50	23.61	60.31	156.95	83%
90	58.84	-60.04	25.48	65.23	157.00	93%
100	53.34	-65.83	27.95	71.52	157.00	100%

仕様	
不透明度(Y 比率)	3%
スペクトル密度	1.61
ドットゲイン @ 50%	-1%
コントラスト @ 70%	17%

測定値	
測定器	i1iO 2
測定コンディション	---, 2 Degree, ---
ジオメトリ	0.0/45.0
アパーチャ	8.00



NP7482-U

ブランドカラー	NP7482-U
ブランドオーナー	Nabeprocess
コンタクト	
基材	OP20 μ
バックング	
許容値	2.50, dE ---, メタリック 3.00