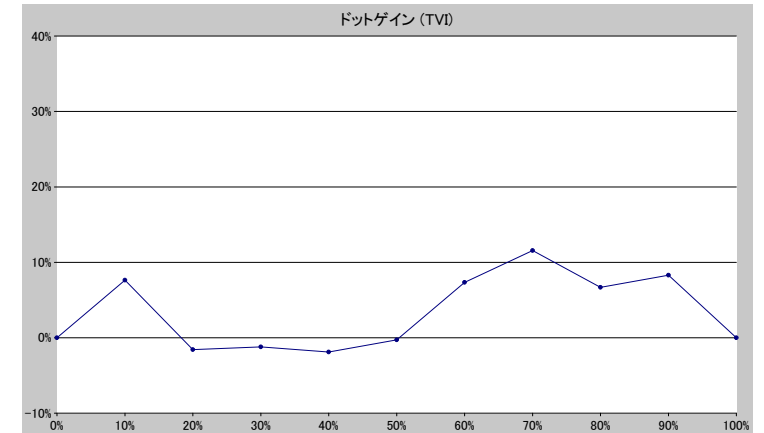
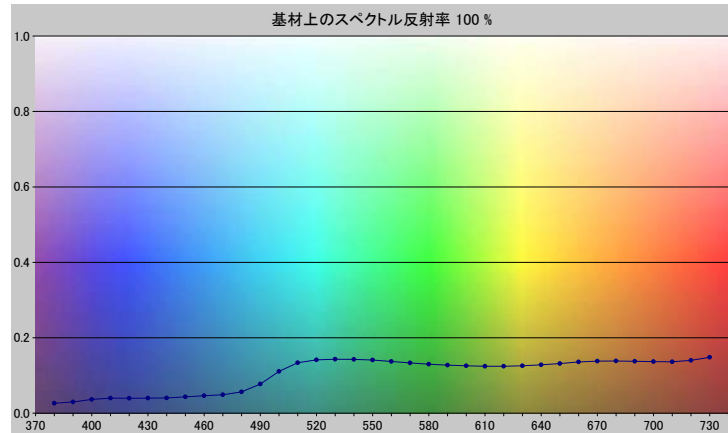


スポットカラーの定義

NP7498-U

スペクトルデータ

	オーバーホワイト	オーバーブラック
380	0.0265	0.0086
390	0.0296	0.0071
400	0.0366	0.0067
410	0.0399	0.0068
420	0.0395	0.0064
430	0.0397	0.0059
440	0.0404	0.0058
450	0.0433	0.0060
460	0.0464	0.0061
470	0.0486	0.0057
480	0.0563	0.0057
490	0.0774	0.0058
500	0.1107	0.0061
510	0.1338	0.0062
520	0.1414	0.0063
530	0.1430	0.0063
540	0.1427	0.0063
550	0.1409	0.0063
560	0.1371	0.0062
570	0.1334	0.0061
580	0.1299	0.0060
590	0.1275	0.0059
600	0.1255	0.0058
610	0.1242	0.0058
620	0.1244	0.0058
630	0.1256	0.0059
640	0.1281	0.0060
650	0.1315	0.0060
660	0.1357	0.0062
670	0.1379	0.0064
680	0.1382	0.0065
690	0.1376	0.0066
700	0.1368	0.0064
710	0.1364	0.0066
720	0.1399	0.0069
730	0.1481	0.0074



ホワイトの上のスポット

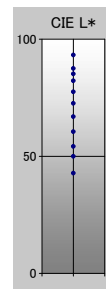
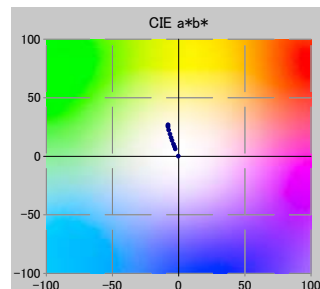
ドット%	L*	a*	b*	C*	h°	TVI
0	93.25	-0.21	0.04	0.21	168.29	0%
10	87.48	-2.54	6.29	6.79	111.95	18%
20	85.16	-3.19	8.23	8.82	111.18	18%
30	82.25	-3.90	10.32	11.04	110.72	29%
40	77.53	-4.94	13.49	14.37	110.10	38%
50	72.61	-5.73	15.90	16.90	109.81	50%
60	66.94	-6.54	18.98	20.07	109.00	67%
70	60.51	-7.45	22.35	23.56	108.43	82%
80	54.24	-7.98	25.16	26.39	107.59	87%
90	49.96	-8.07	26.12	27.33	107.17	98%
100	42.79	-8.01	26.82	27.99	106.64	100%

仕様

不透明度(Y 比率)	5%
スペクトル密度	1.58
ドットゲイン @ 50%	-0%
コントラスト @ 70%	13%

測定値

測定器	i1iO 2
測定コンディション	---, 2 Degree, ---
ジオメトリ	0.0/45.0
アパーチャ	8.00



NP7498-U

ブランドカラー	NP7498-U
ブランドオーナー	Nabeprocess
コンタクト	
基材	OP20 μ
バックング	
許容値	2.50, dE ---, メタメリック 3.00