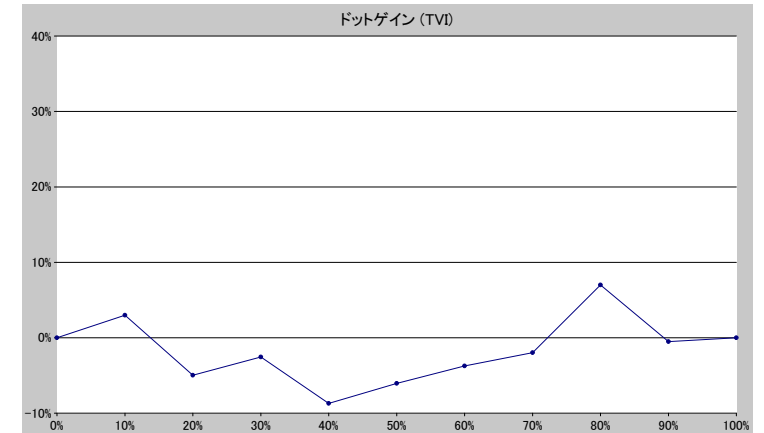
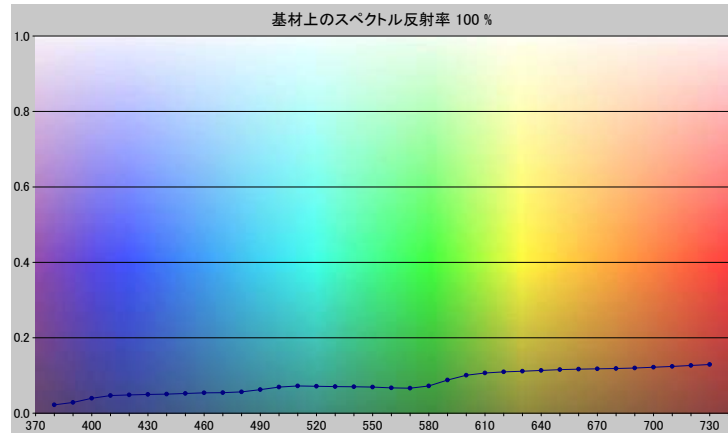


スポットカラーの定義

NP7519-U

スペクトルデータ

	オーバーホワイト	オーバーブラック
380	0.0219	0.0038
390	0.0286	0.0049
400	0.0396	0.0058
410	0.0467	0.0053
420	0.0483	0.0054
430	0.0495	0.0057
440	0.0504	0.0053
450	0.0522	0.0052
460	0.0537	0.0050
470	0.0545	0.0050
480	0.0566	0.0050
490	0.0625	0.0048
500	0.0692	0.0048
510	0.0722	0.0049
520	0.0713	0.0048
530	0.0704	0.0048
540	0.0702	0.0048
550	0.0693	0.0048
560	0.0672	0.0047
570	0.0663	0.0046
580	0.0721	0.0047
590	0.0877	0.0049
600	0.1007	0.0051
610	0.1065	0.0052
620	0.1094	0.0052
630	0.1114	0.0052
640	0.1135	0.0053
650	0.1154	0.0054
660	0.1168	0.0055
670	0.1177	0.0057
680	0.1185	0.0056
690	0.1198	0.0056
700	0.1220	0.0059
710	0.1240	0.0061
720	0.1264	0.0064
730	0.1292	0.0066



ホワイトの上のスポット

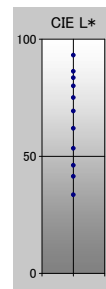
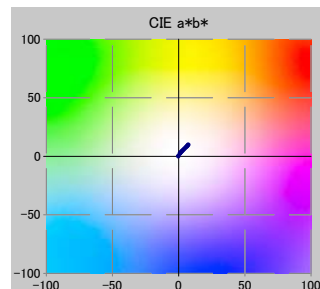
ドット %	L*	a*	b*	C*	h°	TVI
0	93.19	-0.19	0.13	0.23	146.41	0%
10	86.23	0.95	2.28	2.47	67.37	13%
20	83.50	1.38	2.90	3.21	64.59	15%
30	80.02	1.90	3.59	4.06	62.10	27%
40	75.07	2.62	4.45	5.16	59.55	31%
50	69.34	3.38	5.22	6.22	57.06	44%
60	61.96	4.35	6.39	7.73	55.75	56%
70	53.42	5.49	7.61	9.38	54.20	68%
80	46.18	6.23	8.46	10.50	53.61	87%
90	41.43	6.69	9.01	11.22	53.41	89%
100	33.56	7.29	9.83	12.24	53.44	100%

仕様

不透明度(Y 比率)	6%
スペクトル密度	1.66
ドットゲイン @ 50%	-6%
コントラスト @ 70%	22%

測定値

測定器	itiO 2
測定コンディション	---, 2_Degree, ---
ジオメトリ	0.0/45.0
アパーチャ	8.00



NP7519-U

ブランドカラー	NP7519-U
ブランドオーナー	Nabeprocess
コンタクト	
基材	OP20 μ
バックング	
許容値	2.50, dE ---, メタリック 3.00