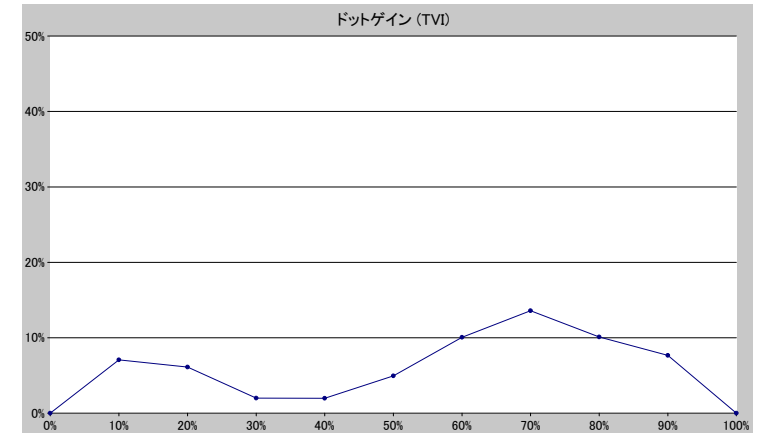
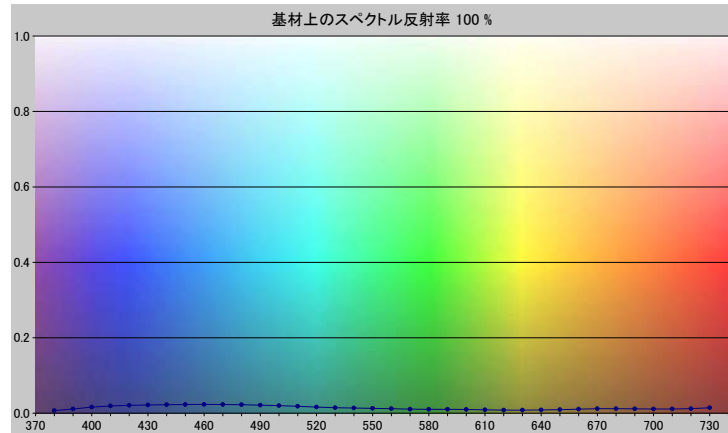


スポットカラーの定義

NP7547-U

スペクトルデータ

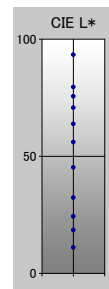
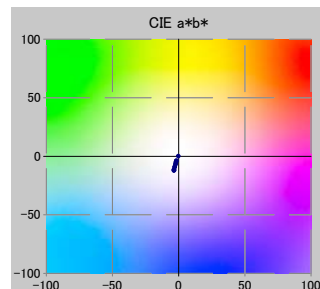
	オーバーホワイト	オーバーブラック
380	0.0066	0.0060
390	0.0112	0.0049
400	0.0160	0.0051
410	0.0189	0.0049
420	0.0209	0.0056
430	0.0217	0.0052
440	0.0224	0.0050
450	0.0230	0.0049
460	0.0232	0.0051
470	0.0230	0.0050
480	0.0224	0.0048
490	0.0214	0.0046
500	0.0199	0.0045
510	0.0182	0.0046
520	0.0163	0.0045
530	0.0146	0.0044
540	0.0137	0.0043
550	0.0128	0.0041
560	0.0117	0.0041
570	0.0107	0.0041
580	0.0102	0.0040
590	0.0100	0.0039
600	0.0096	0.0039
610	0.0088	0.0037
620	0.0082	0.0037
630	0.0080	0.0036
640	0.0085	0.0035
650	0.0095	0.0035
660	0.0108	0.0035
670	0.0117	0.0034
680	0.0119	0.0034
690	0.0116	0.0034
700	0.0111	0.0035
710	0.0110	0.0035
720	0.0119	0.0034
730	0.0144	0.0037



ホワイトの上のスポット						
ドット %	L*	a*	b*	C*	h°	TVI
0	93.34	-0.20	0.13	0.24	146.76	0%
10	79.59	-1.65	-3.73	4.08	246.12	17%
20	75.60	-1.83	-4.32	4.69	247.03	26%
30	70.76	-2.00	-5.12	5.50	248.65	32%
40	63.84	-2.20	-6.15	6.54	250.34	42%
50	56.07	-2.40	-7.17	7.56	251.52	55%
60	45.27	-2.84	-8.98	9.42	252.44	70%
70	32.33	-3.60	-11.62	12.17	252.78	84%
80	24.36	-3.54	-12.22	12.72	253.83	90%
90	18.52	-3.40	-11.62	12.11	253.70	98%
100	11.08	-2.97	-9.51	9.96	252.68	100%

仕様	
不透明度(Y 比率)	33%
スペクトル密度	2.18
ドットゲイン @ 50%	5%
コントラスト @ 70%	26%

測定値	
測定器	i1iO 2
測定コンディション	---, 2_Degree, ---
ジオメトリ	0.0/45.0
アパーチャ	8.00



NP7547-U

ブランドカラー	NP7547-U
ブランドオーナー	Nabeprocess
コンタクト	
基材	OP20 μ
バックギング	
許容値	2.50, dE ---, メタメリック 3.00