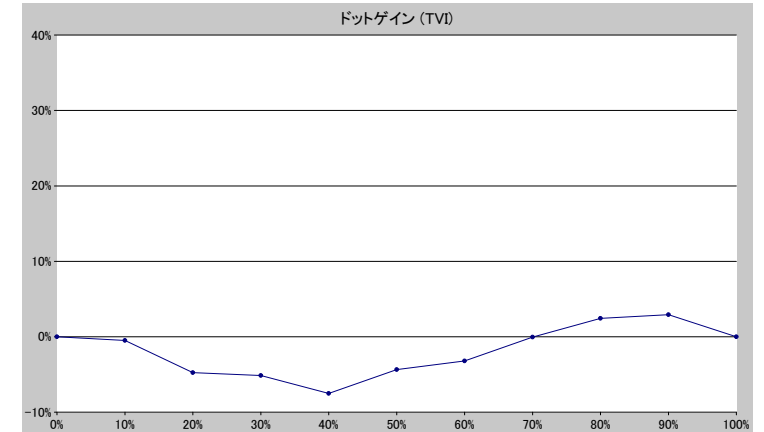
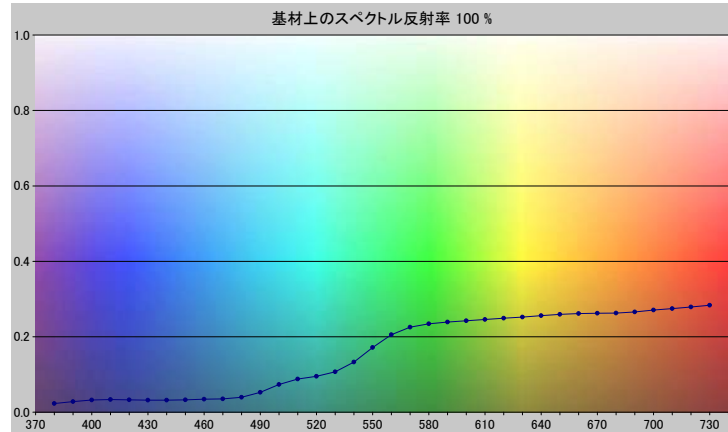


スポットカラーの定義

NP7558-U

スペクトルデータ

	オーバーホワイト	オーバーブラック
380	0.0231	0.0063
390	0.0279	0.0065
400	0.0322	0.0052
410	0.0335	0.0043
420	0.0325	0.0040
430	0.0319	0.0048
440	0.0317	0.0050
450	0.0326	0.0044
460	0.0345	0.0045
470	0.0352	0.0044
480	0.0394	0.0044
490	0.0527	0.0046
500	0.0733	0.0047
510	0.0877	0.0049
520	0.0950	0.0048
530	0.1069	0.0050
540	0.1330	0.0052
550	0.1713	0.0055
560	0.2053	0.0059
570	0.2256	0.0062
580	0.2343	0.0064
590	0.2390	0.0064
600	0.2424	0.0066
610	0.2458	0.0068
620	0.2490	0.0069
630	0.2522	0.0070
640	0.2560	0.0072
650	0.2594	0.0074
660	0.2616	0.0078
670	0.2623	0.0079
680	0.2628	0.0080
690	0.2659	0.0084
700	0.2708	0.0087
710	0.2748	0.0088
720	0.2788	0.0093
730	0.2835	0.0099



ホワイトの上のスポット

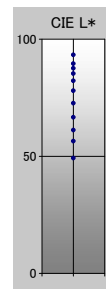
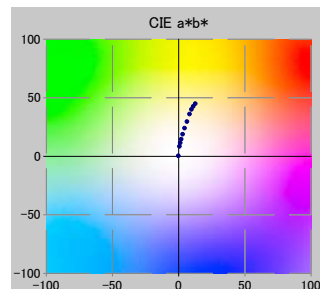
ドット%	L*	a*	b*	C*	h°	TVI
0	93.29	-0.25	0.34	0.42	125.69	0%
10	89.52	0.61	8.49	8.51	85.86	10%
20	87.54	1.19	11.44	11.50	84.07	15%
30	85.34	1.92	14.52	14.64	82.46	25%
40	82.22	3.04	18.79	19.03	80.82	32%
50	77.99	4.50	23.97	24.39	79.37	46%
60	72.66	6.24	29.63	30.28	78.10	57%
70	66.63	8.17	35.97	36.89	77.20	70%
80	61.19	9.65	40.01	41.16	76.44	82%
90	56.44	10.99	42.65	44.05	75.55	93%
100	49.23	12.62	44.99	46.72	74.33	100%

仕様

不透明度(Y 比率)	3%
スペクトル密度	1.64
ドットゲイン @ 50%	-4%
コントラスト @ 70%	21%

測定値

測定器	i1iO 2
測定コンディション	---, 2_Degree, ---
ジオメトリ	0.0/45.0
アパーチャ	8.00



NP7558-U

ブランドカラー	NP7558-U
ブランドオーナー	Nabeprocess
コンタクト	
基材	OP20 μ
バックング	
許容値	2.50, dE ---, メタリック 3.00