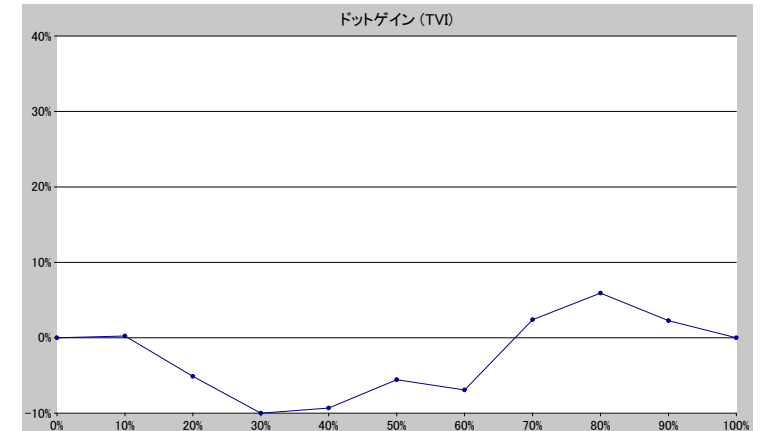
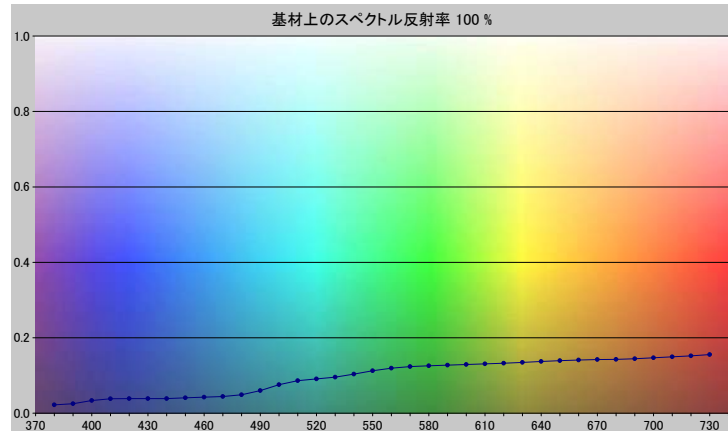


スポットカラーの定義

NP7561-U

スペクトルデータ

	オーバーホワイト	オーバーブラック
380	0.0221	0.0038
390	0.0251	0.0065
400	0.0334	0.0054
410	0.0380	0.0051
420	0.0387	0.0056
430	0.0387	0.0053
440	0.0388	0.0051
450	0.0406	0.0050
460	0.0426	0.0049
470	0.0440	0.0046
480	0.0486	0.0048
490	0.0600	0.0048
500	0.0755	0.0049
510	0.0862	0.0050
520	0.0910	0.0051
530	0.0956	0.0051
540	0.1034	0.0051
550	0.1125	0.0052
560	0.1193	0.0052
570	0.1236	0.0053
580	0.1257	0.0053
590	0.1274	0.0053
600	0.1290	0.0053
610	0.1306	0.0054
620	0.1326	0.0054
630	0.1346	0.0055
640	0.1369	0.0057
650	0.1391	0.0057
660	0.1410	0.0059
670	0.1420	0.0062
680	0.1426	0.0063
690	0.1442	0.0063
700	0.1469	0.0065
710	0.1494	0.0067
720	0.1519	0.0070
730	0.1553	0.0071



ホワイトの上のスポット

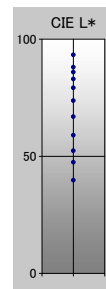
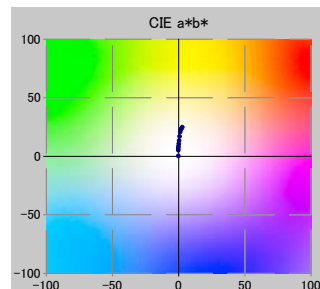
ドット%	L*	a*	b*	C*	h°	TVI
0	93.30	-0.19	0.23	0.30	128.55	0%
10	88.07	-0.26	5.17	5.17	92.83	10%
20	85.93	-0.21	6.64	6.64	91.84	15%
30	82.97	-0.09	8.48	8.48	90.61	20%
40	79.26	0.07	10.56	10.56	89.61	31%
50	73.76	0.34	13.36	13.36	88.53	44%
60	66.90	0.68	16.85	16.86	87.68	53%
70	58.97	1.18	20.67	20.71	86.72	72%
80	52.39	1.71	22.76	22.82	85.71	86%
90	47.42	2.18	23.74	23.84	84.76	92%
100	39.79	2.73	24.86	25.01	83.74	100%

仕様

不透明度(Y 比率)	5%
スペクトル密度	1.66
ドットゲイン @ 50%	-6%
コントラスト @ 70%	19%

測定値

測定器	i1iO 2
測定コンディション	---, 2 Degree, ---
ジオメトリ	0.0/45.0
アパーチャ	8.00



NP7561-U

ブランドカラー	NP7561-U
ブランドオーナー	Nabeprocess
コンタクト	
基材	OP20 μ
バックギング	
許容値	2.50, dE ---, メタリック 3.00