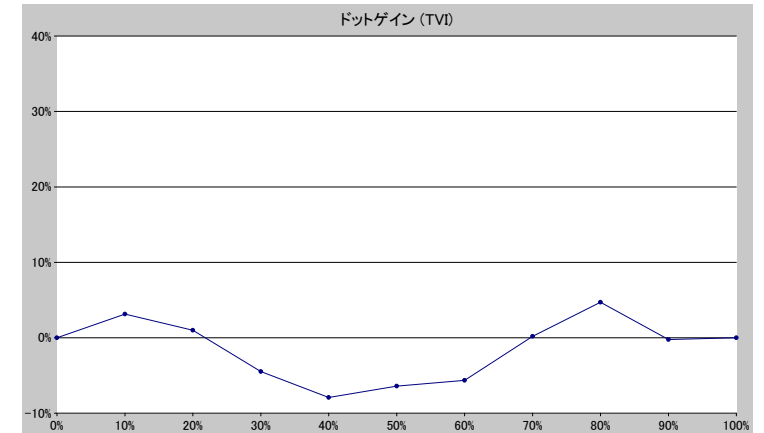
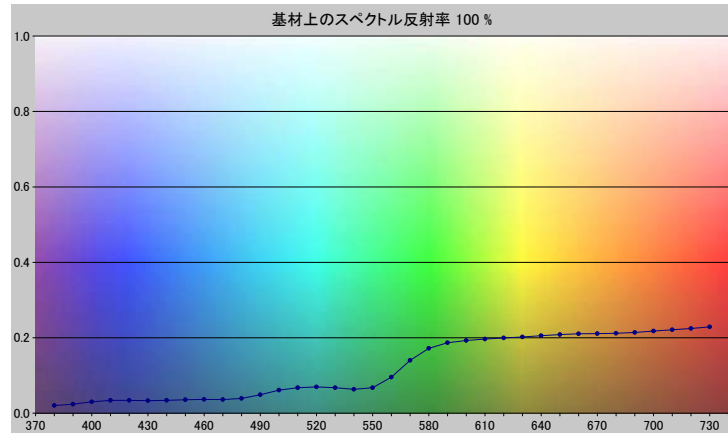


スポットカラーの定義

NP7567-U

スペクトルデータ

	オーバーホワイト	オーバーブラック
380	0.0204	0.0050
390	0.0238	0.0050
400	0.0302	0.0052
410	0.0340	0.0060
420	0.0339	0.0055
430	0.0332	0.0049
440	0.0339	0.0051
450	0.0355	0.0052
460	0.0363	0.0050
470	0.0361	0.0051
480	0.0392	0.0050
490	0.0489	0.0050
500	0.0611	0.0050
510	0.0675	0.0050
520	0.0697	0.0050
530	0.0674	0.0050
540	0.0634	0.0050
550	0.0675	0.0049
560	0.0953	0.0052
570	0.1401	0.0057
580	0.1721	0.0060
590	0.1867	0.0063
600	0.1928	0.0063
610	0.1965	0.0066
620	0.1994	0.0067
630	0.2022	0.0068
640	0.2054	0.0070
650	0.2083	0.0071
660	0.2104	0.0071
670	0.2111	0.0074
680	0.2117	0.0076
690	0.2139	0.0078
700	0.2178	0.0080
710	0.2213	0.0083
720	0.2244	0.0087
730	0.2286	0.0092



ホワイトの上のスポット

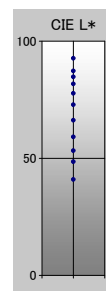
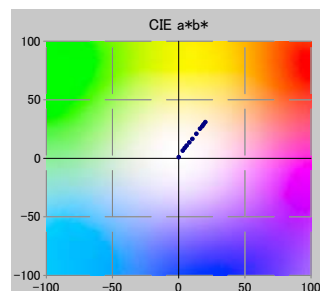
ドット%	L*	a*	b*	C*	h°	TVI
0	92.72	0.09	0.84	0.85	83.66	0%
10	87.27	3.17	6.57	7.29	64.27	13%
20	84.74	4.57	8.67	9.80	62.19	21%
30	81.76	6.10	10.72	12.33	60.37	26%
40	77.73	8.14	13.52	15.78	58.95	32%
50	72.89	10.42	16.53	19.54	57.76	44%
60	66.23	13.47	20.89	24.86	57.18	54%
70	59.13	16.23	25.30	30.06	57.31	70%
80	53.23	17.84	27.32	32.63	56.85	85%
90	48.57	18.86	28.89	34.50	56.86	90%
100	40.94	20.22	30.84	36.88	56.76	100%

仕様

不透明度(Y 比率)	5%
スペクトル密度	1.69
ドットゲイン @ 50%	-6%
コントラスト @ 70%	22%

測定値

測定器	i1iO 2
測定コンディション	---, 2_Degree, ---
ジオメトリ	0.0/45.0
アパーチャ	8.00



NP7567-U

ブランドカラー	NP7567-U
ブランドオーナー	Nabeprocess
コンタクト	
基材	OP20 μ
バックング	
許容値	2.50, dE ---, メタリック 3.00