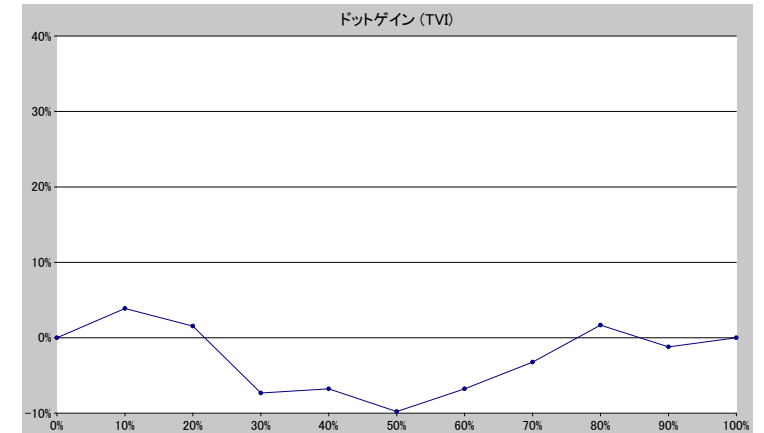
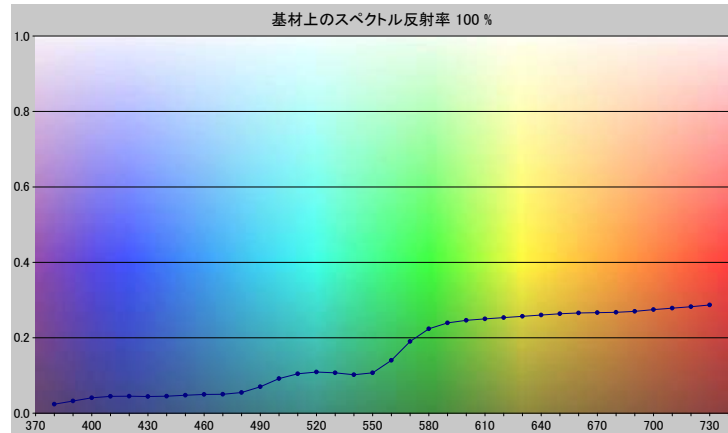


スポットカラーの定義

NP7574-U

スペクトルデータ

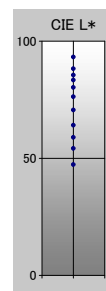
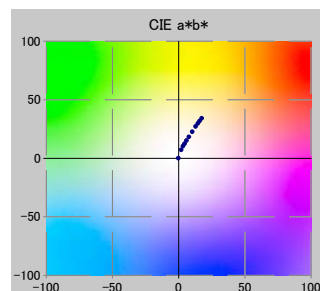
	オーバーホワイト	オーバーブラック
380	0.0238	0.0059
390	0.0322	0.0062
400	0.0409	0.0068
410	0.0444	0.0064
420	0.0451	0.0064
430	0.0443	0.0058
440	0.0450	0.0057
450	0.0475	0.0056
460	0.0498	0.0054
470	0.0499	0.0056
480	0.0548	0.0054
490	0.0702	0.0054
500	0.0917	0.0057
510	0.1046	0.0058
520	0.1093	0.0058
530	0.1071	0.0058
540	0.1020	0.0057
550	0.1070	0.0059
560	0.1399	0.0060
570	0.1901	0.0065
580	0.2239	0.0070
590	0.2393	0.0071
600	0.2461	0.0073
610	0.2501	0.0074
620	0.2535	0.0075
630	0.2567	0.0077
640	0.2604	0.0079
650	0.2637	0.0080
660	0.2659	0.0083
670	0.2666	0.0085
680	0.2674	0.0085
690	0.2700	0.0087
700	0.2745	0.0090
710	0.2786	0.0092
720	0.2822	0.0095
730	0.2868	0.0098



ホワイトの上のスポット						
ドット%	L*	a*	b*	C*	h°	TVI
0	93.26	-0.18	0.10	0.20	151.84	0%
10	88.24	1.96	7.22	7.48	74.79	14%
20	85.53	3.32	10.32	10.84	72.19	22%
30	83.37	4.42	12.40	13.16	70.39	23%
40	80.24	5.93	15.13	16.25	68.59	33%
50	76.26	7.79	18.25	19.84	66.89	40%
60	70.61	10.27	22.60	24.82	65.55	53%
70	64.10	12.85	27.19	30.07	64.71	67%
80	58.92	14.54	29.76	33.13	63.96	82%
90	54.22	15.85	31.80	35.53	63.51	89%
100	47.30	17.47	34.17	38.37	62.92	100%

仕様	
不透明度(Y 比率)	4%
スペクトル密度	1.62
ドットゲイン @ 50%	-10%
コントラスト @ 70%	22%

測定値	
測定器	i1iO 2
測定コンディション	---, 2_Degree, ---
ジオメトリ	0.0/45.0
アパーチャ	8.00



NP7574-U

ブランドカラー	NP7574-U
ブランドオーナー	Nabeprocess
コンタクト	
基材	OP20 μ
バックング	
許容値	2.50, dE ---, メタメリック 3.00