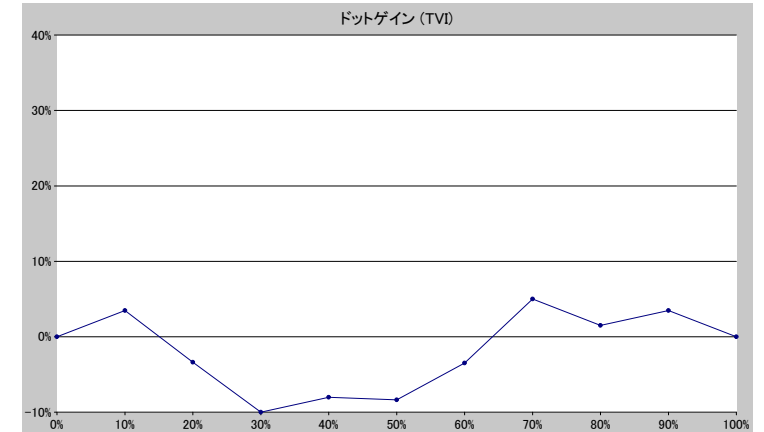
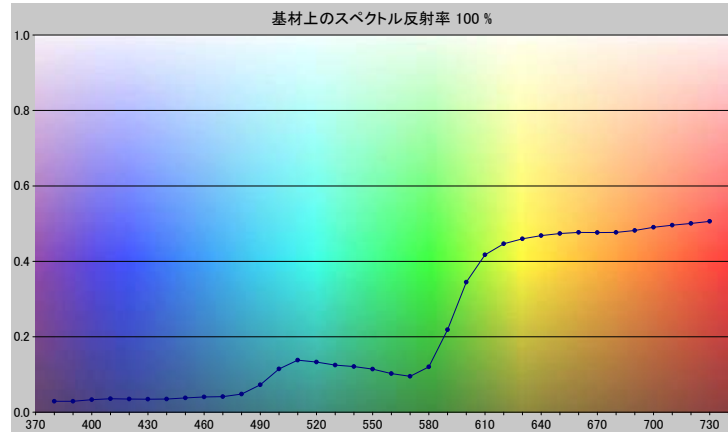


スポットカラーの定義

NP7585-U

スペクトルデータ

	オーバーホワイト	オーバーブラック
380	0.0287	0.0065
390	0.0290	0.0073
400	0.0333	0.0053
410	0.0357	0.0054
420	0.0348	0.0053
430	0.0345	0.0054
440	0.0349	0.0054
450	0.0377	0.0051
460	0.0405	0.0050
470	0.0412	0.0052
480	0.0479	0.0050
490	0.0724	0.0051
500	0.1145	0.0053
510	0.1381	0.0055
520	0.1328	0.0055
530	0.1248	0.0056
540	0.1210	0.0055
550	0.1140	0.0053
560	0.1022	0.0052
570	0.0951	0.0051
580	0.1200	0.0053
590	0.2188	0.0064
600	0.3447	0.0078
610	0.4171	0.0086
620	0.4466	0.0089
630	0.4597	0.0094
640	0.4683	0.0095
650	0.4739	0.0100
660	0.4768	0.0104
670	0.4764	0.0107
680	0.4768	0.0111
690	0.4818	0.0112
700	0.4901	0.0114
710	0.4960	0.0121
720	0.5003	0.0127
730	0.5059	0.0133



ホワイトの上のスポット

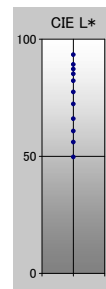
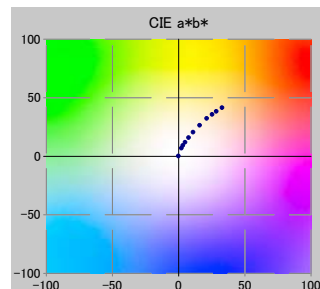
ドット%	L*	a*	b*	C*	h°	TVI
0	93.34	-0.21	0.28	0.35	127.10	0%
10	89.18	2.04	6.96	7.25	73.65	13%
20	87.24	3.15	9.29	9.81	71.26	17%
30	85.18	4.81	12.02	12.95	68.21	20%
40	82.22	7.53	15.99	17.67	64.79	32%
50	77.47	10.92	20.55	23.27	62.00	42%
60	72.32	15.80	26.50	30.85	59.20	57%
70	66.04	21.12	32.37	38.65	56.87	75%
80	60.74	25.28	35.74	43.78	54.73	82%
90	56.05	28.42	38.30	47.70	53.42	93%
100	49.69	32.73	41.51	52.87	51.74	100%

仕様

不透明度(Y 比率)	3%
スペクトル密度	1.54
ドットゲイン @ 50%	-8%
コントラスト @ 70%	16%

測定値

測定器	i1iO 2
測定コンディション	---, 2 Degree, ---
ジオメトリ	0.0/45.0
アパーチャ	8.00



NP7585-U

ブランドカラー	NP7585-U
ブランドオーナー	Nabeprocess
コンタクト	
基材	OP20 μ
バックング	
許容値	2.50, dE ---, メタリック 3.00