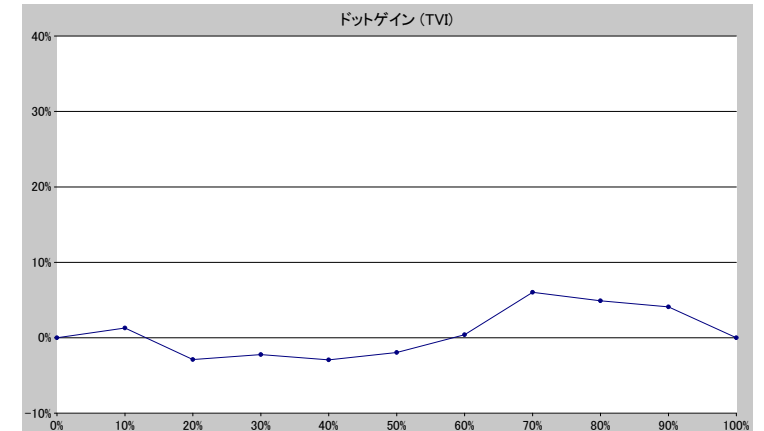
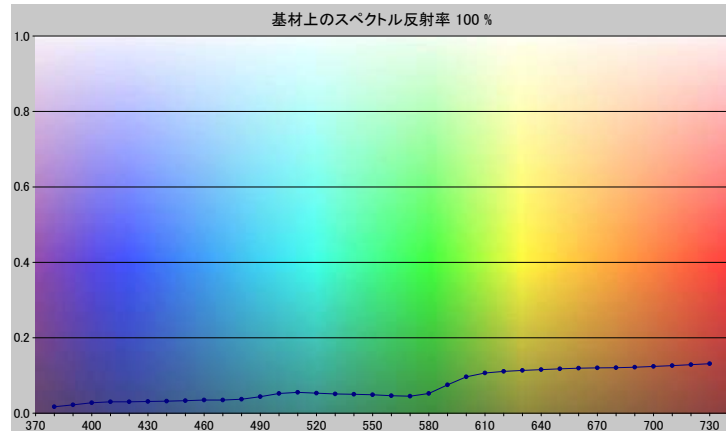


スポットカラーの定義

NP7596-U

スペクトルデータ

| | オーバーホワイト | オーバーブラック |
|-----|----------|----------|
| 380 | 0.0168 | 0.0078 |
| 390 | 0.0219 | 0.0050 |
| 400 | 0.0277 | 0.0052 |
| 410 | 0.0301 | 0.0057 |
| 420 | 0.0300 | 0.0050 |
| 430 | 0.0309 | 0.0051 |
| 440 | 0.0319 | 0.0051 |
| 450 | 0.0330 | 0.0048 |
| 460 | 0.0346 | 0.0046 |
| 470 | 0.0347 | 0.0046 |
| 480 | 0.0370 | 0.0046 |
| 490 | 0.0438 | 0.0046 |
| 500 | 0.0522 | 0.0046 |
| 510 | 0.0551 | 0.0045 |
| 520 | 0.0531 | 0.0045 |
| 530 | 0.0511 | 0.0045 |
| 540 | 0.0502 | 0.0044 |
| 550 | 0.0488 | 0.0043 |
| 560 | 0.0461 | 0.0042 |
| 570 | 0.0449 | 0.0043 |
| 580 | 0.0524 | 0.0042 |
| 590 | 0.0750 | 0.0046 |
| 600 | 0.0965 | 0.0048 |
| 610 | 0.1067 | 0.0049 |
| 620 | 0.1110 | 0.0050 |
| 630 | 0.1134 | 0.0051 |
| 640 | 0.1156 | 0.0052 |
| 650 | 0.1175 | 0.0053 |
| 660 | 0.1191 | 0.0055 |
| 670 | 0.1201 | 0.0055 |
| 680 | 0.1206 | 0.0056 |
| 690 | 0.1218 | 0.0056 |
| 700 | 0.1240 | 0.0057 |
| 710 | 0.1262 | 0.0059 |
| 720 | 0.1285 | 0.0060 |
| 730 | 0.1313 | 0.0064 |



ホワイトの上のスポット

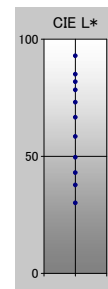
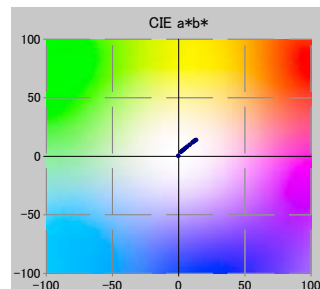
| ドット% | L* | a* | b* | C* | h° | TVI |
|------|-------|-------|-------|-------|--------|------|
| 0 | 92.93 | -0.19 | 0.37 | 0.42 | 117.44 | 0% |
| 10 | 85.05 | 1.85 | 3.80 | 4.23 | 64.08 | 11% |
| 20 | 81.80 | 2.81 | 4.75 | 5.52 | 59.34 | 17% |
| 30 | 78.31 | 3.71 | 5.54 | 6.67 | 56.20 | 28% |
| 40 | 73.07 | 4.89 | 6.64 | 8.24 | 53.63 | 37% |
| 50 | 66.64 | 6.35 | 7.98 | 10.19 | 51.49 | 48% |
| 60 | 58.44 | 8.38 | 9.85 | 12.94 | 49.60 | 60% |
| 70 | 49.55 | 10.48 | 11.84 | 15.81 | 48.49 | 76% |
| 80 | 42.97 | 11.40 | 12.55 | 16.96 | 47.75 | 85% |
| 90 | 37.71 | 12.36 | 13.47 | 18.28 | 47.46 | 94% |
| 100 | 30.08 | 13.15 | 13.93 | 19.16 | 46.66 | 100% |

仕様

| | |
|--------------|------|
| 不透明度(Y 比率) | 7% |
| スペクトル密度 | 1.77 |
| ドットゲイン @ 50% | -2% |
| コントラスト @ 70% | 21% |

測定値

| | |
|-----------|--------------------|
| 測定器 | i1iO 2 |
| 測定コンディション | ---, 2_Degree, --- |
| ジオメトリ | 0.0/45.0 |
| アパーチャ | 8.00 |



NP7596-U

| | |
|----------|--------------------------|
| ブランドカラー | NP7596-U |
| ブランドオーナー | Nabeprocess |
| コンタクト | |
| 基材 | OP20 μ |
| バックング | |
| 許容値 | 2.50, dE ---, メタリック 3.00 |