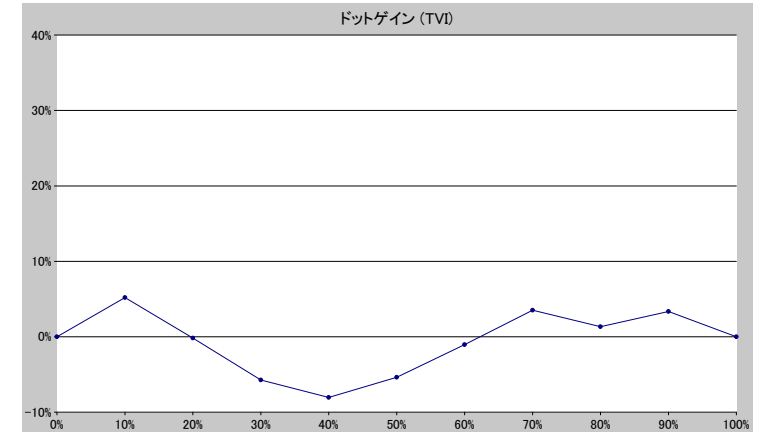
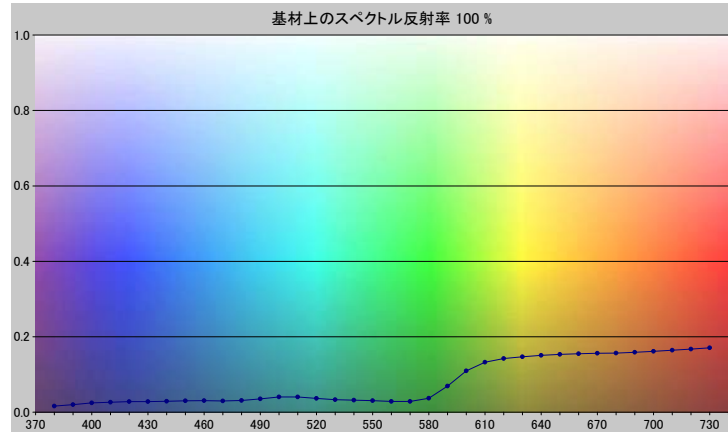


スポットカラーの定義

NP7610-U

スペクトルデータ

	オーバーホワイト	オーバーブラック
380	0.0163	0.0082
390	0.0200	0.0078
400	0.0245	0.0070
410	0.0265	0.0060
420	0.0279	0.0066
430	0.0279	0.0057
440	0.0287	0.0057
450	0.0301	0.0056
460	0.0304	0.0054
470	0.0299	0.0052
480	0.0309	0.0050
490	0.0353	0.0050
500	0.0403	0.0050
510	0.0403	0.0052
520	0.0363	0.0051
530	0.0332	0.0049
540	0.0320	0.0048
550	0.0305	0.0047
560	0.0286	0.0046
570	0.0285	0.0046
580	0.0371	0.0045
590	0.0690	0.0050
600	0.1095	0.0056
610	0.1325	0.0060
620	0.1423	0.0061
630	0.1470	0.0063
640	0.1505	0.0063
650	0.1531	0.0066
660	0.1550	0.0069
670	0.1562	0.0069
680	0.1568	0.0071
690	0.1587	0.0073
700	0.1615	0.0072
710	0.1643	0.0074
720	0.1671	0.0078
730	0.1707	0.0080



ホワイトの上のスポット

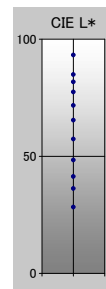
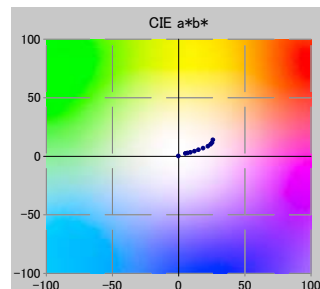
ドット%	L*	a*	b*	C*	h°	TVI
0	93.26	-0.19	0.19	0.27	136.05	0%
10	84.90	5.07	2.47	5.64	25.95	15%
20	81.73	6.82	2.86	7.39	22.72	20%
30	77.47	9.01	3.43	9.64	20.86	24%
40	71.69	11.97	4.38	12.75	20.09	32%
50	65.41	14.97	5.49	15.95	20.14	45%
60	57.34	18.47	6.98	19.75	20.70	59%
70	48.39	22.08	8.57	23.68	21.21	74%
80	41.39	24.21	10.19	26.27	22.83	81%
90	36.24	25.31	11.53	27.81	24.49	93%
100	28.33	25.93	13.99	29.46	28.34	100%

仕様

不透明度(Y 比率)	9%
スペクトル密度	1.79
ドットゲイン @ 50%	-5%
コントラスト @ 70%	23%

測定値

測定器	itiO 2
測定コンディション	---, 2Degree, ---
ジオメトリ	0.0/45.0
アパーチャ	8.00



NP7610-U

ブランドカラー	NP7610-U
ブランドオーナー	Nabeprocess
コンタクト	
基材	OP20 $\mu$
バックギン	
許容値	2.50, dE ---, メタリック 3.00