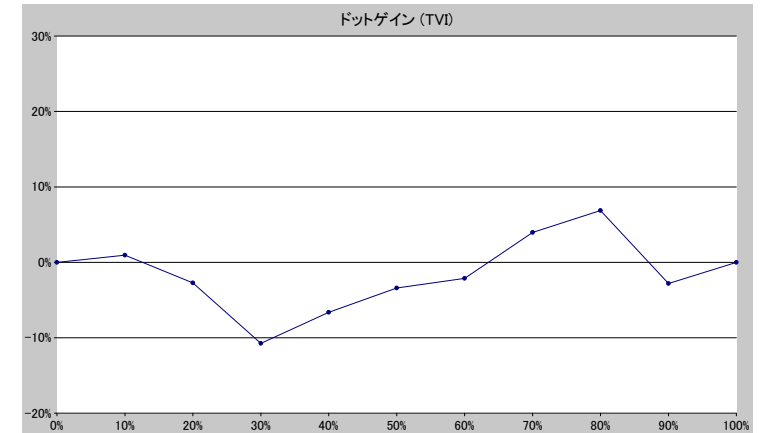
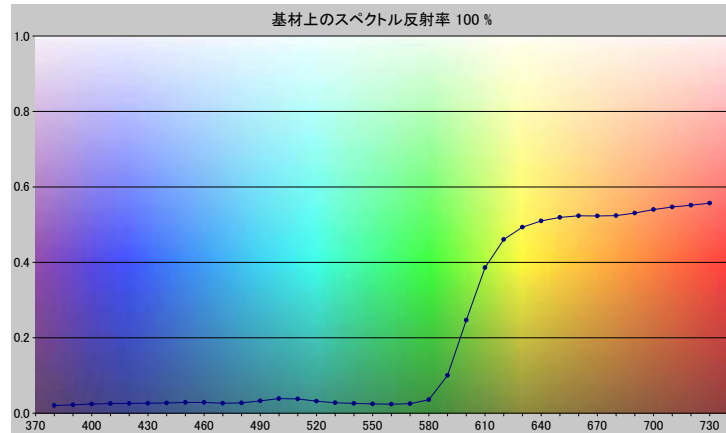


スポットカラーの定義

NP7621-U

スペクトルデータ

	オーバーホワイト	オーバーブラック
380	0.0205	0.0045
390	0.0220	0.0050
400	0.0243	0.0053
410	0.0255	0.0050
420	0.0258	0.0052
430	0.0261	0.0051
440	0.0271	0.0048
450	0.0286	0.0046
460	0.0286	0.0048
470	0.0265	0.0045
480	0.0272	0.0045
490	0.0325	0.0046
500	0.0388	0.0046
510	0.0378	0.0043
520	0.0319	0.0043
530	0.0277	0.0042
540	0.0258	0.0041
550	0.0246	0.0040
560	0.0238	0.0040
570	0.0250	0.0039
580	0.0358	0.0040
590	0.1003	0.0048
600	0.2468	0.0064
610	0.3858	0.0077
620	0.4606	0.0086
630	0.4933	0.0090
640	0.5100	0.0095
650	0.5191	0.0098
660	0.5233	0.0104
670	0.5229	0.0108
680	0.5237	0.0109
690	0.5305	0.0114
700	0.5401	0.0115
710	0.5468	0.0120
720	0.5514	0.0126
730	0.5570	0.0132



ホワイトの上のスポット

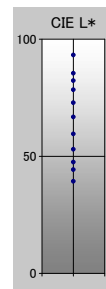
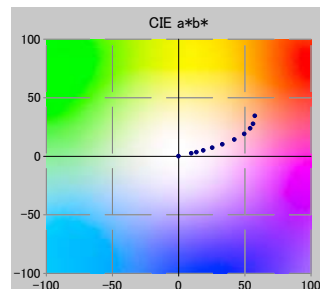
ドット %	L*	a*	b*	C*	h°	TVI
0	93.27	-0.17	0.11	0.20	147.87	0%
10	85.44	9.56	2.60	9.91	15.23	11%
20	82.31	13.46	3.52	13.92	14.64	17%
30	78.42	18.60	5.04	19.27	15.17	19%
40	72.87	25.43	7.32	26.46	16.06	33%
50	66.76	32.97	10.18	34.51	17.15	47%
60	59.53	42.08	14.36	44.47	18.84	58%
70	52.95	49.53	19.04	53.06	21.03	74%
80	47.53	54.09	23.87	59.12	23.81	87%
90	44.31	56.20	27.73	62.67	26.26	87%
100	39.34	57.54	34.49	67.09	30.94	100%

仕様

不透明度(Y 比率)	5%
スペクトル密度	1.69
ドットゲイン @ 50%	-3%
コントラスト @ 70%	20%

測定値

測定器	i1iO 2
測定コンディション	---, 2_Degree, ---
ジオメトリ	0.0/45.0
アパーチャ	8.00



NP7621-U

ブランドカラー	NP7621-U
ブランドオーナー	Nabeprocess
コンタクト	
基材	OP20 μ
バックギン	
許容値	2.50, dE ---, メタリック 3.00