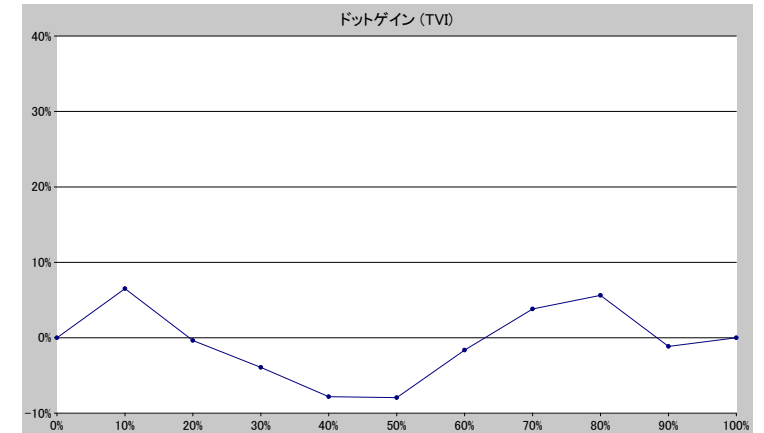
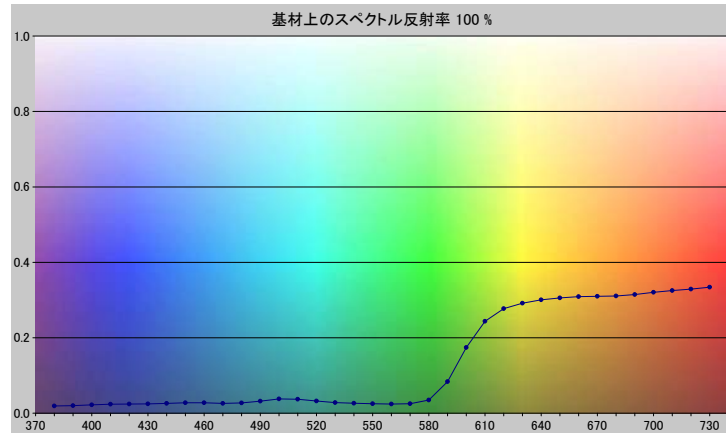


スポットカラーの定義

NP7623-U

スペクトルデータ

	オーバーホワイト	オーバーブラック
380	0.0193	0.0067
390	0.0199	0.0070
400	0.0220	0.0058
410	0.0239	0.0054
420	0.0243	0.0039
430	0.0248	0.0039
440	0.0257	0.0042
450	0.0276	0.0041
460	0.0275	0.0044
470	0.0260	0.0042
480	0.0270	0.0041
490	0.0320	0.0041
500	0.0377	0.0041
510	0.0370	0.0040
520	0.0321	0.0041
530	0.0282	0.0040
540	0.0265	0.0039
550	0.0252	0.0038
560	0.0241	0.0038
570	0.0249	0.0038
580	0.0346	0.0039
590	0.0835	0.0046
600	0.1739	0.0057
610	0.2437	0.0067
620	0.2770	0.0072
630	0.2918	0.0075
640	0.3004	0.0078
650	0.3058	0.0081
660	0.3091	0.0084
670	0.3100	0.0088
680	0.3109	0.0088
690	0.3144	0.0089
700	0.3203	0.0093
710	0.3250	0.0098
720	0.3290	0.0102
730	0.3340	0.0108

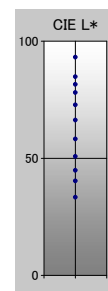
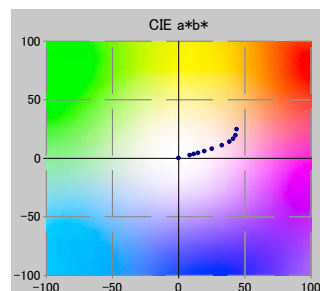


ホワイトの上のスポット						
ドット %	L*	a*	b*	C*	h°	TVI
0	93.17	-0.14	0.18	0.23	128.01	0%
10	84.82	8.29	2.72	8.73	18.19	17%
20	81.59	11.35	3.59	11.91	17.54	20%
30	78.04	14.66	4.59	15.36	17.39	26%
40	72.80	19.40	6.13	20.35	17.55	32%
50	66.28	25.06	8.18	26.36	18.08	42%
60	58.27	32.61	11.11	34.45	18.82	58%
70	50.83	38.38	14.18	40.91	20.28	74%
80	44.85	41.09	16.62	44.33	22.02	86%
90	40.36	42.97	19.67	47.26	24.60	89%
100	33.33	43.76	24.83	50.31	29.58	100%

仕様	
不透明度(Y 比率)	6%
スペクトル密度	1.71
ドットゲイン @ 50%	-8%
コントラスト @ 70%	21%

測定値	
測定器	itiO 2
測定コンディション	---, 2Degree, ---
ジオメトリ	0.0/45.0
アパーチャ	8.00



NP7623-U

ブランドカラー	NP7623-U
ブランドオーナー	Nabeprocess
コンタクト	
基材	OP20 μ
バックニング	
許容値	2.50, dE ---, メタメリック 3.00