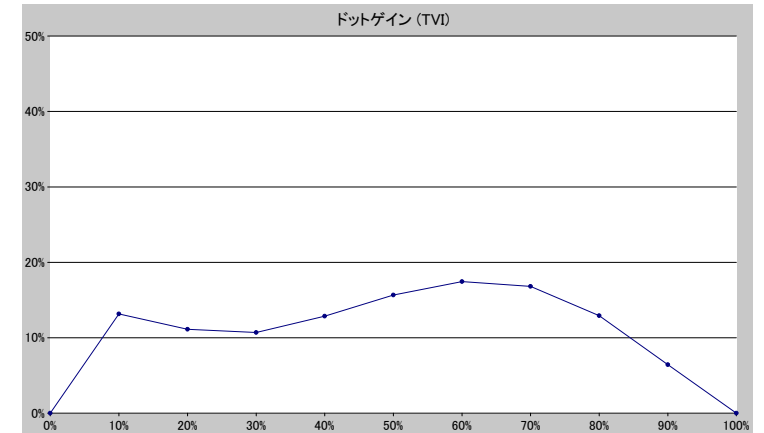
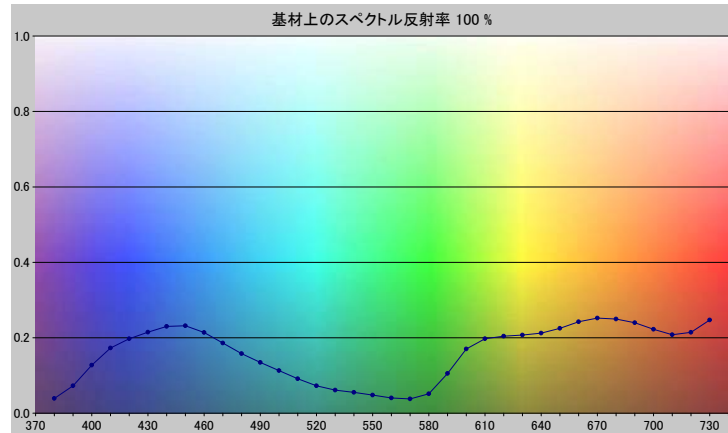


スポットカラーの定義

NP7662-U

スペクトルデータ

	オーバーホワイト	オーバーブラック
380	0.0391	0.0041
390	0.0726	0.0066
400	0.1273	0.0067
410	0.1727	0.0062
420	0.1974	0.0066
430	0.2148	0.0069
440	0.2301	0.0066
450	0.2319	0.0062
460	0.2139	0.0059
470	0.1859	0.0057
480	0.1578	0.0054
490	0.1345	0.0054
500	0.1129	0.0052
510	0.0912	0.0051
520	0.0724	0.0048
530	0.0611	0.0047
540	0.0552	0.0047
550	0.0481	0.0045
560	0.0405	0.0044
570	0.0379	0.0043
580	0.0514	0.0042
590	0.1051	0.0050
600	0.1702	0.0059
610	0.1976	0.0063
620	0.2043	0.0065
630	0.2071	0.0067
640	0.2124	0.0068
650	0.2249	0.0072
660	0.2423	0.0077
670	0.2520	0.0080
680	0.2496	0.0081
690	0.2398	0.0080
700	0.2224	0.0080
710	0.2080	0.0078
720	0.2143	0.0083
730	0.2469	0.0091



ホワイトの上のスポット

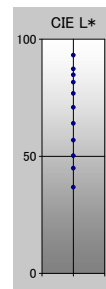
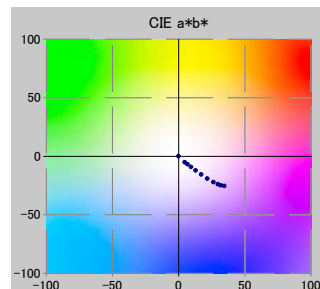
ドット%	L*	a*	b*	C*	h°	TVI
0	93.16	-0.17	0.02	0.18	173.78	0%
10	87.30	4.60	-5.16	6.91	311.70	23%
20	84.79	6.62	-6.80	9.49	314.26	31%
30	81.60	9.25	-9.12	12.99	315.42	41%
40	76.86	12.79	-12.09	17.60	316.62	53%
50	70.91	17.07	-15.55	23.09	317.68	66%
60	64.07	21.70	-19.03	28.86	318.75	77%
70	56.89	26.21	-22.04	34.24	319.95	87%
80	50.22	29.60	-23.89	38.03	321.10	93%
90	44.90	31.80	-24.82	40.34	322.02	96%
100	36.78	34.47	-25.41	42.82	323.60	100%

仕様

不透明度(Y 比率)	5%
スペクトル密度	1.42
ドットゲイン @ 50%	16%
コントラスト @ 70%	40%

測定値

測定器	i1iO 2
測定コンディション	---, 2 Degree, ---
ジオメトリ	0.0/45.0
アパーチャ	8.00



NP7662-U

ブランドカラー	NP7662-U
ブランドオーナー	Nabeprocess
コンタクト	
基材	OP20 μ
バックング	
許容値	2.50, dE ---, メタリック 3.00