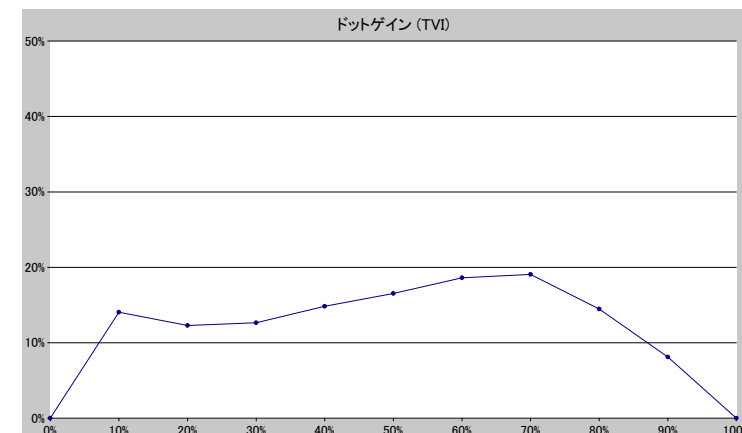
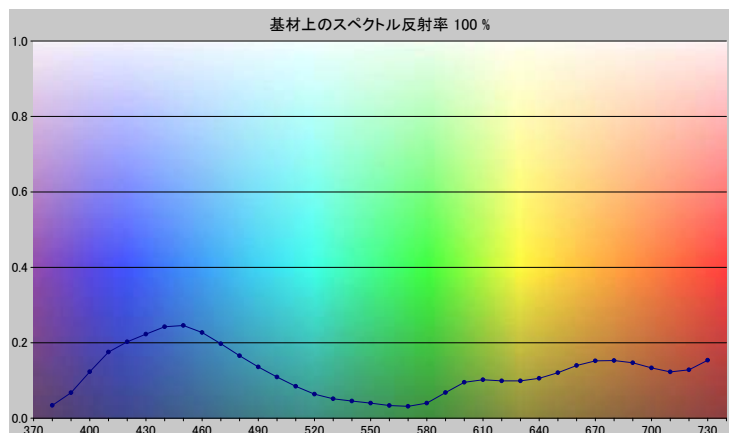


スポットカラーの定義

NP7679-U

スペクトルデータ

	オーバーホワイト	オーバーブラック
380	0.0341	0.0075
390	0.0676	0.0065
400	0.1231	0.0069
410	0.1755	0.0073
420	0.2024	0.0065
430	0.2230	0.0065
440	0.2424	0.0067
450	0.2456	0.0065
460	0.2273	0.0064
470	0.1974	0.0060
480	0.1655	0.0060
490	0.1360	0.0058
500	0.1091	0.0056
510	0.0844	0.0053
520	0.0636	0.0050
530	0.0514	0.0049
540	0.0455	0.0047
550	0.0398	0.0045
560	0.0336	0.0044
570	0.0316	0.0043
580	0.0398	0.0044
590	0.0678	0.0046
600	0.0952	0.0050
610	0.1017	0.0051
620	0.0991	0.0052
630	0.0989	0.0053
640	0.1056	0.0053
650	0.1204	0.0056
660	0.1395	0.0061
670	0.1519	0.0063
680	0.1529	0.0065
690	0.1468	0.0065
700	0.1334	0.0063
710	0.1226	0.0061
720	0.1280	0.0066
730	0.1535	0.0074



ホワイトの上のスポット

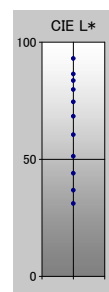
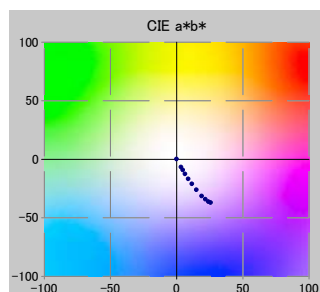
ドット%	L*	a*	b*	C*	h°	TVI
0	93.05	-0.18	0.18	0.25	134.90	0%
10	86.38	3.27	-6.62	7.38	296.29	24%
20	83.60	4.55	-9.05	10.13	296.68	32%
30	79.77	6.32	-12.49	14.00	296.84	43%
40	74.49	8.69	-16.69	18.82	297.49	55%
50	68.38	11.48	-20.90	23.85	298.77	67%
60	60.50	14.85	-26.06	30.00	299.68	79%
70	51.27	18.92	-31.37	36.63	301.09	89%
80	44.04	21.61	-34.11	40.38	302.36	94%
90	36.76	23.96	-36.09	43.32	303.58	98%
100	31.13	25.61	-37.00	45.00	304.69	100%

仕様

不透明度(Y 比率)	7%
スペクトル密度	1.50
ドットゲイン @ 50%	17%
コントラスト @ 70%	38%

測定値

測定器	i1iO 2
測定コンディション	---, 2_Degree, ---
ジオメトリ	0.0/45.0
アパーチャ	8.00



NP7679-U

ブランドカラー	NP7679-U
ブランドオーナー	Nabeprocess
コンタクト	
基材	OP20 μ
バックング	
許容値	2.50, dE ---, メタメリック 3.00