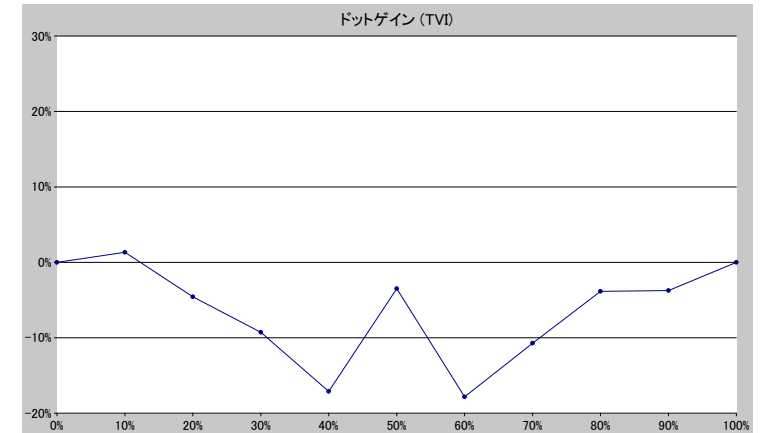
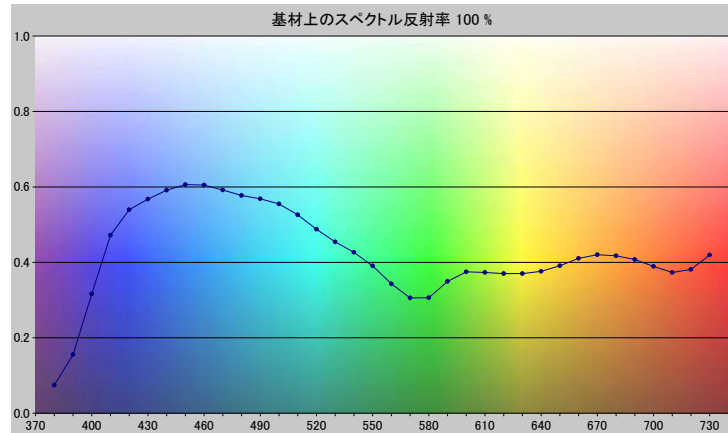


スポットカラーの定義

NP7681-U

スペクトルデータ

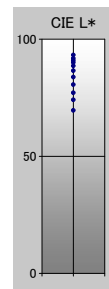
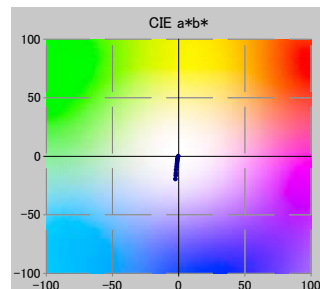
	オーバーホワイト	オーバーブラック
380	0.0744	0.0043
390	0.1552	0.0067
400	0.3164	0.0070
410	0.4721	0.0080
420	0.5397	0.0078
430	0.5676	0.0078
440	0.5914	0.0080
450	0.6061	0.0085
460	0.6051	0.0082
470	0.5917	0.0083
480	0.5772	0.0082
490	0.5684	0.0083
500	0.5550	0.0085
510	0.5261	0.0083
520	0.4879	0.0084
530	0.4544	0.0084
540	0.4266	0.0083
550	0.3904	0.0081
560	0.3432	0.0079
570	0.3055	0.0074
580	0.3061	0.0074
590	0.3493	0.0079
600	0.3747	0.0083
610	0.3731	0.0083
620	0.3700	0.0085
630	0.3703	0.0086
640	0.3762	0.0088
650	0.3910	0.0092
660	0.4107	0.0098
670	0.4204	0.0100
680	0.4174	0.0101
690	0.4077	0.0101
700	0.3894	0.0100
710	0.3730	0.0103
720	0.3811	0.0107
730	0.4193	0.0119



ホワイトの上のスポット						
ドット %	L*	a*	b*	C*	h°	TVI
0	93.24	-0.21	0.05	0.21	166.20	0%
10	91.78	-0.67	-1.45	1.59	245.24	11%
20	90.91	-0.86	-2.43	2.58	250.52	15%
30	90.03	-0.94	-3.28	3.41	254.05	21%
40	88.59	-1.05	-4.72	4.84	257.41	23%
50	86.56	-1.28	-6.57	6.69	258.94	47%
60	83.82	-1.60	-8.98	9.12	259.91	42%
70	80.57	-1.90	-11.73	11.88	260.78	59%
80	77.13	-2.06	-14.36	14.51	261.82	76%
90	74.09	-2.20	-16.50	16.65	262.42	86%
100	69.57	-2.41	-19.42	19.57	262.94	100%

仕様	
不透明度(Y 比率)	2%
スペクトル密度	1.13
ドットゲイン @ 50%	-3%
コントラスト @ 70%	8%

測定値	
測定器	itiO 2
測定コンディション	---, 2_Degree, ---
ジオメトリ	0.0/45.0
アパーチャ	8.00



NP7681-U

ブランドカラー	NP7681-U
ブランドオーナー	Nabeprocess
コンタクト	
基材	OP20 μ
バックング	
許容値	2.50, dE ---, メタリック 3.00