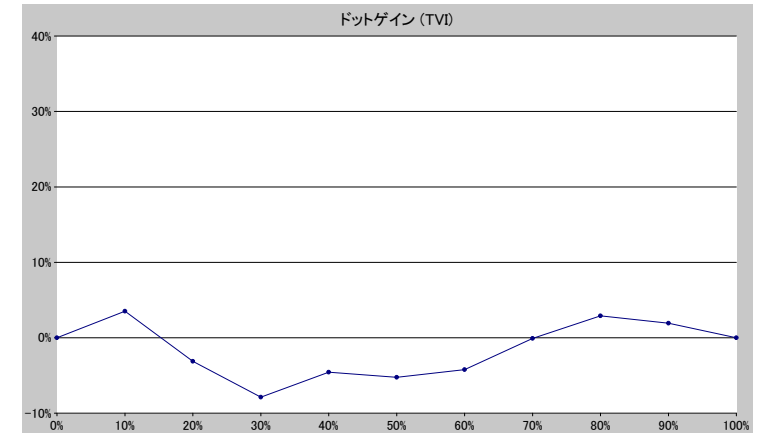
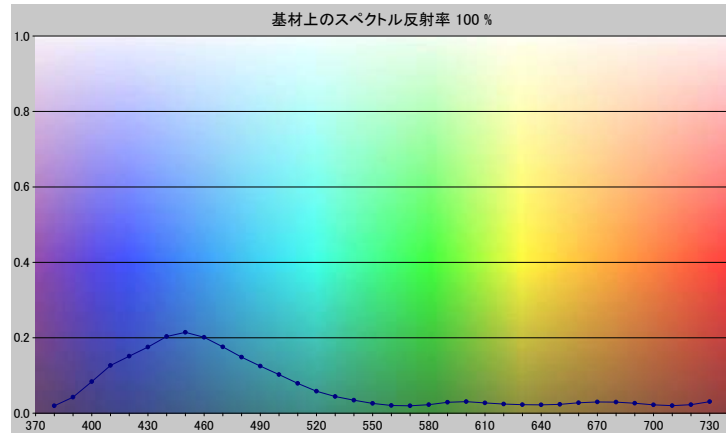


スポットカラーの定義

NP7687-U

スペクトルデータ

	オーバーホワイト	オーバーブラック
380	0.0196	0.0040
390	0.0426	0.0048
400	0.0836	0.0061
410	0.1264	0.0063
420	0.1510	0.0057
430	0.1752	0.0058
440	0.2032	0.0061
450	0.2145	0.0058
460	0.2010	0.0057
470	0.1758	0.0059
480	0.1485	0.0055
490	0.1248	0.0054
500	0.1022	0.0051
510	0.0790	0.0048
520	0.0583	0.0048
530	0.0440	0.0046
540	0.0342	0.0043
550	0.0258	0.0043
560	0.0203	0.0043
570	0.0197	0.0041
580	0.0227	0.0041
590	0.0287	0.0042
600	0.0305	0.0041
610	0.0272	0.0040
620	0.0243	0.0038
630	0.0224	0.0038
640	0.0219	0.0037
650	0.0235	0.0037
660	0.0274	0.0037
670	0.0299	0.0039
680	0.0291	0.0038
690	0.0263	0.0037
700	0.0221	0.0037
710	0.0198	0.0038
720	0.0223	0.0037
730	0.0307	0.0039



ホワイトの上のスポット

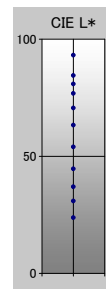
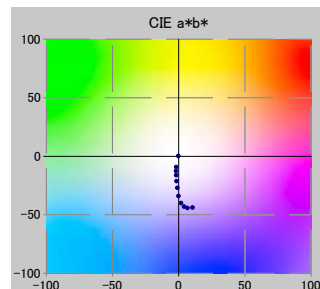
ドット%	L*	a*	b*	C*	h°	TVI
0	93.16	-0.21	0.19	0.28	136.90	0%
10	84.51	-1.83	-9.21	9.39	258.75	14%
20	80.84	-1.93	-12.65	12.80	261.32	17%
30	76.81	-1.82	-16.15	16.25	263.56	22%
40	70.61	-1.54	-21.29	21.35	265.86	35%
50	63.34	-0.98	-26.98	27.00	267.92	45%
60	54.01	-0.12	-33.93	33.93	269.81	56%
70	44.68	1.82	-39.91	39.95	272.60	70%
80	37.02	4.11	-42.93	43.13	275.47	83%
90	30.89	6.70	-44.25	44.75	278.61	92%
100	23.81	10.49	-43.81	45.05	283.47	100%

仕様

不透明度(Y 比率)	11%
スペクトル密度	1.71
ドットゲイン @ 50%	-5%
コントラスト @ 70%	23%

測定値

測定器	itiO 2
測定コンディション	---, 2Degree, ---
ジオメトリ	0.0/45.0
アパーチャ	8.00



NP7687-U

ブランドカラー	NP7687-U
ブランドオーナー	Nabeprocess
コンタクト	
基材	OP20 μ
バックング	
許容値	2.50, dE ---, メタリック 3.00