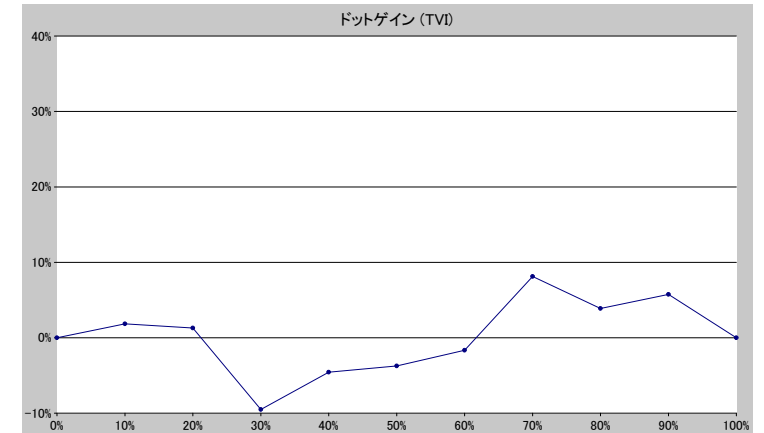
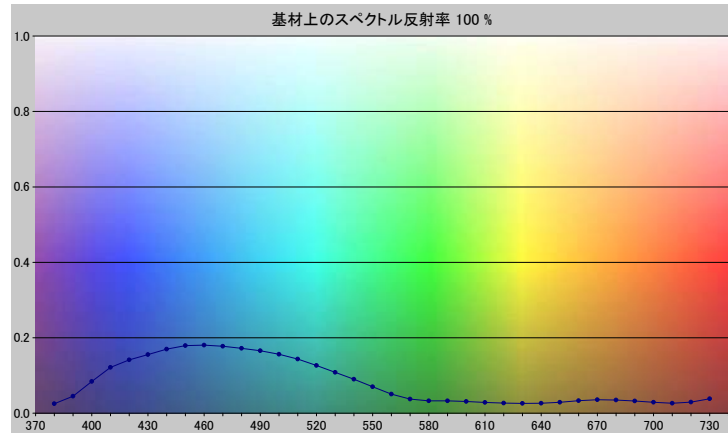


スポットカラーの定義

NP7701-U

スペクトルデータ

	オーバーホワイト	オーバーブラック
380	0.0250	0.0072
390	0.0450	0.0057
400	0.0840	0.0060
410	0.1215	0.0062
420	0.1412	0.0055
430	0.1553	0.0061
440	0.1699	0.0057
450	0.1791	0.0059
460	0.1802	0.0057
470	0.1775	0.0055
480	0.1721	0.0055
490	0.1655	0.0053
500	0.1563	0.0053
510	0.1434	0.0052
520	0.1264	0.0052
530	0.1082	0.0050
540	0.0901	0.0049
550	0.0700	0.0046
560	0.0504	0.0043
570	0.0375	0.0042
580	0.0326	0.0041
590	0.0326	0.0041
600	0.0311	0.0039
610	0.0283	0.0038
620	0.0267	0.0036
630	0.0260	0.0036
640	0.0265	0.0036
650	0.0290	0.0037
660	0.0330	0.0038
670	0.0355	0.0037
680	0.0349	0.0037
690	0.0323	0.0037
700	0.0287	0.0035
710	0.0265	0.0034
720	0.0292	0.0038
730	0.0380	0.0042



ホワイトの上のスポット

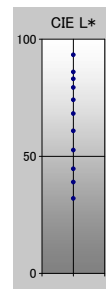
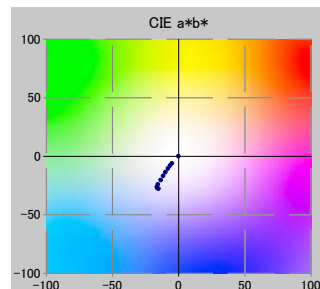
ドット%	L*	a*	b*	C*	h°	TVI
0	93.28	-0.23	0.06	0.23	165.22	0%
10	85.97	-5.08	-6.01	7.87	229.80	12%
20	83.03	-6.47	-7.99	10.29	231.01	21%
30	79.36	-8.07	-10.42	13.18	232.24	20%
40	74.13	-10.04	-13.61	16.91	233.57	35%
50	68.21	-11.69	-16.72	20.40	235.04	46%
60	60.85	-13.58	-20.26	24.39	236.17	58%
70	52.61	-15.72	-23.91	28.61	236.68	78%
80	44.66	-16.42	-26.20	30.92	237.93	84%
90	38.97	-16.19	-27.11	31.57	239.15	96%
100	32.02	-15.25	-27.69	31.61	241.16	100%

仕様

不透明度(Y 比率)	6%
スペクトル密度	1.60
ドットゲイン @ 50%	-4%
コントラスト @ 70%	15%

測定値

測定器	i1iO 2
測定コンディション	---, 2 Degree, ---
ジオメトリ	0.0/45.0
アパーチャ	8.00



NP7701-U

ブランドカラー	NP7701-U
ブランドオーナー	Nabeprocess
コンタクト	
基材	OP20 μ
バックング	
許容値	2.50, dE ---, メタリック 3.00