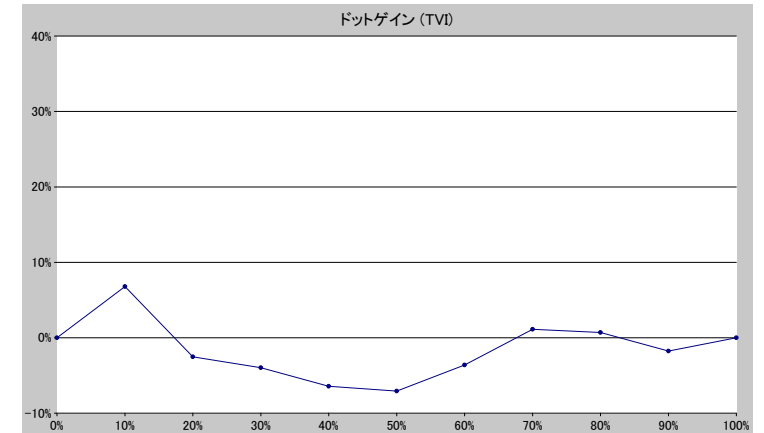
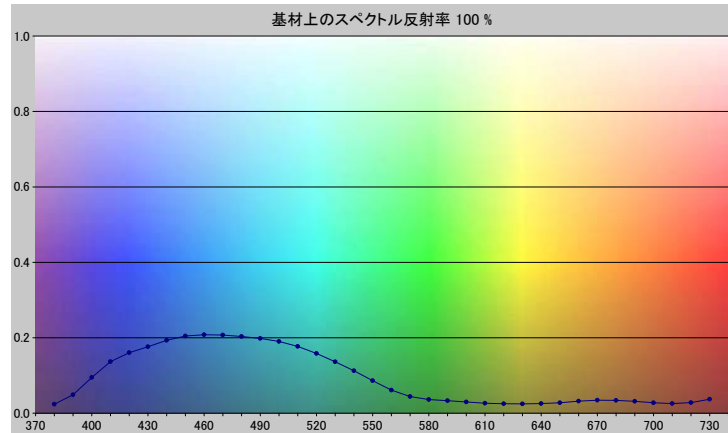


スポットカラーの定義

NP7707-U

スペクトルデータ

	オーバーホワイト	オーバーブラック
380	0.0238	0.0087
390	0.0488	0.0089
400	0.0945	0.0079
410	0.1368	0.0073
420	0.1603	0.0074
430	0.1763	0.0069
440	0.1933	0.0072
450	0.2044	0.0071
460	0.2078	0.0069
470	0.2071	0.0067
480	0.2035	0.0068
490	0.1983	0.0066
500	0.1901	0.0066
510	0.1770	0.0065
520	0.1583	0.0064
530	0.1361	0.0062
540	0.1123	0.0057
550	0.0863	0.0054
560	0.0613	0.0051
570	0.0441	0.0048
580	0.0359	0.0048
590	0.0329	0.0045
600	0.0297	0.0043
610	0.0264	0.0042
620	0.0250	0.0041
630	0.0245	0.0041
640	0.0253	0.0040
650	0.0277	0.0041
660	0.0317	0.0042
670	0.0344	0.0042
680	0.0338	0.0044
690	0.0312	0.0041
700	0.0276	0.0041
710	0.0254	0.0040
720	0.0280	0.0043
730	0.0370	0.0044



ホワイトの上のスポット

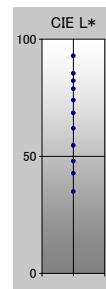
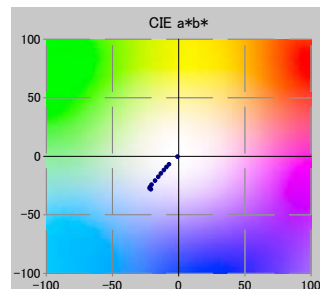
ドット%	L*	a*	b*	C*	h°	TVI
0	92.87	-0.82	-0.35	0.89	203.03	0%
10	85.35	-7.20	-6.92	9.99	223.87	17%
20	82.24	-9.13	-9.24	12.99	225.34	17%
30	78.80	-11.16	-11.74	16.20	226.44	26%
40	73.98	-13.36	-14.65	19.82	227.64	34%
50	68.51	-15.37	-17.55	23.33	228.77	43%
60	61.91	-17.76	-20.78	27.34	229.49	56%
70	54.60	-20.39	-24.18	31.63	229.86	71%
80	47.91	-21.68	-26.30	34.08	230.50	81%
90	42.75	-21.91	-27.34	35.03	231.29	88%
100	34.93	-20.89	-28.18	35.08	233.45	100%

仕様

不透明度(Y 比率)	6%
スペクトル密度	1.62
ドットゲイン @ 50%	-7%
コントラスト @ 70%	19%

測定値

測定器	i1iO 2
測定コンディション	---, 2Degree, ---
ジオメトリ	0.0/45.0
アパーチャ	8.00



NP7707-U

ブランドカラー	NP7707-U
ブランドオーナー	Nabeprocess
コンタクト	
基材	OP20 μ
バックング	
許容値	2.50, dE ---, メタメリック 3.00