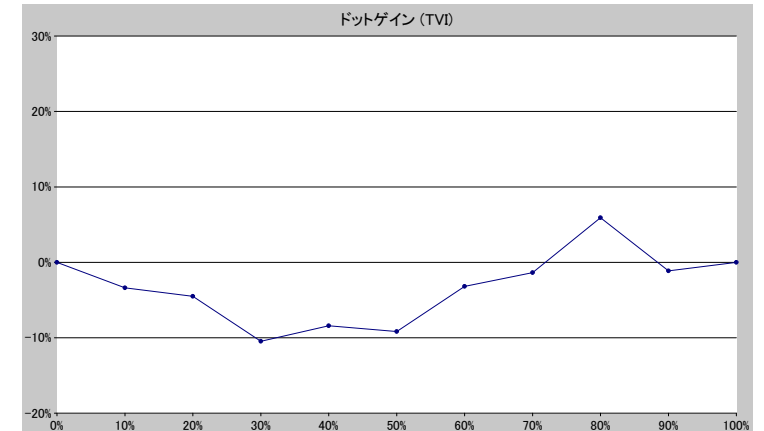
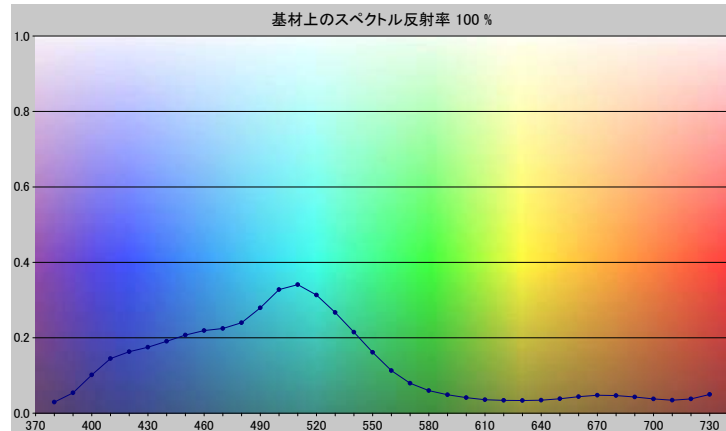


スポットカラーの定義

NP7717-U

スペクトルデータ

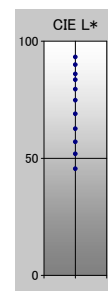
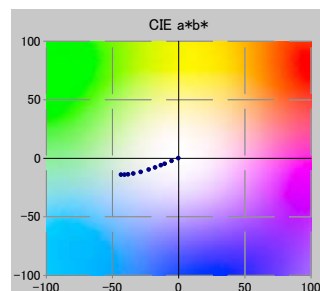
| | オーバーホワイト | オーバーブラック |
|-----|----------|----------|
| 380 | 0.0292 | 0.0058 |
| 390 | 0.0541 | 0.0057 |
| 400 | 0.1015 | 0.0066 |
| 410 | 0.1449 | 0.0065 |
| 420 | 0.1632 | 0.0068 |
| 430 | 0.1751 | 0.0068 |
| 440 | 0.1906 | 0.0065 |
| 450 | 0.2070 | 0.0068 |
| 460 | 0.2189 | 0.0066 |
| 470 | 0.2245 | 0.0066 |
| 480 | 0.2400 | 0.0066 |
| 490 | 0.2792 | 0.0068 |
| 500 | 0.3278 | 0.0071 |
| 510 | 0.3409 | 0.0073 |
| 520 | 0.3134 | 0.0072 |
| 530 | 0.2672 | 0.0070 |
| 540 | 0.2146 | 0.0067 |
| 550 | 0.1615 | 0.0062 |
| 560 | 0.1130 | 0.0055 |
| 570 | 0.0793 | 0.0051 |
| 580 | 0.0598 | 0.0049 |
| 590 | 0.0487 | 0.0046 |
| 600 | 0.0410 | 0.0044 |
| 610 | 0.0358 | 0.0042 |
| 620 | 0.0338 | 0.0042 |
| 630 | 0.0334 | 0.0043 |
| 640 | 0.0345 | 0.0042 |
| 650 | 0.0383 | 0.0042 |
| 660 | 0.0438 | 0.0043 |
| 670 | 0.0474 | 0.0042 |
| 680 | 0.0465 | 0.0043 |
| 690 | 0.0430 | 0.0043 |
| 700 | 0.0377 | 0.0041 |
| 710 | 0.0345 | 0.0041 |
| 720 | 0.0379 | 0.0044 |
| 730 | 0.0498 | 0.0048 |



| ホワイトの上のスポット | | | | | | |
|-------------|-------|--------|--------|-------|--------|------|
| ドット % | L* | a* | b* | C* | h° | TVI |
| 0 | 93.21 | -0.24 | 0.13 | 0.27 | 151.46 | 0% |
| 10 | 89.96 | -5.26 | -2.25 | 5.72 | 203.13 | 7% |
| 20 | 86.00 | -10.52 | -4.65 | 11.50 | 203.85 | 16% |
| 30 | 83.53 | -13.37 | -5.88 | 14.61 | 203.72 | 20% |
| 40 | 79.53 | -17.80 | -7.81 | 19.43 | 203.69 | 32% |
| 50 | 74.81 | -22.64 | -9.60 | 24.59 | 202.98 | 41% |
| 60 | 68.94 | -28.64 | -11.62 | 30.91 | 202.08 | 57% |
| 70 | 62.63 | -34.14 | -13.00 | 36.54 | 200.85 | 69% |
| 80 | 57.00 | -38.14 | -13.78 | 40.55 | 199.86 | 86% |
| 90 | 51.87 | -40.81 | -14.01 | 43.15 | 198.95 | 89% |
| 100 | 45.54 | -43.52 | -13.95 | 45.70 | 197.77 | 100% |

| 仕様 | |
|--------------|------|
| 不透明度(Y 比率) | 4% |
| スペクトル密度 | 1.53 |
| ドットゲイン @ 50% | -9% |
| コントラスト @ 70% | 18% |

| 測定値 | |
|-----------|--------------------|
| 測定器 | i1iO 2 |
| 測定コンディション | ---, 2 Degree, --- |
| ジオメトリ | 0.0/45.0 |
| アパーチャ | 8.00 |



NP7717-U

| | |
|----------|--------------------------|
| ブランドカラー | NP7717-U |
| ブランドオーナー | Nabeprocess |
| コンタクト | |
| 基材 | OP20 μ |
| バックング | |
| 許容値 | 2.50, dE ---, メタリック 3.00 |