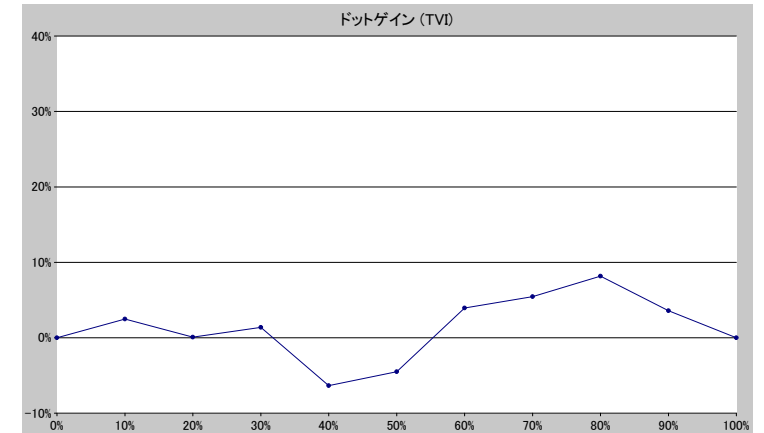
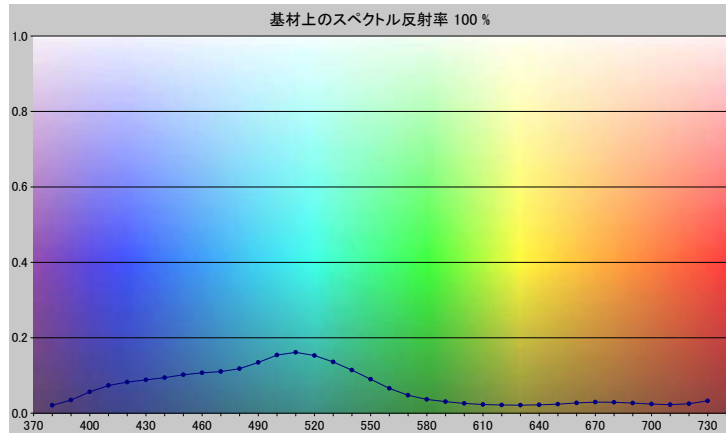


スポットカラーの定義

NP7720-U

スペクトルデータ

	オーバーホワイト	オーバーブラック
380	0.0209	0.0057
390	0.0348	0.0056
400	0.0563	0.0053
410	0.0734	0.0055
420	0.0822	0.0051
430	0.0882	0.0055
440	0.0944	0.0056
450	0.1017	0.0059
460	0.1070	0.0055
470	0.1104	0.0057
480	0.1178	0.0055
490	0.1345	0.0055
500	0.1539	0.0058
510	0.1612	0.0060
520	0.1529	0.0060
530	0.1358	0.0059
540	0.1142	0.0057
550	0.0898	0.0054
560	0.0656	0.0050
570	0.0476	0.0048
580	0.0367	0.0046
590	0.0304	0.0045
600	0.0259	0.0044
610	0.0230	0.0043
620	0.0217	0.0042
630	0.0214	0.0041
640	0.0219	0.0041
650	0.0239	0.0041
660	0.0272	0.0041
670	0.0293	0.0041
680	0.0290	0.0042
690	0.0268	0.0041
700	0.0240	0.0042
710	0.0226	0.0040
720	0.0249	0.0041
730	0.0325	0.0043



ホワイトの上のスポット

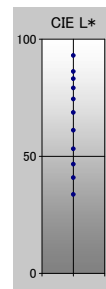
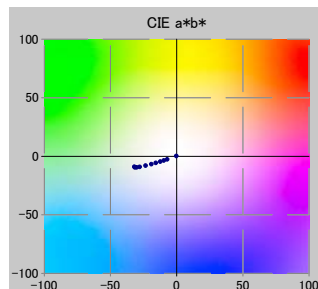
ドット%	L*	a*	b*	C*	h°	TVI
0	93.01	-0.20	0.24	0.31	129.02	0%
10	86.17	-7.17	-2.65	7.65	200.30	12%
20	83.12	-9.64	-3.65	10.30	200.74	20%
30	79.18	-12.26	-4.55	13.08	200.35	31%
40	74.46	-15.68	-5.68	16.68	199.91	34%
50	68.69	-19.08	-6.68	20.22	199.31	45%
60	61.09	-23.46	-7.97	24.77	198.77	64%
70	53.17	-27.90	-9.14	29.36	198.13	75%
80	46.60	-30.16	-9.47	31.61	197.43	88%
90	40.86	-31.48	-9.43	32.87	196.67	94%
100	33.73	-31.91	-8.98	33.15	195.72	100%

仕様

不透明度(Y 比率)	6%
スペクトル密度	1.68
ドットゲイン @ 50%	-5%
コントラスト @ 70%	19%

測定値

測定器	i1iO 2
測定コンディション	---, 2 Degree, ---
ジオメトリ	0.0/45.0
アパーチャ	8.00



NP7720-U

ブランドカラー	NP7720-U
ブランドオーナー	Nabeprocess
コンタクト	
基材	OP20 μ
バックング	
許容値	2.50, dE ---, メタリック 3.00