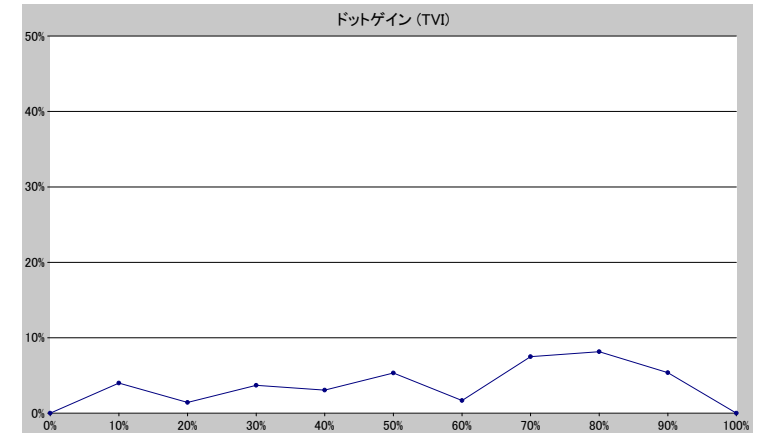
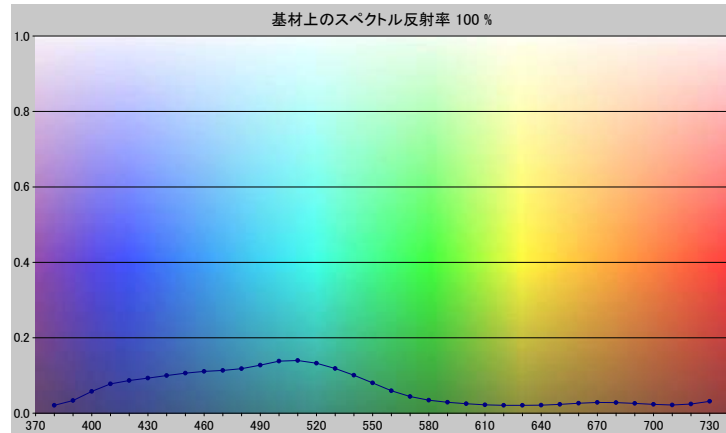


スポットカラーの定義

NP7721-U

スペクトルデータ

	オーバーホワイト	オーバーブラック
380	0.0208	0.0076
390	0.0336	0.0089
400	0.0577	0.0086
410	0.0777	0.0081
420	0.0867	0.0079
430	0.0930	0.0077
440	0.0998	0.0077
450	0.1062	0.0075
460	0.1109	0.0071
470	0.1135	0.0071
480	0.1178	0.0070
490	0.1275	0.0072
500	0.1380	0.0072
510	0.1398	0.0070
520	0.1323	0.0069
530	0.1183	0.0067
540	0.1005	0.0065
550	0.0801	0.0063
560	0.0595	0.0060
570	0.0440	0.0057
580	0.0345	0.0055
590	0.0290	0.0053
600	0.0249	0.0050
610	0.0222	0.0049
620	0.0210	0.0048
630	0.0209	0.0048
640	0.0214	0.0047
650	0.0232	0.0047
660	0.0265	0.0048
670	0.0286	0.0048
680	0.0280	0.0048
690	0.0260	0.0047
700	0.0233	0.0046
710	0.0218	0.0046
720	0.0242	0.0049
730	0.0313	0.0049



ホワイトの上のスポット

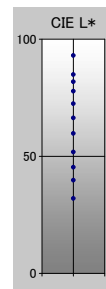
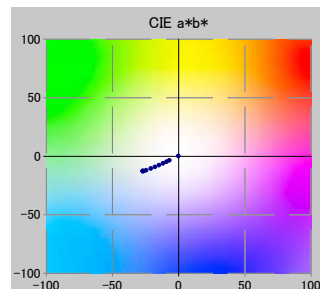
ドット%	L*	a*	b*	C*	h°	TVI
0	93.02	-0.23	0.17	0.29	144.76	0%
10	84.93	-7.02	-3.51	7.85	206.59	14%
20	81.81	-9.23	-4.70	10.36	206.96	21%
30	77.78	-11.90	-6.11	13.38	207.17	34%
40	72.45	-14.84	-7.53	16.64	206.90	43%
50	66.36	-17.86	-9.13	20.06	207.09	55%
60	59.72	-21.05	-10.49	23.52	206.49	62%
70	51.84	-24.56	-11.92	27.30	205.89	78%
80	45.36	-26.46	-12.65	29.33	205.55	88%
90	39.76	-27.24	-12.78	30.09	205.14	95%
100	32.02	-27.11	-12.50	29.85	204.75	100%

仕様

不透明度(Y 比率)	8%
スペクトル密度	1.68
ドットゲイン @ 50%	5%
コントラスト @ 70%	18%

測定値

測定器	i1iO 2
測定コンディション	---, 2Degree, ---
ジオメトリ	0.0/45.0
アパーチャ	8.00



NP7721-U

ブランドカラー	NP7721-U
ブランドオーナー	Nabeprocess
コンタクト	
基材	OP20 μ
バックング	
許容値	2.50, dE ---, メタリック 3.00