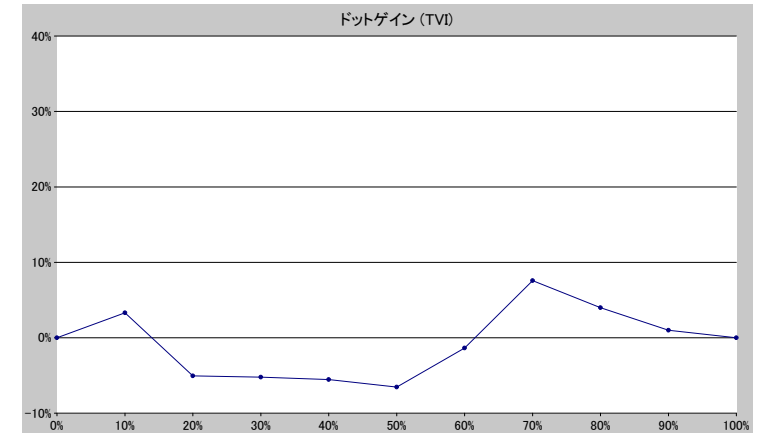
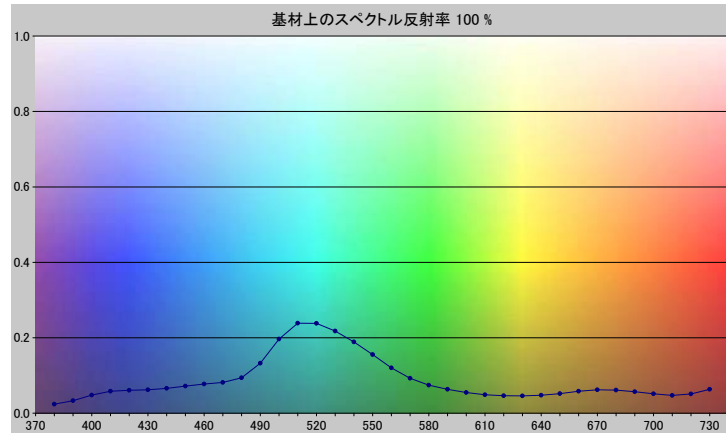


スポットカラーの定義

NP7733-U

スペクトルデータ

	オーバーホワイト	オーバーブラック
380	0.0236	0.0014
390	0.0333	0.0038
400	0.0481	0.0056
410	0.0580	0.0055
420	0.0606	0.0051
430	0.0618	0.0050
440	0.0656	0.0049
450	0.0716	0.0050
460	0.0774	0.0050
470	0.0813	0.0050
480	0.0940	0.0052
490	0.1324	0.0055
500	0.1966	0.0062
510	0.2386	0.0065
520	0.2383	0.0066
530	0.2177	0.0064
540	0.1891	0.0063
550	0.1552	0.0060
560	0.1202	0.0055
570	0.0925	0.0052
580	0.0744	0.0049
590	0.0634	0.0048
600	0.0549	0.0045
610	0.0489	0.0044
620	0.0464	0.0043
630	0.0460	0.0042
640	0.0474	0.0043
650	0.0517	0.0043
660	0.0581	0.0046
670	0.0619	0.0047
680	0.0610	0.0046
690	0.0570	0.0048
700	0.0512	0.0045
710	0.0471	0.0045
720	0.0508	0.0047
730	0.0634	0.0050



ホワイトの上のスポット

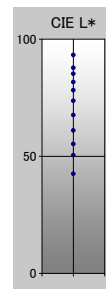
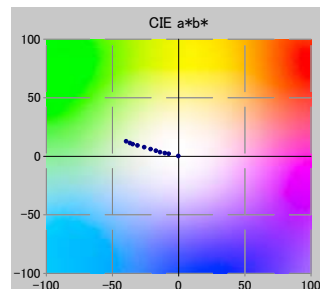
ドット %	L*	a*	b*	C*	h°	TVI
0	93.24	-0.21	0.26	0.33	129.49	0%
10	87.76	-7.54	2.07	7.82	164.65	13%
20	85.25	-10.38	2.67	10.72	165.56	15%
30	81.67	-14.01	3.54	14.45	165.82	25%
40	78.22	-17.16	4.78	17.81	164.44	34%
50	73.67	-21.20	6.15	22.08	163.83	43%
60	67.63	-25.97	7.68	27.08	163.52	59%
70	61.05	-31.11	9.21	32.44	163.50	78%
80	55.26	-34.68	10.37	36.20	163.35	84%
90	50.47	-36.77	11.28	38.46	162.95	91%
100	42.51	-39.66	12.73	41.65	162.20	100%

仕様

不透明度(Y 比率)	4%
スペクトル密度	1.63
ドットゲイン @ 50%	-7%
コントラスト @ 70%	16%

測定値

測定器	iTiO 2
測定コンディション	---, 2 Degree, ---
ジオメトリ	0.0/45.0
アパーチャ	8.00



NP7733-U

ブランドカラー	NP7733-U
ブランドオーナー	Nabeprocess
コンタクト	
基材	OP20 μ
バックギング	
許容値	2.50, dE ---, メタリック 3.00