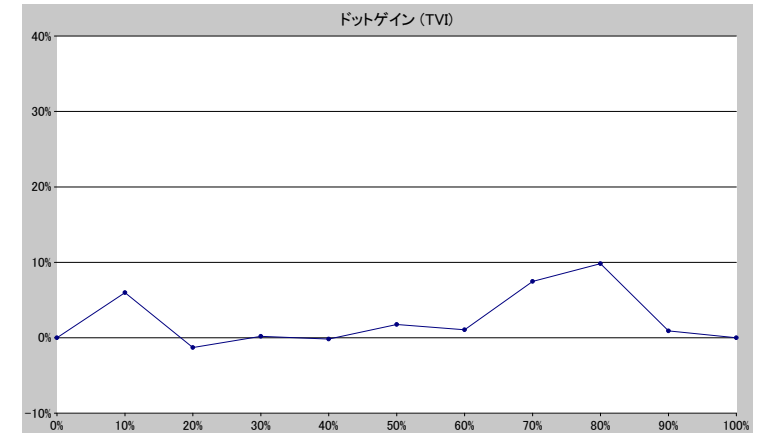
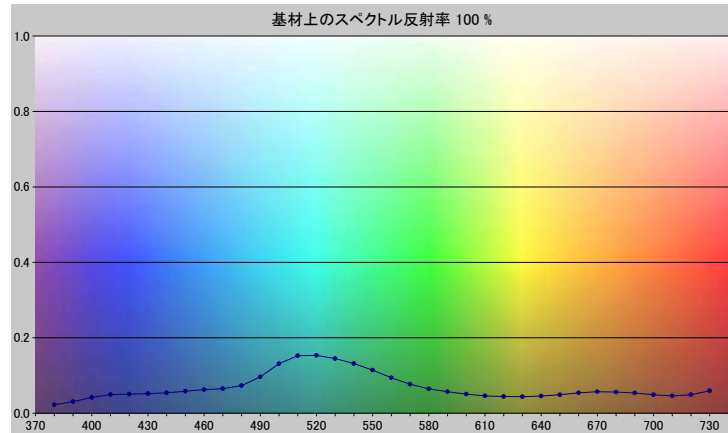


スポットカラーの定義

NP7734-U

スペクトルデータ

	オーバーホワイト	オーバーブラック
380	0.0226	0.0072
390	0.0305	0.0069
400	0.0417	0.0055
410	0.0494	0.0049
420	0.0507	0.0046
430	0.0518	0.0051
440	0.0538	0.0050
450	0.0582	0.0050
460	0.0624	0.0049
470	0.0649	0.0045
480	0.0732	0.0047
490	0.0963	0.0050
500	0.1311	0.0052
510	0.1523	0.0054
520	0.1533	0.0054
530	0.1448	0.0054
540	0.1315	0.0052
550	0.1140	0.0050
560	0.0939	0.0047
570	0.0768	0.0045
580	0.0647	0.0043
590	0.0568	0.0042
600	0.0506	0.0040
610	0.0460	0.0039
620	0.0441	0.0038
630	0.0439	0.0039
640	0.0453	0.0039
650	0.0489	0.0039
660	0.0540	0.0039
670	0.0570	0.0039
680	0.0562	0.0041
690	0.0534	0.0040
700	0.0489	0.0038
710	0.0460	0.0037
720	0.0489	0.0041
730	0.0594	0.0045



ホワイトの上のスポット

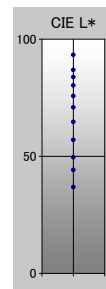
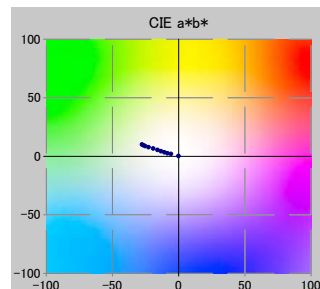
ドット%	L*	a*	b*	C*	h°	TVI
0	93.32	-0.18	0.20	0.27	131.42	0%
10	86.91	-5.85	1.93	6.16	161.73	16%
20	83.79	-8.43	2.54	8.80	163.24	19%
30	80.25	-10.78	3.35	11.29	162.71	30%
40	75.74	-13.34	4.38	14.04	161.83	40%
50	70.87	-15.97	5.37	16.85	161.43	52%
60	64.66	-19.24	6.66	20.36	160.90	61%
70	56.98	-22.77	7.76	24.05	161.18	77%
80	49.58	-25.23	8.76	26.71	160.86	90%
90	44.13	-26.54	9.41	28.16	160.47	91%
100	36.84	-27.72	10.01	29.47	160.14	100%

仕様

不透明度(Y 比率)	5%
スペクトル密度	1.65
ドットゲイン @ 50%	2%
コントラスト @ 70%	17%

測定値

測定器	itiO 2
測定コンディション	---, 2 Degree, ---
ジオメトリ	0.0/45.0
アパーチャ	8.00



NP7734-U

ブランドカラー	NP7734-U
ブランドオーナー	Nabeprocess
コンタクト	
基材	OP20 μ
バックギング	
許容値	2.50, dE ---, メタメリック 3.00