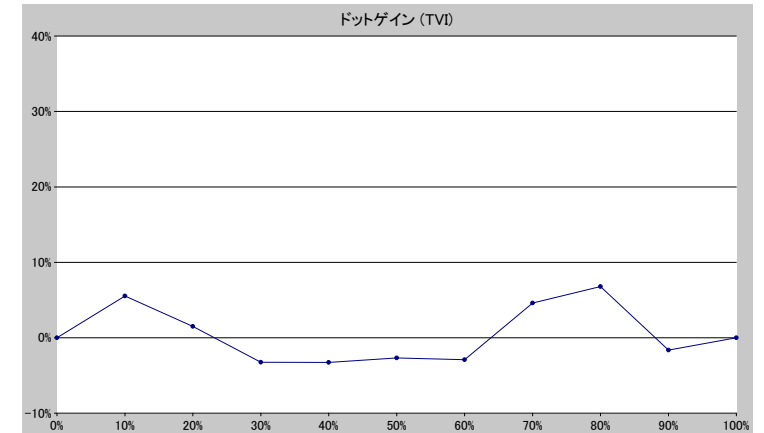
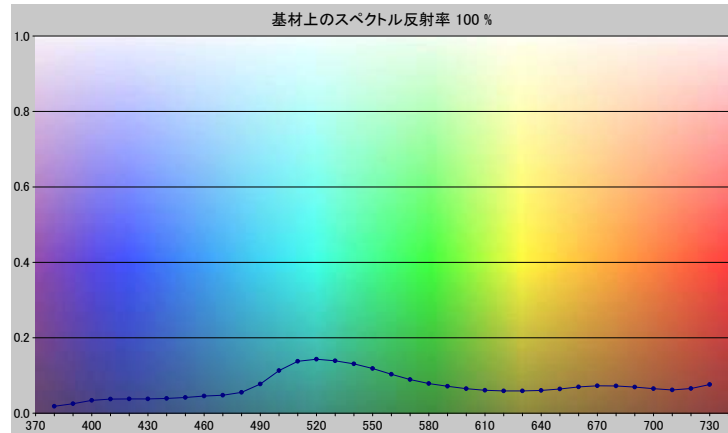


スポットカラーの定義

NP7743-U

スペクトルデータ

	オーバーホワイト	オーバーブラック
380	0.0182	0.0065
390	0.0250	0.0077
400	0.0339	0.0079
410	0.0373	0.0073
420	0.0376	0.0067
430	0.0378	0.0062
440	0.0390	0.0066
450	0.0418	0.0064
460	0.0452	0.0060
470	0.0474	0.0061
480	0.0551	0.0059
490	0.0772	0.0061
500	0.1127	0.0064
510	0.1375	0.0065
520	0.1430	0.0064
530	0.1388	0.0064
540	0.1306	0.0063
550	0.1186	0.0062
560	0.1033	0.0059
570	0.0892	0.0057
580	0.0785	0.0055
590	0.0711	0.0053
600	0.0651	0.0053
610	0.0605	0.0052
620	0.0588	0.0050
630	0.0588	0.0050
640	0.0603	0.0050
650	0.0641	0.0050
660	0.0694	0.0051
670	0.0726	0.0052
680	0.0720	0.0052
690	0.0692	0.0051
700	0.0649	0.0051
710	0.0617	0.0050
720	0.0652	0.0051
730	0.0760	0.0056



ホワイトの上のスポット

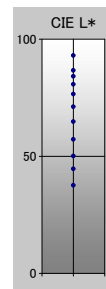
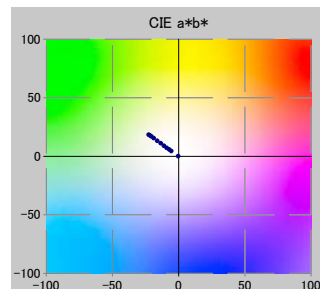
ドット%	L*	a*	b*	C*	h°	TVI
0	93.05	-0.34	0.14	0.37	157.45	0%
10	86.66	-5.55	4.45	7.12	141.31	16%
20	84.16	-7.15	5.78	9.19	141.03	22%
30	80.73	-9.07	7.25	11.61	141.36	27%
40	76.54	-11.13	8.99	14.30	141.08	37%
50	71.19	-13.55	11.16	17.56	140.52	47%
60	64.81	-16.17	13.26	20.91	140.64	57%
70	57.22	-18.87	15.54	24.45	140.53	75%
80	50.10	-20.69	17.07	26.82	140.48	87%
90	44.64	-21.68	17.83	28.08	140.56	88%
100	37.60	-22.55	18.47	29.14	140.68	100%

仕様

不透明度(Y 比率)	6%
スペクトル密度	1.74
ドットゲイン @ 50%	-3%
コントラスト @ 70%	21%

測定値

測定器	i1iO 2
測定コンディション	---, 2 Degree, ---
ジオメトリ	0.0/45.0
アパーチャ	8.00



NP7743-U

ブランドカラー	NP7743-U
ブランドオーナー	Nabeprocess
コンタクト	
基材	OP20 μ
バックング	
許容値	2.50, dE ---, メタメリック 3.00