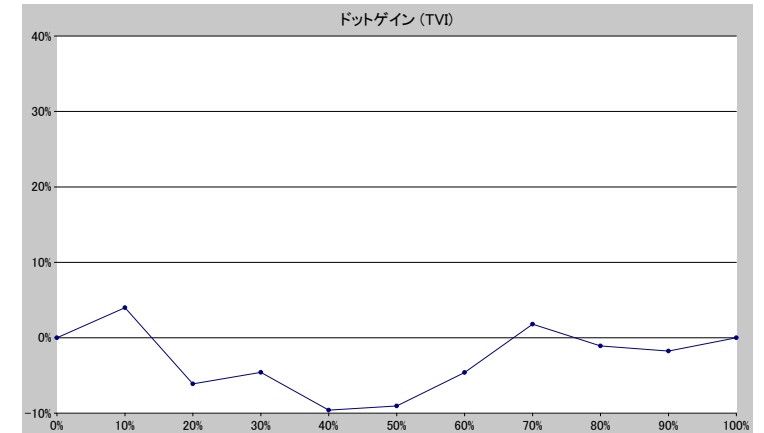
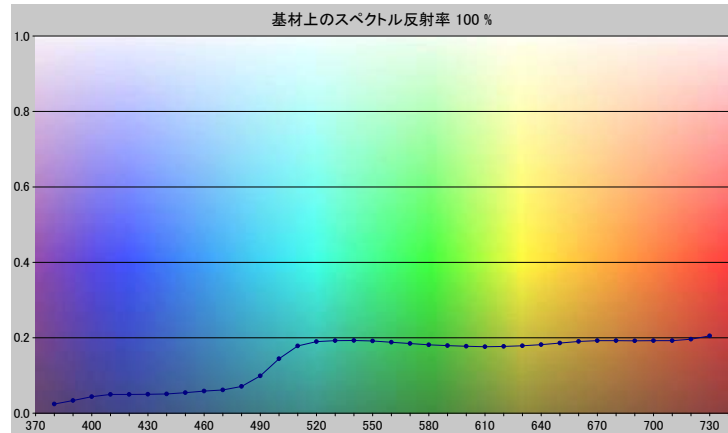


スポットカラーの定義

NP7749-U

スペクトルデータ

	オーバーホワイト	オーバーブラック
380	0.0242	0.0070
390	0.0336	0.0061
400	0.0439	0.0062
410	0.0498	0.0060
420	0.0498	0.0057
430	0.0500	0.0059
440	0.0510	0.0057
450	0.0545	0.0055
460	0.0586	0.0052
470	0.0614	0.0051
480	0.0708	0.0051
490	0.0987	0.0054
500	0.1443	0.0060
510	0.1783	0.0063
520	0.1896	0.0064
530	0.1923	0.0063
540	0.1928	0.0063
550	0.1916	0.0064
560	0.1880	0.0063
570	0.1845	0.0063
580	0.1811	0.0062
590	0.1790	0.0063
600	0.1774	0.0062
610	0.1762	0.0062
620	0.1769	0.0063
630	0.1786	0.0062
640	0.1817	0.0063
650	0.1858	0.0065
660	0.1902	0.0067
670	0.1925	0.0069
680	0.1922	0.0070
690	0.1920	0.0070
700	0.1924	0.0070
710	0.1924	0.0074
720	0.1962	0.0075
730	0.2052	0.0079



ホワイトの上のスポット

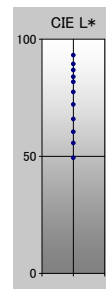
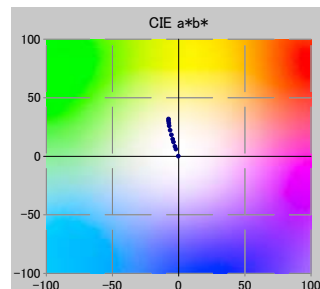
ドット%	L*	a*	b*	C*	h°	TVI
0	93.20	-0.18	0.11	0.21	149.31	0%
10	89.43	-2.08	6.07	6.42	108.89	14%
20	86.80	-2.72	8.47	8.90	107.80	14%
30	83.92	-3.82	12.11	12.70	107.50	25%
40	81.76	-4.47	14.54	15.22	107.09	30%
50	77.44	-5.43	18.25	19.04	106.58	41%
60	72.13	-6.36	22.22	23.11	105.96	55%
70	65.88	-7.12	25.94	26.90	105.34	72%
80	60.44	-7.42	28.28	29.23	104.70	79%
90	55.66	-7.62	30.13	31.08	104.20	88%
100	49.33	-7.58	31.85	32.74	103.38	100%

仕様

不透明度(Y 比率)	3%
スペクトル密度	1.62
ドットゲイン @ 50%	-9%
コントラスト @ 70%	19%

測定値

測定器	i1iO 2
測定コンディション	---, 2_Degree, ---
ジオメトリ	0.0/45.0
アパーチャ	8.00



NP7749-U

ブランドカラー	NP7749-U
ブランドオーナー	Nabeprocess
コンタクト	
基材	OP20 μ
バックング	
許容値	2.50, dE ---, メタリック 3.00