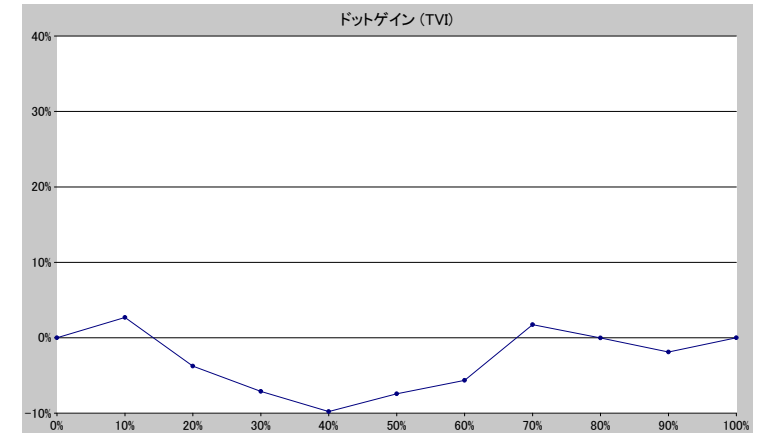
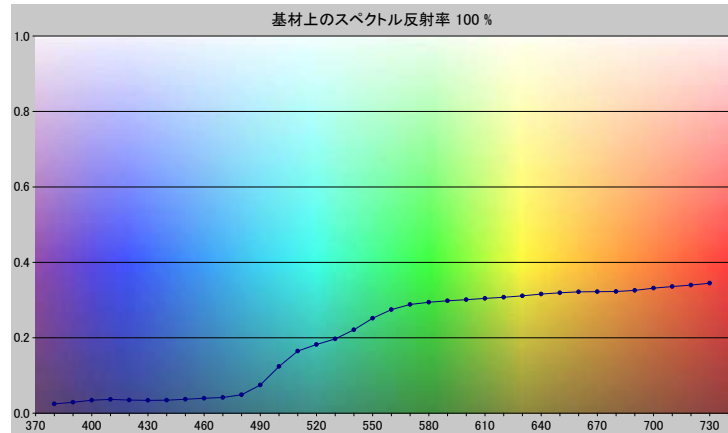


スポットカラーの定義

NP7754-U

スペクトルデータ

	オーバーホワイト	オーバーブラック
380	0.0245	0.0082
390	0.0288	0.0052
400	0.0342	0.0050
410	0.0365	0.0049
420	0.0350	0.0046
430	0.0341	0.0045
440	0.0345	0.0049
450	0.0370	0.0046
460	0.0395	0.0046
470	0.0414	0.0046
480	0.0490	0.0048
490	0.0749	0.0049
500	0.1238	0.0052
510	0.1647	0.0057
520	0.1822	0.0060
530	0.1969	0.0061
540	0.2213	0.0064
550	0.2516	0.0067
560	0.2748	0.0067
570	0.2884	0.0070
580	0.2941	0.0071
590	0.2979	0.0073
600	0.3010	0.0074
610	0.3042	0.0074
620	0.3075	0.0077
630	0.3112	0.0079
640	0.3157	0.0081
650	0.3193	0.0084
660	0.3217	0.0087
670	0.3221	0.0089
680	0.3225	0.0091
690	0.3255	0.0093
700	0.3314	0.0094
710	0.3358	0.0097
720	0.3397	0.0102
730	0.3447	0.0108



ホワイトの上のスポット

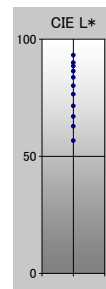
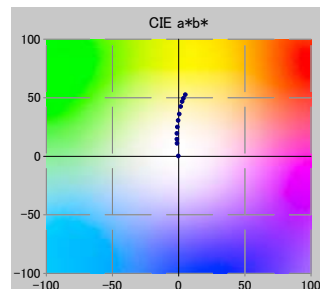
ドット%	L*	a*	b*	C*	h°	TVI
0	93.17	-0.20	0.25	0.32	128.11	0%
10	89.97	-1.17	10.99	11.05	96.06	13%
20	88.53	-1.27	14.61	14.66	94.97	16%
30	86.36	-1.32	19.49	19.53	93.86	23%
40	83.64	-0.99	24.90	24.92	92.29	30%
50	80.14	-0.36	30.62	30.62	90.67	43%
60	76.52	0.52	36.08	36.08	89.17	54%
70	71.49	1.63	42.52	42.55	87.80	72%
80	67.01	2.71	46.76	46.84	86.69	80%
90	62.85	3.63	49.48	49.61	85.80	88%
100	56.65	5.07	52.52	52.76	84.49	100%

仕様

不透明度(Y 比率)	3%
スペクトル密度	1.61
ドットゲイン @ 50%	-7%
コントラスト @ 70%	19%

測定値

測定器	i1iO 2
測定コンディション	---, 2_Degree, ---
ジオメトリ	0.0/45.0
アパーチャ	8.00



NP7754-U

ブランドカラー	NP7754-U
ブランドオーナー	Nabeprocess
コンタクト	
基材	OP20 μ
バックニング	
許容値	2.50, dE ---, メタリック 3.00