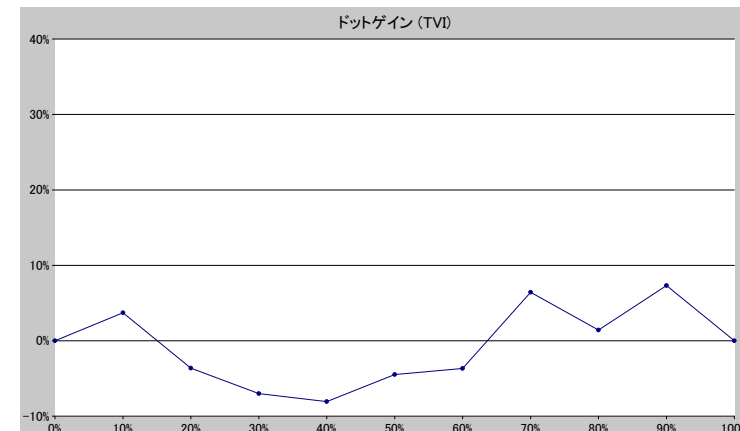
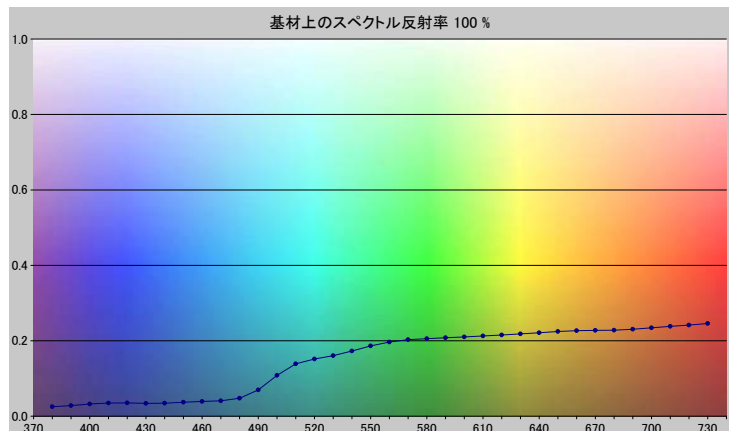


スポットカラーの定義

NP7755-U

スペクトルデータ

	オーバーホワイト	オーバーブラック
380	0.0252	0.0090
390	0.0279	0.0074
400	0.0324	0.0062
410	0.0349	0.0051
420	0.0354	0.0054
430	0.0339	0.0055
440	0.0344	0.0049
450	0.0368	0.0051
460	0.0389	0.0048
470	0.0406	0.0048
480	0.0477	0.0048
490	0.0696	0.0049
500	0.1082	0.0052
510	0.1390	0.0054
520	0.1517	0.0056
530	0.1604	0.0057
540	0.1727	0.0059
550	0.1864	0.0059
560	0.1964	0.0060
570	0.2027	0.0061
580	0.2055	0.0062
590	0.2080	0.0063
600	0.2102	0.0063
610	0.2127	0.0064
620	0.2152	0.0065
630	0.2180	0.0067
640	0.2213	0.0068
650	0.2244	0.0070
660	0.2268	0.0072
670	0.2276	0.0074
680	0.2281	0.0076
690	0.2303	0.0077
700	0.2344	0.0079
710	0.2383	0.0082
720	0.2415	0.0086
730	0.2458	0.0090



ホワイトの上のスポット

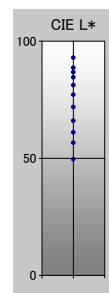
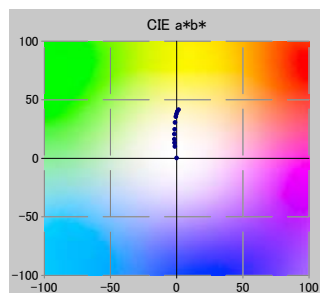
ドット%	L*	a*	b*	C*	h°	TVI
0	92.93	0.03	0.27	0.27	83.28	0%
10	88.68	-1.38	10.09	10.18	97.78	14%
20	86.77	-1.62	13.28	13.37	96.96	16%
30	84.56	-1.72	16.22	16.31	96.07	23%
40	81.23	-1.67	20.62	20.69	94.62	32%
50	77.13	-1.43	24.73	24.77	93.31	46%
60	71.90	-1.17	30.56	30.58	92.20	56%
70	66.07	-0.64	35.44	35.44	91.03	76%
80	61.05	-0.06	37.86	37.86	90.10	81%
90	56.60	0.49	39.92	39.92	89.29	97%
100	49.60	1.49	41.56	41.58	87.95	100%

仕様

不透明度(Y 比率)	3%
スペクトル密度	1.60
ドットゲイン @ 50%	-4%
コントラスト @ 70%	16%

測定値

測定器	itiO 2
測定コンディション	---, 2_Degree, ---
ジオメトリ	0.0/45.0
アパーチャ	8.00



NP7755-U

ブランドカラー	NP7755-U
ブランドオーナー	Nabeprocess
コンタクト	
基材	OP20 μ
バックギング	
許容値	2.50, dE ---, メタリック 3.00