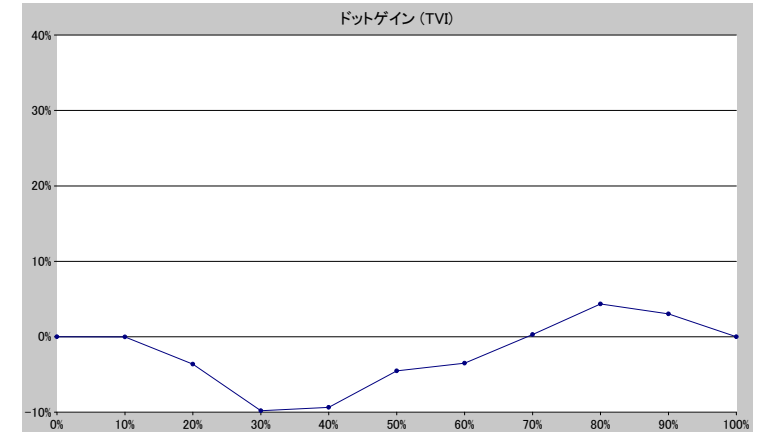
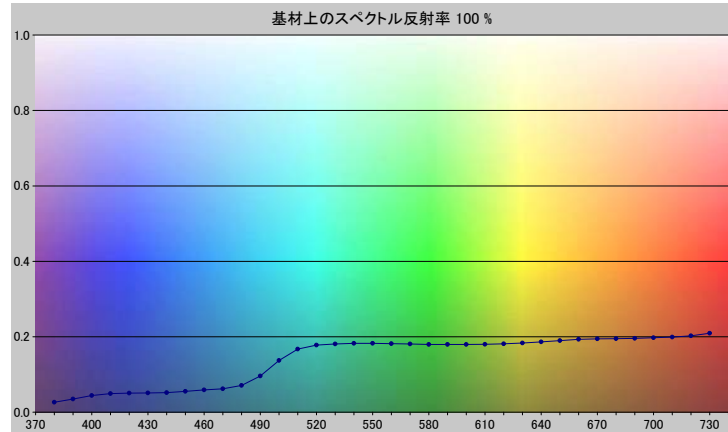


スポットカラーの定義

NP7761-U

スペクトルデータ

	オーバーホワイト	オーバーブラック
380	0.0262	0.0036
390	0.0347	0.0042
400	0.0443	0.0049
410	0.0491	0.0047
420	0.0507	0.0054
430	0.0509	0.0050
440	0.0517	0.0050
450	0.0552	0.0050
460	0.0592	0.0049
470	0.0620	0.0047
480	0.0707	0.0047
490	0.0960	0.0050
500	0.1371	0.0053
510	0.1672	0.0054
520	0.1777	0.0055
530	0.1809	0.0056
540	0.1824	0.0057
550	0.1827	0.0058
560	0.1815	0.0058
570	0.1808	0.0058
580	0.1795	0.0058
590	0.1795	0.0058
600	0.1795	0.0059
610	0.1800	0.0059
620	0.1814	0.0060
630	0.1835	0.0061
640	0.1865	0.0062
650	0.1898	0.0064
660	0.1931	0.0066
670	0.1945	0.0067
680	0.1947	0.0069
690	0.1956	0.0070
700	0.1975	0.0073
710	0.1992	0.0074
720	0.2025	0.0076
730	0.2091	0.0079



ホワイトの上のスポット

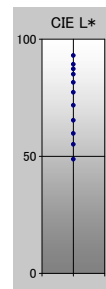
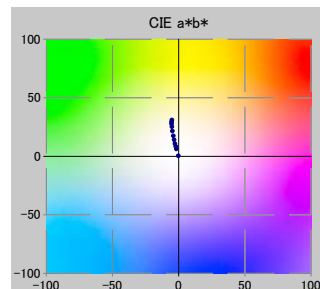
ドット%	L*	a*	b*	C*	h°	TVI
0	93.06	-0.21	0.29	0.36	126.03	0%
10	89.26	-1.70	6.18	6.41	105.36	10%
20	87.30	-2.17	8.39	8.67	104.52	16%
30	85.00	-2.72	10.77	11.11	104.15	20%
40	81.58	-3.36	13.99	14.39	103.50	31%
50	77.29	-4.01	17.50	17.95	102.91	45%
60	71.78	-4.67	21.50	22.00	102.26	56%
70	65.36	-5.11	25.29	25.80	101.42	70%
80	59.72	-5.28	27.68	28.18	100.79	84%
90	55.07	-5.29	29.35	29.82	100.21	93%
100	48.76	-5.11	30.96	31.38	99.37	100%

仕様

不透明度(Y 比率)	3%
スペクトル密度	1.58
ドットゲイン @ 50%	-5%
コントラスト @ 70%	19%

測定値

測定器	i1iO 2
測定コンディション	---, 2_Degree, ---
ジオメトリ	0.0/45.0
アパーチャ	8.00



NP7761-U

ブランドカラー	NP7761-U
ブランドオーナー	Nabeprocess
コンタクト	
基材	OP20 μ
バックング	
許容値	2.50, dE ---, メタリック 3.00